

# La situation du budget de l'État

**Au 31 août 2009**

Adresses Internet : [http://www.budget.gouv.fr/themes/finances\\_etat/budget/index.htm](http://www.budget.gouv.fr/themes/finances_etat/budget/index.htm)

Ou : [http://www.comptes-publics.gouv.fr/themes/finances\\_etat/budget/index.htm](http://www.comptes-publics.gouv.fr/themes/finances_etat/budget/index.htm)

**Solde** Le solde général d'exécution au 31 août 2009 s'établit à -127,6 Md€ (dont -26,4 Md€ au titre des différentes mesures de soutien et de relance de l'économie) contre -67,6 Md€ à la même date en 2008.

**Dépenses** Au 31 août 2009, les dépenses (budget général et prélèvements sur recettes) atteignent 237,9 Md€ contre 230,5 Md€ au 31 août 2008.

**Recettes** Au 31 août 2009, les recettes du budget général (nettes des remboursements et dégrèvements d'impôts et hors prélèvements sur recettes) s'établissent à 141,5 Md€ contre 184,5 Md€ au 31 août 2008.

**Remarque préalable :** les données 2007 et 2008 sont retraitées en nouvelle nomenclature 2009, qui reclasse en recettes fiscales un certain nombre de recettes classées jusqu'alors en recettes non fiscales.

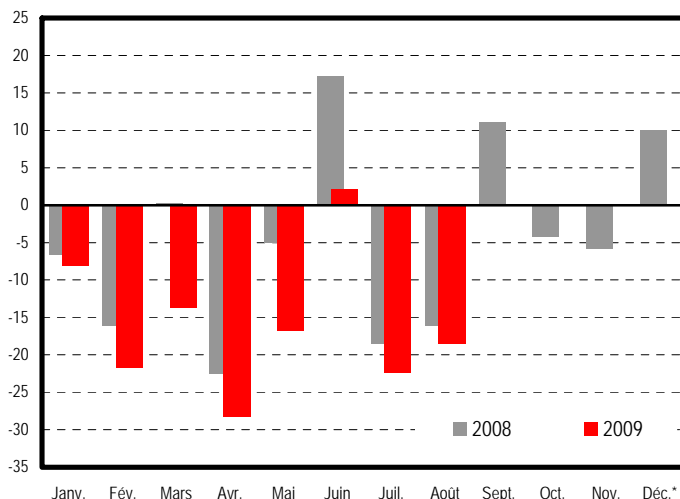
## Solde (hors FMI et hors CAS PFE<sup>(2)</sup>)

en millions d'euros	2007	2008	Niveau à la fin août			août 09 / août 08
			2007	2008	2009	
<b>Solde du budget général</b>	<b>-38.190</b>	<b>-56.990</b>	<b>-41.406</b>	<b>-46.037</b>	<b>-96.412</b>	
Dépenses (hors remboursements et dégrèvements, yc PSR <sup>(1)</sup> )	337.413	348.111	224.516	230.507	237.942	3,2%
Recettes (nettes des remboursements et dégrèvements et hors PSR)	299.223	291.121	183.110	184.470	141.530	-23,3%
<b>Solde des comptes spéciaux<sup>(2)</sup></b>	<b>-213</b>	<b>403</b>	<b>-22.361</b>	<b>-21.525</b>	<b>-31.164</b>	
dont avances aux collectivités territoriales	-453	-458	-21.778	-22.514	-25.904	
<b>Solde général d'exécution<sup>(2)</sup></b>	<b>-38.403</b>	<b>-56.587</b>	<b>-63.767</b>	<b>-67.562</b>	<b>-127.576</b>	

(1) PSR = prélèvements sur recettes au profit des collectivités territoriales et des communautés européennes.; (2) Hors solde du compte d'affectation spéciale «Participations financières de l'État».

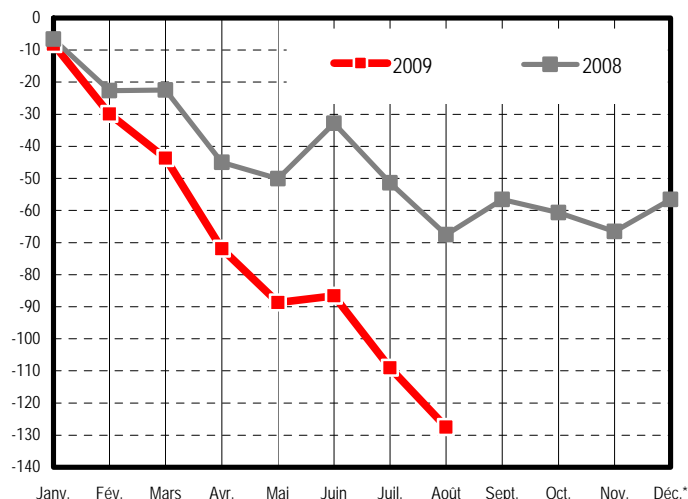
## Solde d'exécution (en milliards d'euros)

valeurs mensuelles



(\*) y compris la période complémentaire

cumul depuis le début de l'année



(\*) y compris la période complémentaire

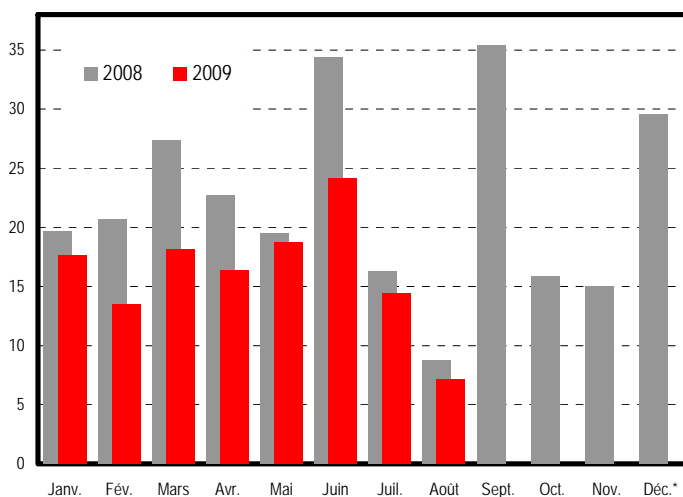
## Recettes (nettes des remboursements & dégrèvements & hors prélèvements sur recettes)

en millions d'euros	Exécution	LFRII	Niveau à la fin août		Variations à la fin août	
	2008 <sup>(1)</sup>	2009	2008 <sup>(1)</sup>	2009	2009/ 2008 Périmètre courant	2009/ 2008 Périmètre constant
<b>Recettes fiscales <sup>(1)</sup></b>	<b>265.133</b>	<b>245.017</b>	<b>169.214</b>	<b>130.125</b>	<b>-23,1%</b>	<b>-22,7%</b>
Impôt sur le revenu – net <sup>(2)</sup>	51.740	50.405	30.033	28.926	-3,7%	-3,7%
Impôt sur les sociétés – net <sup>(1) (3)</sup>	49.180	37.394	27.436	2.933	-89,3%	-89,3%
Taxe intérieure sur les produits pétroliers (TIPP)	16.100	15.100	10.729	9.624	-10,3%	-4,7%
Taxe sur la valeur ajoutée (TVA) – nette <sup>(1)</sup>	129.851	126.700	86.650	76.254	-12,0%	-11,8%
Autres recettes fiscales – nettes <sup>(1)(4)</sup>	18.262	15.418	14.366	12.388	-13,8%	-13,8%
<b>Recettes non fiscales <sup>(4)</sup></b>	<b>22.787</b>	<b>21.588</b>	<b>13.444</b>	<b>9.960</b>	<b>-25,9%</b>	<b>-26,4%</b>
<b>Recettes du budget général (hors fonds de concours, hors PSR)</b>	<b>287.919</b>	<b>266.605</b>	<b>182.658</b>	<b>140.085</b>	<b>-23,3%</b>	<b>-23,0%</b>
Fonds de concours	3.202	3.316	1.812	1.445	-20,3%	-20,3%
<b>Recettes du budget général (yc fonds de concours, hors PSR)</b>	<b>291.121</b>	<b>269.921</b>	<b>184.470</b>	<b>141.530</b>	<b>-23,3%</b>	<b>-23,0%</b>

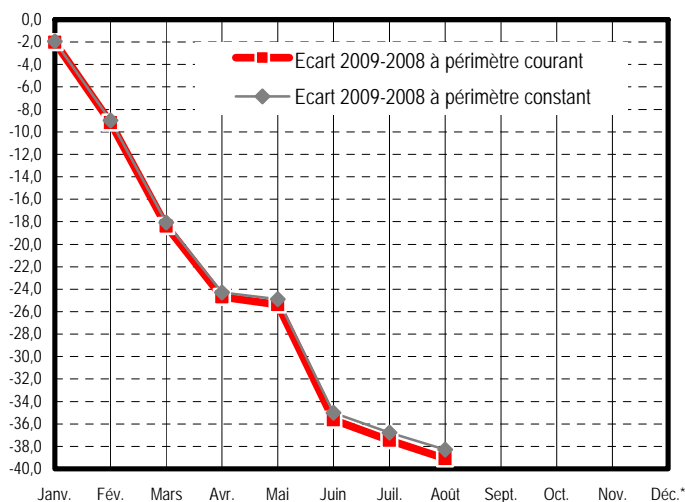
(1) Recettes nettes des remboursements et des dégrèvements; (2) Recettes d'impôt sur le revenu nettes des remboursements et des dégrèvements dont ceux relatifs à la prime pour l'emploi; (3) Hors IS par voie de rôle et CSB; (4) les données 2008 des lignes «autres recettes fiscales nettes» et «recettes non fiscales» sont retraitées en nouvelle nomenclature 2009, qui reclasse en recettes fiscales un certain nombre de recettes classées jusqu'alors en recettes non fiscales.

### Recettes fiscales nettes (en milliards d'euros)

valeurs mensuelles

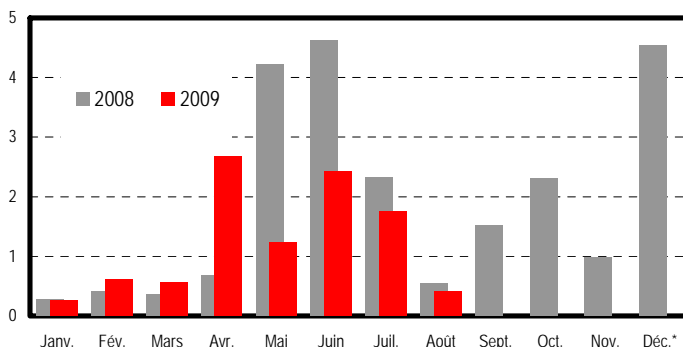


écart 2009-2008 (cumul depuis le début de l'année)

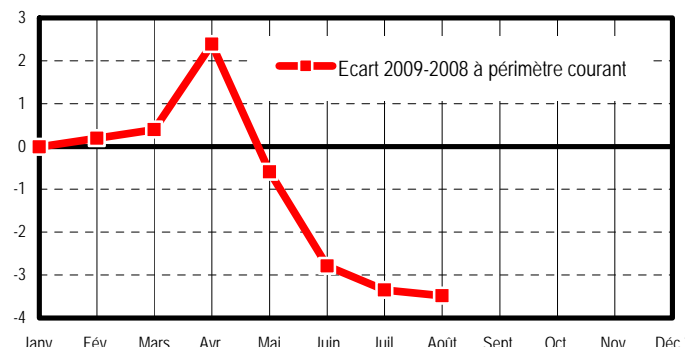


### Recettes non fiscales (en milliards d'euros)

valeurs mensuelles



écart 2009-2008 (cumul depuis le début de l'année)



(\*) y compris la période complémentaire  
**Avertissement :** les pourcentages d'évolution ne sont pas significatifs lorsque le nombre figurant au dénominateur est petit et, de ce fait, ne sont pas affichés (mention « ns »).

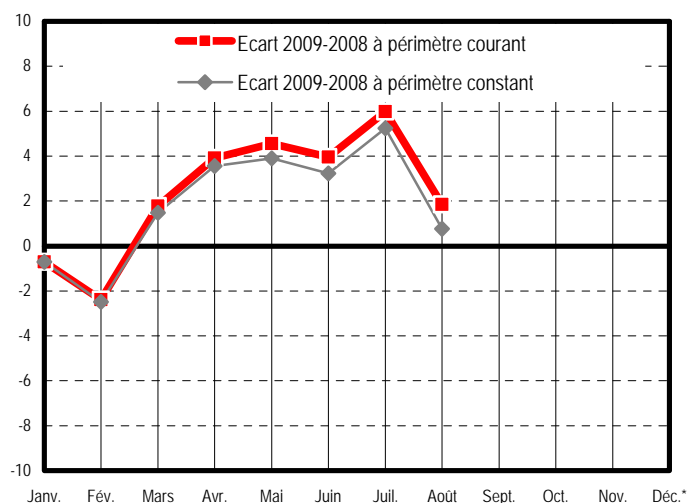
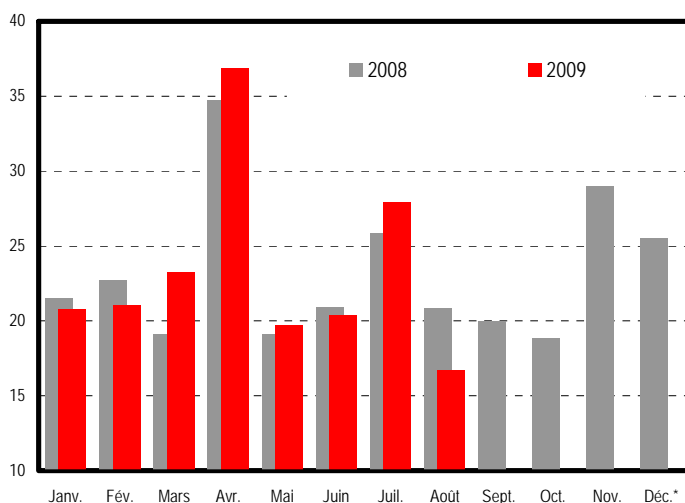
## Dépenses (hors remboursements & dégrèvements)

en millions d'euros	Exécution	Niveau à la fin août		Variations à la fin août (2009/2008)	
	2008	2008	2009	Périmètre courant	Périmètre constant
Dotation des pouvoirs publics	1017	955	1.014	6,2%	6,2%
Dépenses de personnel	119.580	79.928	80.078	0,2%	0,5%
Dépenses de fonctionnement	34.833	23.077	25.959	12,5%	9,1%
Charges de la dette de l'État	44.464	29.520	23.139	-21,6%	-22,5%
Dépenses d'investissement	13.565	8.480	9.660	13,9%	14,0%
Dépenses d'intervention	64.389	42.695	46.629	9,2%	8,4%
Dépenses d'opérations financières	387	241	267	10,8%	10,8%
<b>Dépenses du budget général</b>	<b>278.235</b>	<b>184.896</b>	<b>186.746</b>	<b>1,0%</b>	<b>0,4%</b>
Prélèvement sur recettes au profit des collectivités territoriales	51.174	34.141	38.581	13,0%	13,0%
Prélèvement sur recettes au profit de l'Union européenne	18.702	11.470	12.615	10,0%	10,0%
<b>Prélèvements sur recettes</b>	<b>69.876</b>	<b>45.611</b>	<b>51.196</b>	<b>12,2%</b>	<b>12,2%</b>
<b>Dépenses (en norme élargie)</b>	<b>348.111</b>	<b>230.507</b>	<b>237.942</b>	<b>3,2%</b>	<b>2,7%</b>

### Dépenses du budget général (en milliards d'euros)

valeurs mensuelles

écart 2009-2008 (cumul depuis le début de l'année)



## Lois de finances – exécution (hors FMI et Participations financières de l'État)

en millions d'euros	2007			2008			2009		
	LFI	LFR	EXE	LFI	LFR2 <sup>(5)</sup>	EXE	LFI	LFR1	LFR2
<b>Dépenses en norme élargie</b>	<b>334 997</b>	<b>333 022</b>	<b>333 581</b>	<b>340 893</b>	<b>345 183</b>	<b>348 111</b>	<b>348 212</b>	<b>360 989</b>	<b>363 272</b>
Prélèvements sur recettes	68 147	66 171	66 781	69 610	69 828	69 876	71 149	73 649	73 649
<b>Dépenses du budget général<sup>(1)</sup></b>	<b>266 850</b>	<b>266 850</b>	<b>270 632</b>	<b>271 284</b>	<b>275 355</b>	<b>278 235</b>	<b>277 063</b>	<b>287 340</b>	<b>289 623</b>
Hors financements par fonds de concours	—	—	266 799	—	—	275 032	—	—	—
Financées par fonds de concours <sup>(2)</sup>	—	—	3 833	—	—	3 202	—	—	—
<b>Recettes hors fonds de concours</b>	<b>292 689</b>	<b>294 638</b>	<b>295 390</b>	<b>299 673</b>	<b>292 752</b>	<b>287 919</b>	<b>282 061</b>	<b>275 060</b>	<b>266 605</b>
Recettes fiscales nettes <sup>(3) (6)</sup>	270 894	272 403	272 292	276 898	269 840	265 133	259 383	252 383	245 017
Recettes non fiscales <sup>(6)</sup>	21 795	22 235	23 099	22 774	22 911	22 787	22 677	22 677	21 588
<b>Solde des comptes spéciaux<sup>(4)</sup></b>	<b>+309</b>	<b>+121</b>	<b>-213</b>	<b>-467</b>	<b>+917</b>	<b>+403</b>	<b>-835</b>	<b>-835</b>	<b>-7 685</b>
Dont avances aux collectivités territoriales	+257	+257	-453	+387	+387	-458	427	427	427
<b>Solde général d'exécution (hors budgets annexes)<sup>(4)</sup></b>	<b>-41 996</b>	<b>-38 260</b>	<b>-38 403</b>	<b>-41 688</b>	<b>-51 513</b>	<b>-56 587</b>	<b>-66 986</b>	<b>-86 764</b>	<b>-104 352</b>
<i>Pour mémoire : remboursements et dégrèvements</i>	<i>76 460</i>	<i>80 093</i>	<i>80 999</i>	<i>83 217</i>	<i>91 073</i>	<i>92 168</i>	<i>101 965</i>	<i>103 065</i>	<i>103 065</i>

(1) hors remboursements et dégrèvements (2) le montant des dépenses financées par les fonds de concours est égal, par convention, à celui des recettes encaissées à ce titre

(3) nettes des remboursements et dégrèvements (4) hors FMI et Participations financières de l'État (5) loi de finances rectificative pour 2008 du 30/12/08 (6) rappel: les données 2007 et 2008 sont retraitées en nouvelle nomenclature 2009, qui classe en recettes fiscales un certain nombre de recettes classées jusqu'alors en recettes non fiscales.