

La situation du budget de l'État

Au 30 novembre 2009

Adresses Internet : http://www.budget.gouv.fr/themes/finances_etat/budget/index.htm

Ou : http://www.comptes-publics.gouv.fr/themes/finances_etat/budget/index.htm

Solde Le solde général d'exécution au 30 novembre 2009 s'établit à -143,3 Md€ (dont -34 Md€ au titre des différentes mesures de soutien et de relance de l'économie) contre -66,6 Md€ à la même date en 2008.

Dépenses Au 30 novembre 2009, les dépenses (budget général et prélèvements sur recettes) atteignent 329,7 Md€ contre 315,8 Md€ au 30 novembre 2008.

Recettes Au 30 novembre 2009, les recettes du budget général (nettes des remboursements et dégrèvements d'impôts et hors prélèvements sur recettes) s'établissent à 203 Md€ contre 256,7 Md€ au 30 novembre 2008.

Remarque préalable : les données 2007 et 2008 sont retraitées en nouvelle nomenclature 2009, qui reclasse en recettes fiscales un certain nombre de recettes classées jusqu'alors en recettes non fiscales.

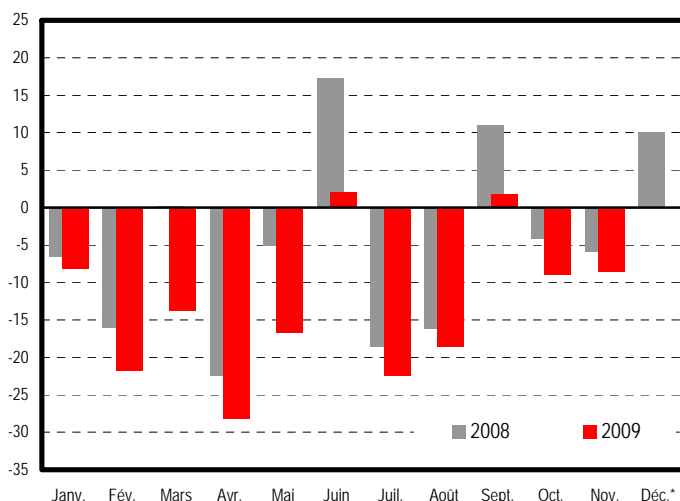
Solde (hors FMI et hors CAS PFE⁽²⁾)

| en millions d'euros | 2007 | 2008 | Niveau à la fin novembre | | | nov 09/ nov 08 |
|--|----------------|----------------|--------------------------|----------------|-----------------|-------------------|
| | | | 2007 | 2008 | 2009 | |
| Solde du budget général | -38.190 | -56.990 | -46.834 | -59.166 | -126.657 | |
| Dépenses (hors remboursements et dégrèvements, yc PSR ⁽¹⁾) | 337.413 | 348.111 | 306.724 | 315.834 | 329.689 | 4,4% |
| Recettes (nettes des remboursements et dégrèvements et hors PSR) | 299.223 | 291.121 | 259.890 | 256.668 | 203.032 | -20,9% |
| Solde des comptes spéciaux⁽²⁾ | -213 | 403 | -8.432 | -7.417 | -16.692 | |
| dont avances aux collectivités territoriales | -453 | -458 | -7.293 | -7.143 | -7.852 | |
| Solde général d'exécution⁽²⁾ | -38.403 | -56.587 | -55.266 | -66.583 | -143.349 | |

(1) PSR = prélèvements sur recettes au profit des collectivités territoriales et des communautés européennes.; (2) Hors solde du compte d'affectation spéciale «Participations financières de l'Etat».

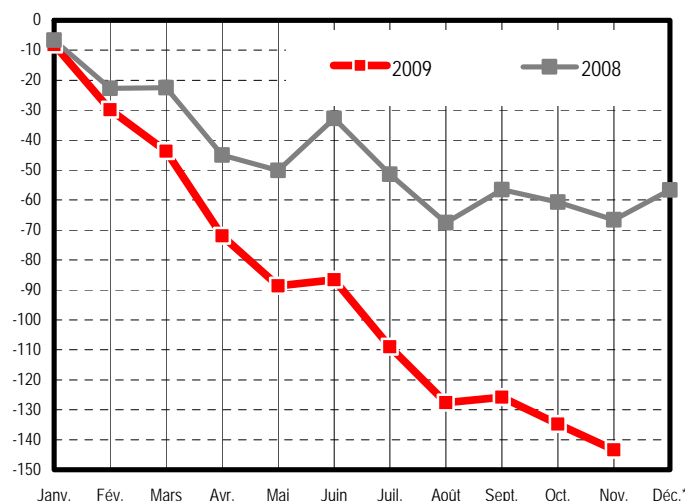
Solde d'exécution (en milliards d'euros)

valeurs mensuelles



(*) y compris la période complémentaire

cumul depuis le début de l'année



(*) y compris la période complémentaire

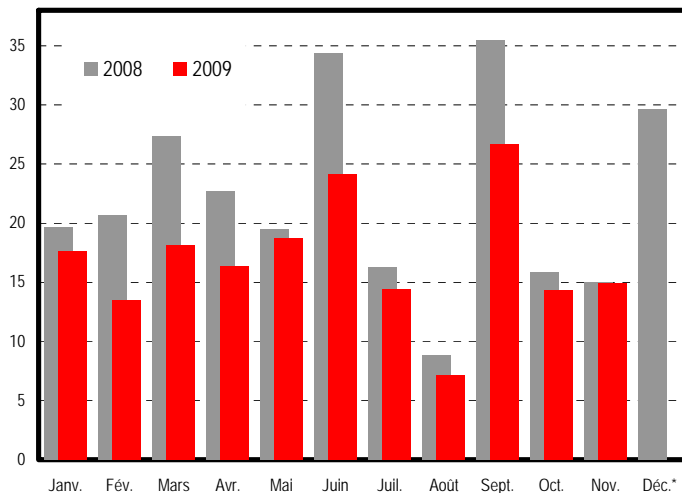
Recettes (nettes des remboursements & dégrèvements & hors prélèvements sur recettes)

| en millions d'euros | Exécution | | LFR III | | Niveau à la fin novembre | | Variations à la fin novembre | |
|--|----------------|----------------|----------------|----------------|----------------------------|-----------------------------|------------------------------|--|
| | | | | | | | | |
| | 2008 (4) | 2009 | 2008 (4) | 2009 | 2009/2008 Période courante | 2009/2008 Période constante | | |
| Recettes fiscales (1) | 265.133 | 211.779 | 235.553 | 186.064 | -21,0% | -20,6% | | |
| Impôt sur le revenu – net (2) | 51.740 | 47.690 | 48.957 | 44.836 | -8,4% | -8,4% | | |
| Impôt sur les sociétés – net (1)(3) | 49.180 | 19.020 | 39.041 | 10.021 | -74,3% | -74,3% | | |
| Taxe intérieure sur les produits pétroliers (TIPP) | 16.100 | 14.789 | 14.764 | 13.462 | -8,8% | -3,1% | | |
| Taxe sur la valeur ajoutée (TVA) – nette (1) | 129.851 | 116.966 | 119.019 | 107.415 | -9,7% | -9,6% | | |
| Autres recettes fiscales – nettes (1)(4) | 18.262 | 13.314 | 13.772 | 10.330 | -25,0% | -23,8% | | |
| Recettes non fiscales (4) | 22.787 | 19.521 | 18.247 | 14.527 | -20,4% | -20,9% | | |
| Recettes du budget général (hors fonds de concours, hors PSR) | 287.919 | 231.300 | 253.800 | 200.591 | -21,0% | -20,6% | | |
| Fonds de concours | 3.202 | 3.316 | 2.868 | 2.441 | -14,9% | -14,9% | | |
| Recettes du budget général (yc fonds de concours, hors PSR) | 291.121 | 234.616 | 256.668 | 203.032 | -20,9% | -20,6% | | |

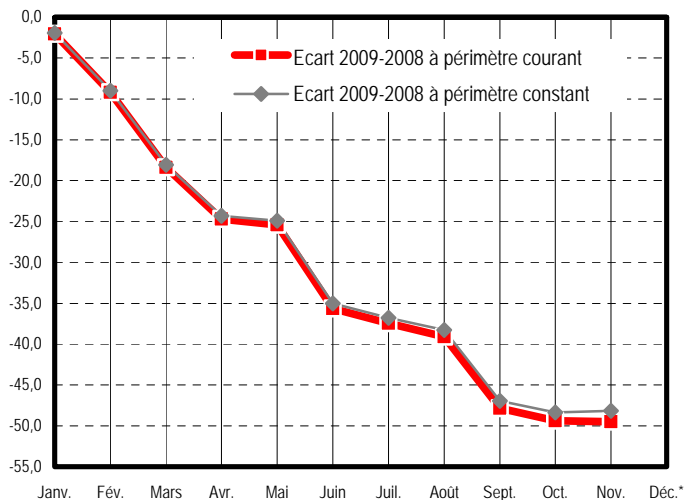
(1) Recettes nettes des remboursements et des dégrèvements; (2) Recettes d'impôt sur le revenu nettes des remboursements et des dégrèvements dont ceux relatifs à la prime pour l'emploi; (3) Hors IS par voie de rôle et CSB; (4) les données 2008 des lignes

Recettes fiscales nettes (en milliards d'euros)

valeurs mensuelles

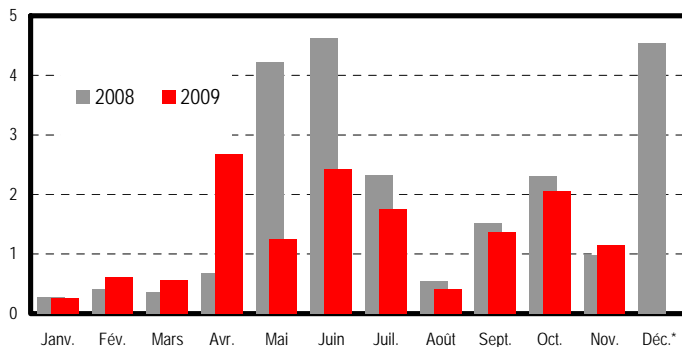


écart 2009-2008 (cumul depuis le début de l'année)

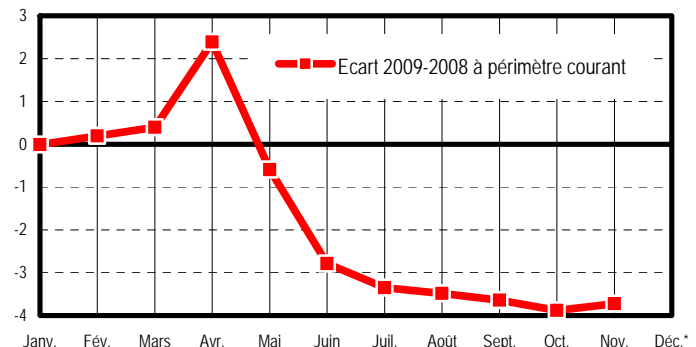


Recettes non fiscales (en milliards d'euros)

valeurs mensuelles



écart 2009-2008 (cumul depuis le début de l'année)



(*) y compris la période complémentaire

(*) y compris la période complémentaire

Avertissement : les pourcentages d'évolution ne sont pas significatifs lorsque le nombre figurant au dénominateur est petit et, de ce fait, ne sont pas affichés (mention « ns »).

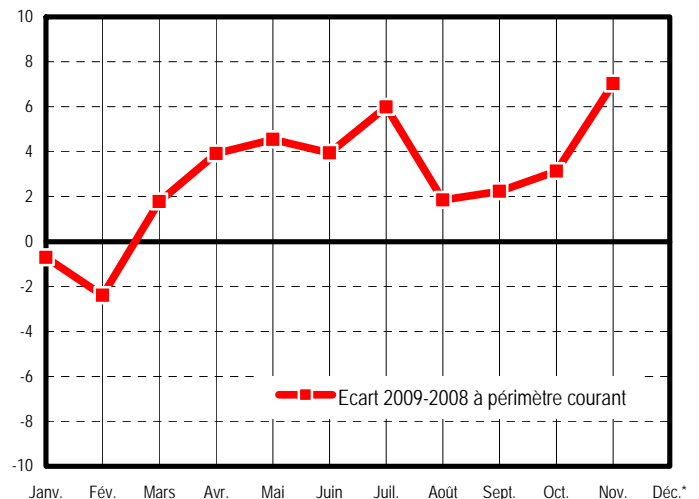
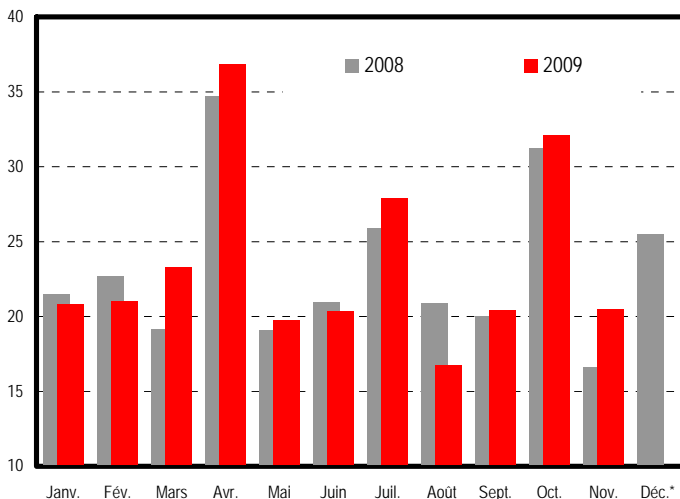
Dépenses (hors remboursements & dégrèvements)

| en millions d'euros | Exécution | | Niveau à la fin novembre | | Variations à la fin novembre (2009/2008) | |
|--|----------------|----------------|--------------------------|----------------|--|--------------------|
| | 2008 | 2009 | 2008 | 2009 | Périmètre courant | Périmètre constant |
| | | | | | | |
| Dotations des pouvoirs publics | 1017 | 1.007 | 1.007 | 1.017 | 1,0% | 1,0% |
| Dépenses de personnel | 119.580 | 109.128 | 109.128 | 109.655 | 0,5% | 0,8% |
| Dépenses de fonctionnement | 34.833 | 30.138 | 30.138 | 37.227 | 23,5% | 19,5% |
| Charges de la dette de l'État | 44.464 | 43.856 | 43.856 | 37.246 | -15,1% | -15,9% |
| Dépenses d'investissement | 13.565 | 11.562 | 11.562 | 12.687 | 9,7% | 9,8% |
| Dépenses d'intervention | 64.389 | 56.705 | 56.705 | 61.475 | 8,4% | 7,4% |
| Dépenses d'opérations financières | 387 | 317 | 317 | 442 | 39,4% | 39,4% |
| Dépenses du budget général | 278.235 | 252.713 | 252.713 | 259.749 | 2,8% | 2,2% |
| Prélèvement sur recettes au profit des collectivités territoriales | 51.174 | 46.942 | 46.942 | 51.743 | 10,2% | 10,2% |
| Prélèvement sur recettes au profit de l'Union européenne | 18.702 | 16.179 | 16.179 | 18.197 | 12,5% | 12,5% |
| Prélèvements sur recettes | 69.876 | 63.121 | 63.121 | 69.940 | 10,8% | 10,8% |
| Dépenses (en norme élargie) | 348.111 | 315.834 | 315.834 | 329.689 | 4,4% | 3,9% |

Dépenses du budget général (en milliards d'euros)

valeurs mensuelles

écart 2009-2008 (cumul depuis le début de l'année)



Lois de finances – exécution (hors FMI et Participations financières de l'État)

| en millions d'euros | 2007 | | | 2008 | | | 2009 | | |
|---|----------------|----------------|----------------|----------------|--------------------|----------------|----------------|--------------------|--------------------|
| | LFI | LFR | EXE | LFI | LFR ⁽⁵⁾ | EXE | LFI | LFR ⁽⁵⁾ | LFR ⁽³⁾ |
| Dépenses en norme élargie | 334 997 | 333 022 | 333 581 | 340 893 | 345 183 | 348 111 | 348 212 | 363 272 | 364 386 |
| Prélèvements sur recettes | 68 147 | 66 171 | 66 781 | 69 610 | 69 828 | 69 876 | 71 149 | 73 649 | 76 166 |
| Dépenses du budget général⁽¹⁾ | 266 850 | 266 850 | 270 632 | 271 284 | 275 355 | 278 235 | 277 063 | 289 623 | 288 386 |
| Hors financements par fonds de concours | | | 266 799 | | | 275 032 | | | |
| Financées par fonds de concours ⁽²⁾ | — | — | 3 833 | — | — | 3 202 | — | — | — |
| Recettes hors fonds de concours | 292 689 | 294 638 | 295 390 | 299 673 | 292 752 | 287 919 | 282 061 | 266 605 | 231 300 |
| Recettes fiscales nettes ⁽³⁾⁽⁶⁾ | 270 894 | 272 403 | 272 292 | 276 898 | 269 840 | 265 133 | 259 383 | 245 017 | 211 779 |
| Recettes non fiscales ⁽⁶⁾ | 21 795 | 22 235 | 23 099 | 22 774 | 22 911 | 22 787 | 22 677 | 21 588 | 19 521 |
| Solde des comptes spéciaux⁽⁴⁾ | +309 | +121 | -213 | -467 | +917 | +403 | -835 | -7 685 | -9 125 |
| Dont avances aux collectivités territoriales | +257 | +257 | -453 | +387 | +387 | -458 | 427 | 427 | -500 |
| Solde général d'exécution (hors budgets annexes)⁽⁴⁾ | -41 996 | -38 260 | -38 403 | -41 688 | -51 513 | -56 587 | -66 986 | -104 352 | -142 376 |
| <i>Pour mémoire : remboursements et dégrèvements</i> | <i>76 460</i> | <i>80 093</i> | <i>80 999</i> | <i>83 217</i> | <i>91 073</i> | <i>92 168</i> | <i>101 965</i> | <i>103 065</i> | <i>114 152</i> |

(1) hors remboursements et dégrèvements (2) le montant des dépenses financées par les fonds de concours est égal, par convention, à celui des recettes encaissées à ce titre

(3) nettes des remboursements et dégrèvements (4) hors FMI et Participations financières de l'État (5) loi de finances rectificative pour 2008 du 30/12/08 (6) rappel: les données 2007 et 2008 sont retraitées en nouvelle nomenclature 2009, qui reclasse en recettes fiscales un certain nombre de recettes classées jusqu'alors en recettes non fiscales.