

La situation du budget de l'État

Au 31 juillet 2009

Adresses Internet : http://www.budget.gouv.fr/themes/finances_etat/budget/index.htm

Ou : http://www.comptes-publics.gouv.fr/themes/finances_etat/budget/index.htm

Solde Le solde général d'exécution au 31 juillet 2009 s'établit à -109,0 Md€ (dont -25,8 Md€ au titre des différentes mesures de soutien et de relance de l'économie) contre -51,4 Md€ à la même date en 2008.

Dépenses Au 31 juillet 2009, les dépenses (budget général et prélèvements sur recettes) atteignent 215,2 Md€ contre 204,4 Md€ au 31 juillet 2008.

Recettes Au 31 juillet 2009, les recettes du budget général (nettes des remboursements et dégrèvements d'impôts et hors prélèvements sur recettes) s'établissent à 133,8 Md€ contre 175,0 Md€ au 31 juillet 2008.

Remarque préalable : les données 2007 et 2008 sont retraitées en nouvelle nomenclature 2009, qui reclasse en recettes fiscales un certain nombre de recettes classées jusqu'alors en recettes non fiscales.

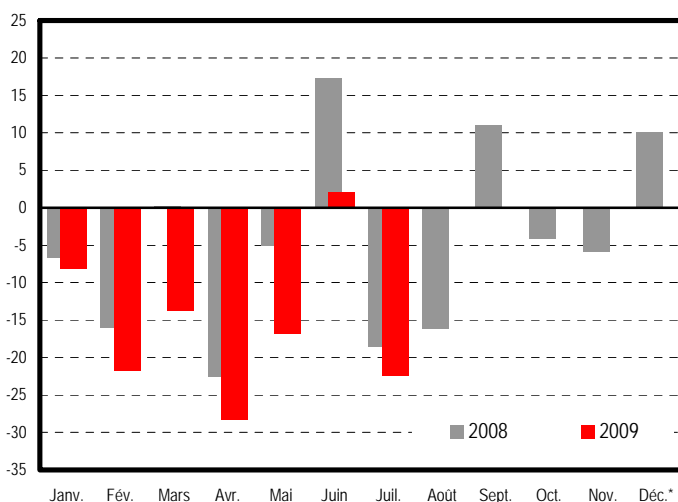
Solde (hors FMI et hors CAS PFE⁽²⁾)

en millions d'euros	2007	2008	Niveau à la fin juillet			juillet 09 / juillet 08
			2007	2008	2009	
Solde du budget général	-38.190	-56.990	-29.662	-29.437	-81.483	
Dépenses (hors remboursements et dégrèvements, yc PSR ⁽¹⁾)	337.413	348.111	202.598	204.387	215.245	5,3%
Recettes (nettes des remboursements et dégrèvements et hors PSR)	299.223	291.121	172.936	174.950	133.762	-23,5%
Solde des comptes spéciaux⁽²⁾	-213	403	-18.328	-21.950	-27.536	
dont avances aux collectivités territoriales	-453	-458	-18.336	-18.610	-22.505	
Solde général d'exécution⁽²⁾	-38.403	-56.587	-47.990	-51.387	-109.019	

(1) PSR = prélèvements sur recettes au profit des collectivités territoriales et des communautés européennes.; (2) Hors solde du compte d'affectation spéciale «Participations financières de l'État».

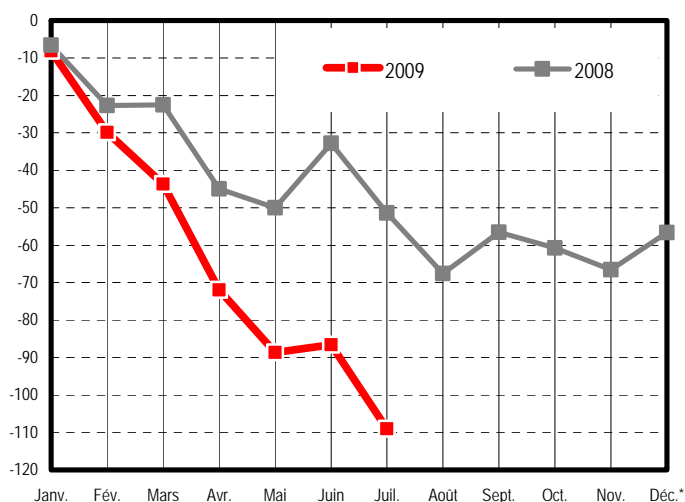
Solde d'exécution (en milliards d'euros)

valeurs mensuelles



(*) y compris la période complémentaire

cumul depuis le début de l'année



(*) y compris la période complémentaire

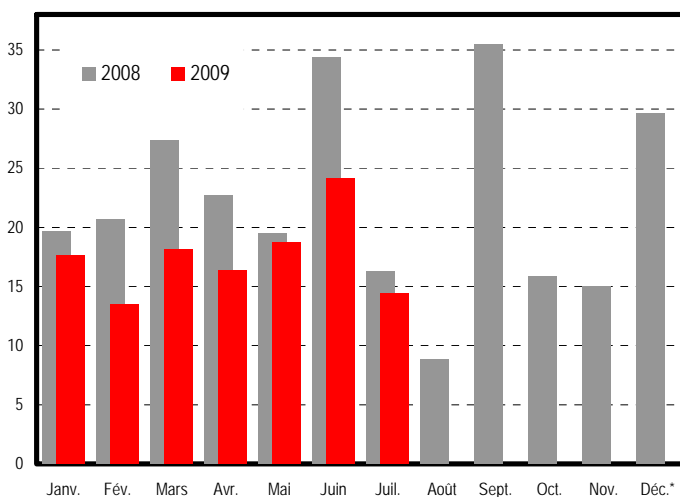
Recettes (nettes des remboursements & dégrèvements & hors prélèvements sur recettes)

en millions d'euros	Exécution		LFR II		Niveau à la fin juillet		Variations à la fin juillet	
	2008 ⁽¹⁾	2009	2008 ⁽¹⁾	2009	2009/2008 Périmètre courant	2009/2008 Périmètre constant		
Recettes fiscales ⁽¹⁾	265.133	245.017	160.425	122.955	-23,4%	-23,0%		
Impôt sur le revenu – net ⁽²⁾	51.740	50.405	31.995	32.203	0,7%	0,7%		
Impôt sur les sociétés – net ⁽¹⁾⁽³⁾	49.180	37.394	27.820	3.478	-87,5%	-87,5%		
Taxe intérieure sur les produits pétroliers (TIPP)	16.100	15.100	9.362	8.436	-9,9%	-4,2%		
Taxe sur la valeur ajoutée (TVA) – nette ⁽¹⁾	129.851	126.700	78.016	66.751	-14,4%	-14,3%		
Autres recettes fiscales – nettes ⁽¹⁾⁽⁴⁾	18.262	15.418	13.232	12.087	-8,7%	-8,7%		
Recettes non fiscales ⁽⁴⁾	22.787	21.588	12.906	9.557	-26,0%	-26,4%		
Recettes du budget général (hors fonds de concours, hors PSR)	287.919	266.605	173.331	132.512	-23,5%	-23,3%		
Fonds de concours	3.202	3.316	1.619	1.250	-22,8%	-22,8%		
Recettes du budget général (yc fonds de concours, hors PSR)	291.121	269.921	174.950	133.762	-23,5%	-23,3%		

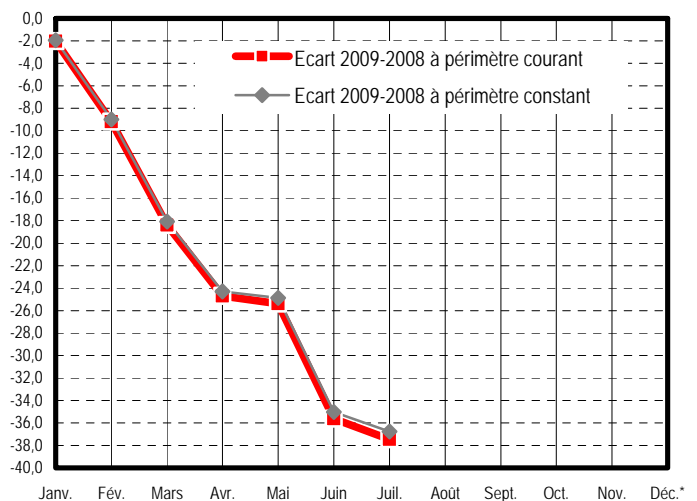
(1) Recettes nettes des remboursements et des dégrèvements; (2) Recettes d'impôt sur le revenu nettes des remboursements et des dégrèvements dont ceux relatifs à la prime pour l'emploi; (3) Hors IS par voie de rôle et CSB; (4) les données 2008 des lignes «autres recettes fiscales nettes» et «recettes non fiscales» sont retraitées en nouvelle nomenclature 2009, qui reclasse en recettes fiscales un certain nombre de recettes classées jusqu'alors en recettes non fiscales.

Recettes fiscales nettes (en milliards d'euros)

valeurs mensuelles

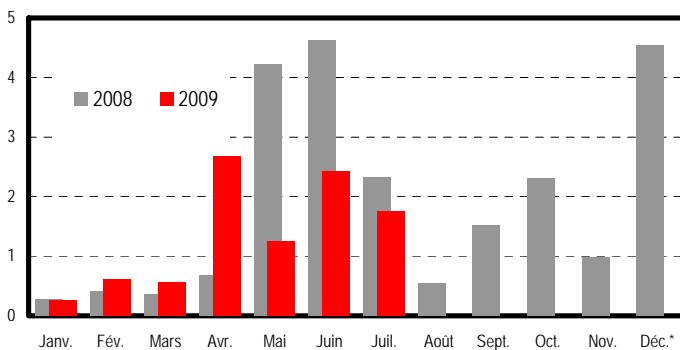


écart 2009-2008 (cumul depuis le début de l'année)

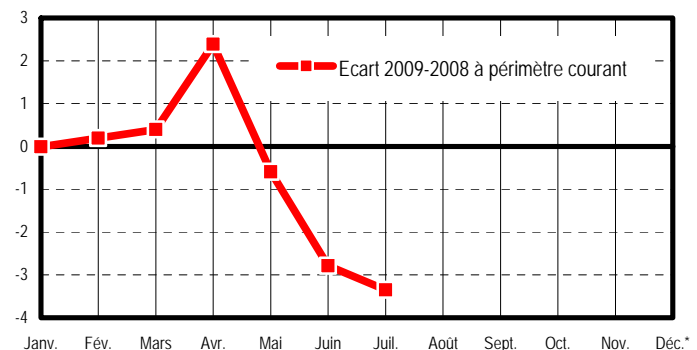


Recettes non fiscales (en milliards d'euros)

valeurs mensuelles



écart 2009-2008 (cumul depuis le début de l'année)



(*) y compris la période complémentaire
Avertissement : les pourcentages d'évolution ne sont pas significatifs lorsque le nombre figurant au dénominateur est petit et, de ce fait, ne sont pas affichés (mention « ns »).

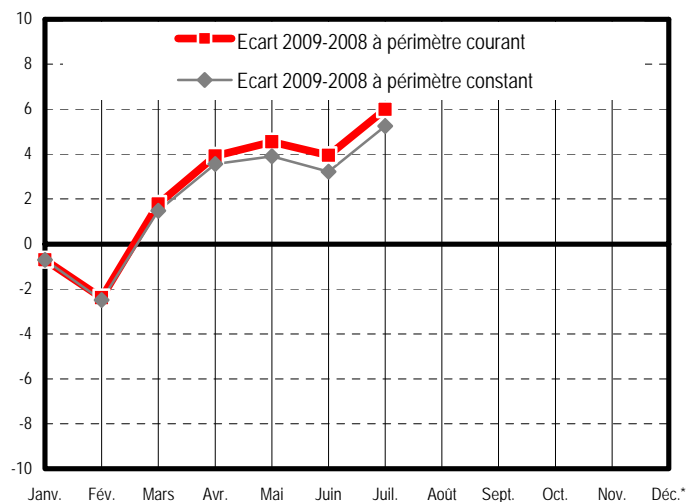
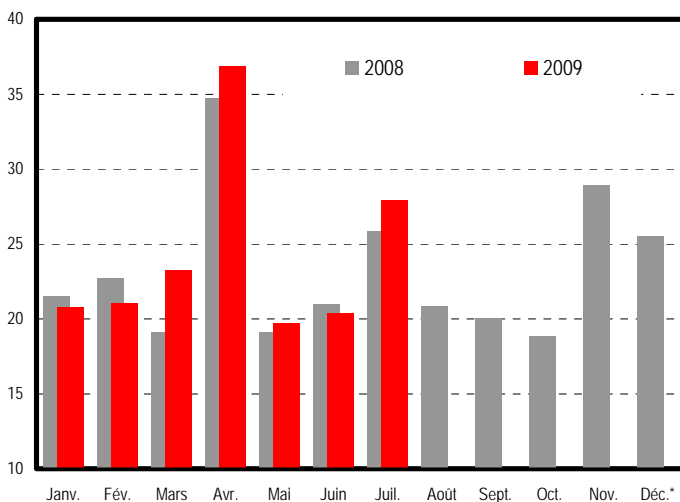
Dépenses (hors remboursements & dégrèvements)

en millions d'euros	Exécution		Niveau à la fin juillet		Variations à la fin juillet (2009/2008)	
	2008		2008	2009	Périmètre courant	Périmètre constant
Dotations des pouvoirs publics	1017		955	1.014	6,2%	6,2%
Dépenses de personnel	119.580		69.631	68.487	-1,6%	-1,3%
Dépenses de fonctionnement	34.833		21.142	24.240	14,7%	12,4%
Charges de la dette de l'État	44.464		24.363	22.948	-5,8%	-6,9%
Dépenses d'investissement	13.565		7.509	8.795	17,1%	17,2%
Dépenses d'intervention	64.389		40.184	44.261	10,1%	9,4%
Dépenses d'opérations financières	387		234	255	9,0%	9,0%
Dépenses du budget général	278.235		164.018	170.000	3,6%	3,2%
Prélèvement sur recettes au profit des collectivités territoriales	51.174		29.874	34.040	13,9%	13,9%
Prélèvement sur recettes au profit de l'Union européenne	18.702		10.494	11.205	6,8%	6,8%
Prélèvements sur recettes	69.876		40.369	45.245	12,1%	12,1%
Dépenses (en norme élargie)	348.111		204.387	215.245	5,3%	4,9%

Dépenses du budget général (en milliards d'euros)

valeurs mensuelles

écart 2009-2008 (cumul depuis le début de l'année)



Lois de finances – exécution (hors FMI et Participations financières de l'État)

en millions d'euros	2007			2008			2009		
	LFI	LFR	EXE	LFI	LFR ⁽⁵⁾	EXE	LFI	LFR ₁	LFR ₂
Dépenses en norme élargie	334 997	333 022	333 581	340 893	345 183	348 111	348 212	360 989	363 272
Prélèvements sur recettes	68 147	66 171	66 781	69 610	69 828	69 876	71 149	73 649	73 649
Dépenses du budget général⁽¹⁾	266 850	266 850	270 632	271 284	275 355	278 235	277 063	287 340	289 623
Hors financements par fonds de concours			266 799			275 032			
Financées par fonds de concours ⁽²⁾	—	—	3 833	—	—	3 202	—	—	—
Recettes hors fonds de concours	292 689	294 638	295 390	299 673	292 752	287 919	282 061	275 060	266 605
Recettes fiscales nettes ^{(3) (6)}	270 894	272 403	272 292	276 898	269 840	265 133	259 383	252 383	245 017
Recettes non fiscales ⁽⁴⁾	21 795	22 235	23 099	22 774	22 911	22 787	22 677	22 677	21 588
Solde des comptes spéciaux⁽⁴⁾	+309	+121	-213	-467	+917	+403	-835	-835	-7 685
Dont avances aux collectivités territoriales	+257	+257	-453	+387	+387	-458	427	427	427
Solde général d'exécution (hors budgets annexes)⁽⁴⁾	-41 996	-38 260	-38 403	-41 688	-51 513	-56 587	-66 986	-86 764	-104 352
<i>Pour mémoire : remboursements et dégrèvements</i>	<i>76 460</i>	<i>80 093</i>	<i>80 999</i>	<i>83 217</i>	<i>91 073</i>	<i>92 168</i>	<i>101 965</i>	<i>103 065</i>	<i>103 065</i>

(1) hors remboursements et dégrèvements (2) le montant des dépenses financées par les fonds de concours est égal, par convention, à celui des recettes encaissées à ce titre (3) nettes des remboursements et dégrèvements (4) hors FMI et Participations financières de l'État (5) loi de finances rectificative pour 2008 du 30/12/08 (6) rappel: les données 2007 et 2008 sont retraitées en nouvelle nomenclature 2009, qui reclasse en recettes fiscales un certain nombre de recettes classées jusqu'alors en recettes non fiscales.