



GERALD DARMANIN  
MINISTRE DE L'ACTION ET DES COMPTES PUBLICS

*Communiqué de presse*

*Communiqué de presse*

[www.economie.gouv.fr](http://www.economie.gouv.fr)

Paris, le 30 août 2019  
N°779

## SITUATION MENSUELLE BUDGÉTAIRE AU 31 Juillet 2019

- Solde** Le solde général d'exécution au 31 juillet 2019 s'établit à – 109,7 Md€ contre - 82,8 Md€ à fin juillet 2018. À ce stade de l'année, les résultats ne sont pas significatifs, notamment en raison de l'effet de la mise en œuvre du prélèvement à la source.
- Dépenses** Au 31 juillet 2019, les dépenses du budget général atteignent 207,8 Md€ contre 205,0 Md€ au 31 juillet 2018 du fait principalement de la revalorisation de la prime d'activité, tandis que les prélèvements sur recettes s'établissent à 36,2 Md€ contre 34,1 Md€ au 31 juillet 2018.
- Recettes** Au 31 juillet 2019, les recettes du budget général (nettes des remboursements et dégrèvements) s'établissent à 159,2 Md€ contre 182,1 Md€ à fin juillet 2018.
- Les recettes fiscales nettes à fin juillet 2019 sont en baisse de 24,3 Md€ par rapport à fin juillet 2018. Cette baisse s'explique principalement par la mise en œuvre du prélèvement à la source qui modifie le rythme infra-annuel des décaissements et des encaissements d'impôt sur le revenu. Par ailleurs, les recettes nettes de taxe sur la valeur ajoutée sont en baisse de 14,3 Md€ par rapport à fin juillet 2018 du fait de l'augmentation inscrite en loi de finances initiale pour 2019 des transferts aux organismes de sécurité sociale.
- À fin juillet 2019, les recettes non fiscales sont en hausse de 0,7 Md€ par rapport au 31 juillet 2018.
- Comptes spéciaux** Le solde des comptes spéciaux s'établit à – 25,0 Md€ au 31 juillet 2019 contre – 25,8 Md€ à fin juillet 2018. Cet écart a vocation à se résorber d'ici la fin de l'année à mesure de l'encaissement de la fiscalité locale sur le compte de concours financiers « Avances aux collectivités territoriales ».

**Contact presse** : Cabinet de Gérald DARMANIN : 01 53 18 45 03 [presse.macp@cabinets.finances.gouv.fr](mailto:presse.macp@cabinets.finances.gouv.fr)

# La situation du budget de l'État

Au 31 juillet 2019

Adresses Internet : <http://www.economie.gouv.fr/situation-mensuelle-budgetaire-au-31-juillet-2019>

Ou : <http://www.performance-publique.budget.gouv.fr/ressources-documentaires/documentation-budgetaire/la-situation-mensuelle-du-budget-de-letat.html>

**Solde** Le solde général d'exécution au 31 juillet 2019 s'établit à -109,7 Md€ contre -82,8 Md€ à fin juillet 2018.

**Dépenses** Les dépenses du budget général au 31 juillet 2019 atteignent 207,8 Md€ contre 205,0 Md€ au 31 juillet 2018 tandis que les prélèvements sur recettes s'établissent à 36,2 Md€ contre 34,1 Md€ au 31 juillet 2018.

**Recettes** Les recettes du budget général (nettes des remboursements et dégrèvements) au 31 juillet 2019 s'établissent à 159,2 Md€ contre 182,1 Md€ à fin juillet 2018.

## Solde (hors FMI)

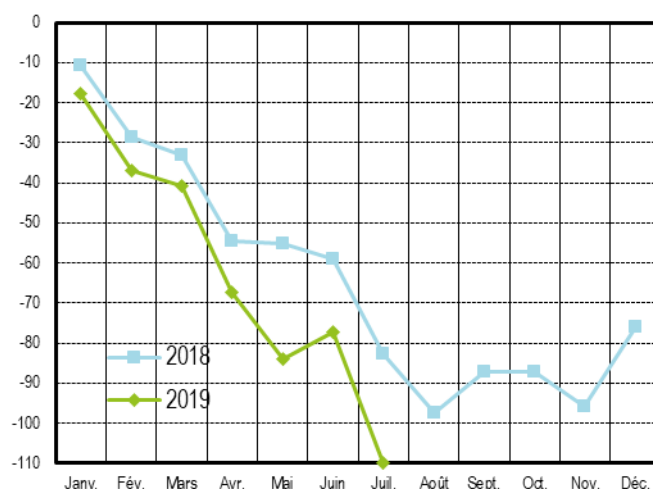
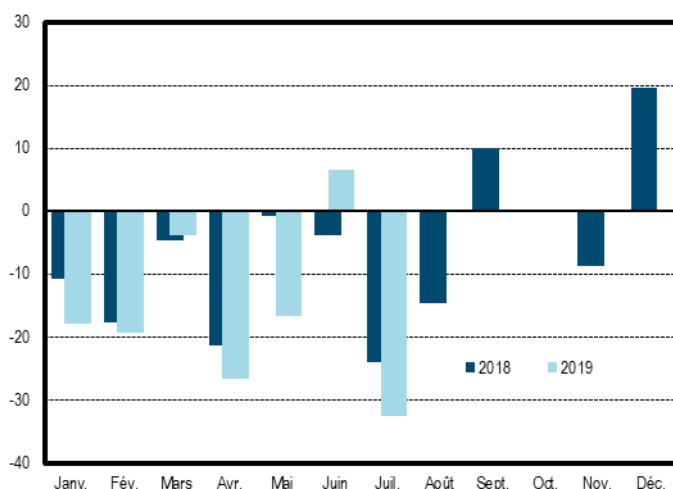
en millions d'euros	2017	2018	Niveau à la fin juillet			juillet 19 / juillet 18
			2017	2018	2019	
<b>Solde du budget général</b>	<b>-73 348</b>	<b>-76 906</b>	<b>-55 172</b>	<b>-57 005</b>	<b>-84 755</b>	
Dépenses (budget général et prélèvements sur recettes)	386 935	390 692	236 874	239 115	243 994	2,0%
Recettes (nettes des remboursements et dégrèvements)	313 589	313 771	181 702	182 109	159 239	-12,6%
<b>Solde des comptes spéciaux</b>	<b>5 530</b>	<b>823</b>	<b>-28 671</b>	<b>-25 752</b>	<b>-24 988</b>	
dont avances aux collectivités territoriales	161	581	-25 747	-26 047	-27 308	
<b>Solde des budgets annexes*</b>	<b>150</b>	<b>82</b>				
<b>Solde général d'exécution</b>	<b>-67 668</b>	<b>-76 002</b>	<b>-83 843</b>	<b>-82 758</b>	<b>-109 744</b>	

\* Le solde général d'exécution présenté dans la loi de règlement intègre désormais le solde des deux budgets annexes.

## Solde d'exécution (en milliards d'euros)

valeurs mensuelles

cumul depuis le début de l'année

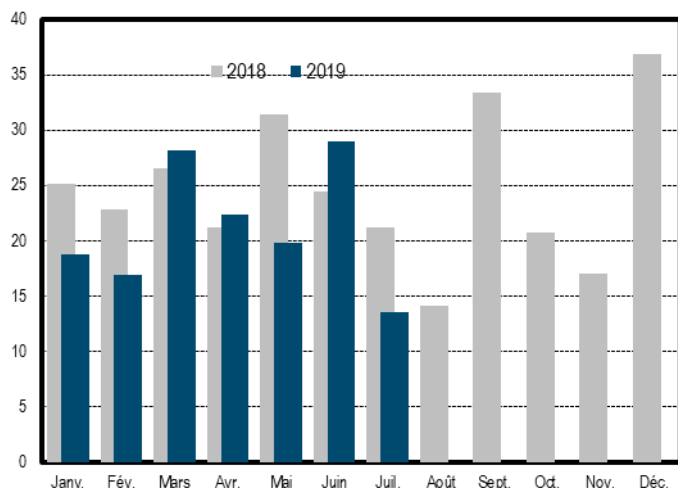


## Recettes (nettes des remboursements & dégrèvements)

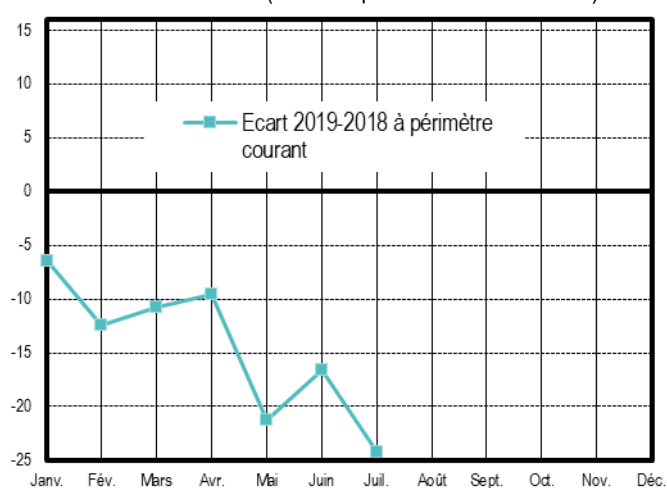
en millions d'euros	Exécution	LFI	Niveaux à la fin juillet		Variations à la fin juillet	
	2018	2019	2018	2019	Périmètre courant	Périmètre constant
<b>Recettes fiscales - nettes <sup>(1)</sup></b>	<b>295 392</b>	<b>273 532</b>	<b>173 056</b>	<b>148 791</b>	<b>-14,0%</b>	<b>-6,2%</b>
Impôt sur le revenu – net <sup>(2)</sup>	73 010	70 426	47 872	32 221	-32,7%	-32,7%
Impôt sur les sociétés – net <sup>(1)(3)</sup>	27 386	31 445	7 675	8 071	5,2%	5,2%
Taxe intérieure de consommation sur les produits énergétiques (TICPE)	13 678	13 245	6 651	6 521	-2,0%	-0,6%
Taxe sur la valeur ajoutée (TVA) – nette <sup>(1)</sup>	156 729	129 182	90 726	76 447	-15,7%	4,7%
Autres recettes fiscales – nettes <sup>(1)</sup>	24 589	29 234	20 131	25 531	26,8%	9,0%
<b>Recettes non fiscales</b>	<b>13 886</b>	<b>12 487</b>	<b>7 317</b>	<b>7 969</b>	<b>8,9%</b>	<b>15,6%</b>
<b>Recettes du budget général (hors fonds de concours)</b>	<b>309 278</b>	<b>286 019</b>	<b>180 373</b>	<b>156 759</b>	<b>-13,1%</b>	<b>-5,2%</b>
Fonds de concours	4 508	5 337	1 737	2 480	42,8%	42,8%
<b>Recettes du budget général (yc fonds de concours)</b>	<b>313 786</b>	<b>291 356</b>	<b>182 109</b>	<b>159 239</b>	<b>-12,6%</b>	<b>-4,7%</b>

### Recettes fiscales nettes (en milliards d'euros)

valeurs mensuelles

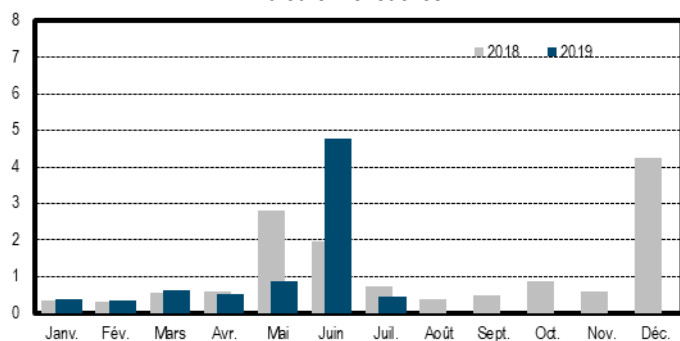


écart 2019-2018 (cumul depuis le début de l'année)

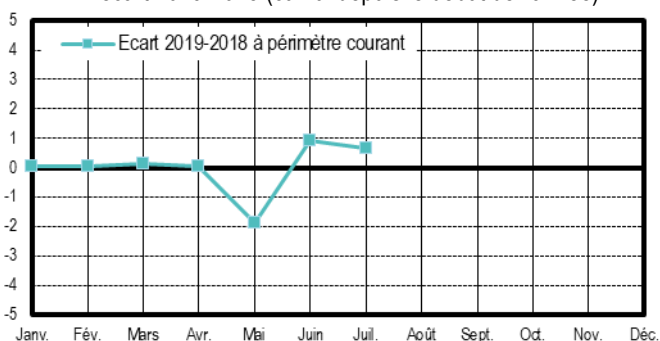


### Recettes non fiscales (en milliards d'euros)

valeurs mensuelles



écart 2019-2018 (cumul depuis le début de l'année)

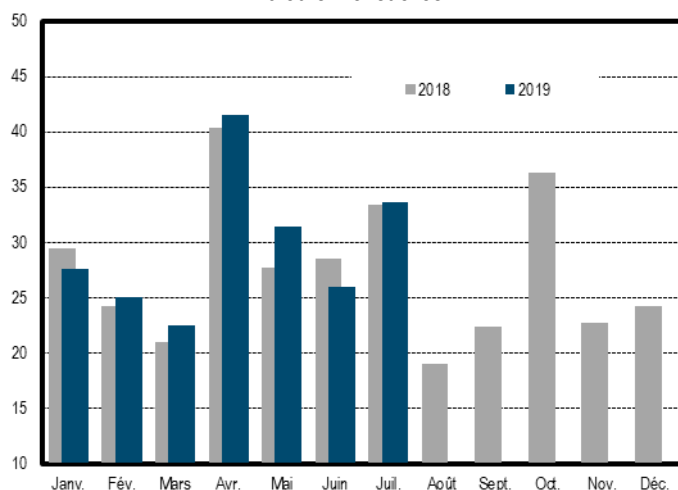


## Dépenses (hors remboursements & dégrèvements)

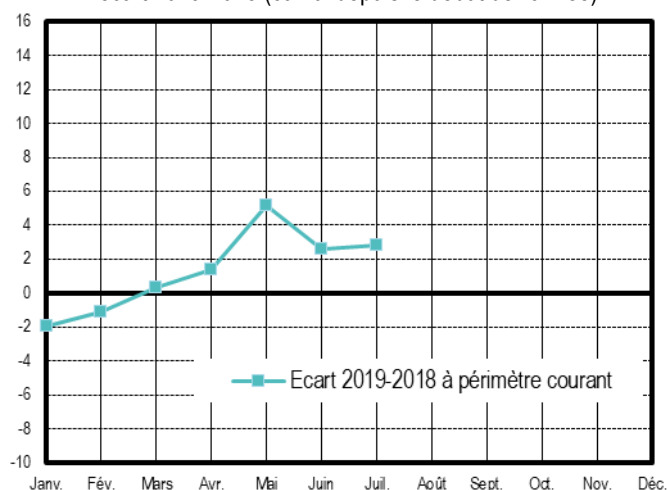
en millions d'euros	Exécution	Niveaux à la fin juillet		Variations à la fin juillet	
	2018	2018	2019	Périmètre courant	Périmètre constant
Dotation des pouvoirs publics	992	992	991	0,0%	0,0%
Dépenses de personnel	129 626	76 236	77 104	1,1%	1,2%
Dépenses de fonctionnement <sup>(1)</sup>	54 036	35 784	35 044	-2,1%	-1,5%
Charges de la dette de l'État	41 541	26 423	26 239	-0,7%	-0,7%
Dépenses d'investissement	11 811	7 134	7 739	8,5%	8,5%
Dépenses d'intervention	90 173	57 456	59 643	3,8%	4,1%
Dépenses d'opérations financières	1 544	952	1 029	8,2%	8,2%
<b>Dépenses du budget général <sup>(1)</sup></b>	<b>329 722</b>	<b>204 978</b>	<b>207 790</b>	<b>1,4%</b>	<b>1,6%</b>
Prélèvements sur recettes au profit des collectivités territoriales	40 325	22 336	21 960	-1,7%	-1,7%
Prélèvement sur recettes au profit de l'Union européenne	20 645	11 800	14 244	20,7%	20,7%
<b>Prélèvements sur recettes</b>	<b>60 970</b>	<b>34 137</b>	<b>36 204</b>	<b>6,1%</b>	<b>6,1%</b>
<b>Dépenses du budget général et prélèvements sur recettes</b>	<b>390 692</b>	<b>239 115</b>	<b>243 994</b>	<b>2,0%</b>	<b>2,21%</b>

### Dépenses du budget général (en milliards d'euros)

valeurs mensuelles



écart 2019-2018 (cumul depuis le début de l'année)



en millions d'euros	2017			2018			2019
	LFI	LFR2	EXE	LFI	LFR	EXE	LFI
<b>Dépenses</b>	<b>385 530</b>	<b>388 034</b>	<b>386 935</b>	<b>389 871</b>	<b>390 725</b>	<b>390 692</b>	<b>400 023</b>
Prélèvements sur recettes	63 064	60 796	60 161	60 259	60 783	60 970	62 018
Dépenses du budget général	322 466	327 238	326 775	329 612	329 942	329 722	338 004
- dont dépenses financées hors fonds de concours	318 536	323 308	322 638	326 280	326 360	325 214	332 667
<b>Recettes</b>	<b>310 783</b>	<b>308 692</b>	<b>313 587</b>	<b>303 169</b>	<b>310 520</b>	<b>313 786</b>	<b>291 356</b>
Recettes fiscales nettes	292 348	291 322	295 633	286 605	293 329	295 392	273 532
Recettes non fiscales	14 505	13 440	13 818	13 232	13 609	13 886	12 487
Fonds de concours	3 930	3 930	4 136	3 332	3 582	4 508	5 337
<b>Solde des comptes spéciaux</b>	<b>5 412</b>	<b>5 209</b>	<b>5 530</b>	<b>1 021</b>	<b>160</b>	<b>823</b>	<b>985</b>
Dont avances aux collectivités territoriales	437	911	161	489	489	581	-15
<b>Solde des budgets annexes*</b>	<b>15</b>	<b>25</b>	<b>150</b>	<b>8</b>	<b>25</b>	<b>82</b>	<b>4</b>
<b>Solde général d'exécution</b>	<b>-69 320</b>	<b>-74 107</b>	<b>-67 668</b>	<b>-85 673</b>	<b>-80 021</b>	<b>-76 002</b>	<b>-107 678</b>
Pour mémoire : remboursements et dégrèvements	108 834	113 282	112 573	119 968	124 615	125 727	135 883