



GERALD DARMANIN
MINISTRE DE L'ACTION ET DES COMPTES PUBLICS

Communiqué de presse

Communiqué de presse

www.economie.gouv.fr

Paris, le 4 octobre 2019
N° 822&822 bis

SITUATION MENSUELLE BUDGÉTAIRE AU 31 AOÛT 2019

Solde Le solde général d'exécution au 31 août 2019 s'établit à - 123,1 Md€ contre - 97,3 Md€ à fin août 2018. À ce stade de l'année, les résultats ne sont pas significatifs, notamment en raison de l'effet de la mise en œuvre du prélèvement à la source.

Dépenses Au 31 août 2019, les dépenses du budget général atteignent 230,6 Md€ contre 224,1 Md€ au 31 août 2018 du fait principalement de la revalorisation de la prime d'activité, tandis que les prélèvements sur recettes s'établissent à 42,3 Md€ contre 39,6 Md€ au 31 août 2018.

Recettes Au 31 août 2019, les recettes du budget général (nettes des remboursements et dégrèvements) s'établissent à 180,7 Md€ contre 197,7 Md€ à fin août 2018.

Les recettes fiscales nettes à fin août 2019 sont en baisse de 18,0 Md€ par rapport à fin août 2018. Cette baisse s'explique principalement par la mise en œuvre du prélèvement à la source qui modifie le rythme infra-annuel des décaissements et des encaissements d'impôt sur le revenu. Par ailleurs, les recettes nettes de taxe sur la valeur ajoutée sont en baisse de 16,4 Md€ par rapport à fin août 2018 du fait de l'augmentation inscrite en loi de finances initiale pour 2019 des transferts aux organismes de sécurité sociale.

À fin août 2019, les recettes non fiscales sont en hausse de 0,7 Md€ par rapport au 31 août 2018.

Comptes spéciaux Le solde des comptes spéciaux s'établit à - 30,9 Md€ au 31 août 2019 contre - 31,3 Md€ à fin août 2018.

Contact presse : Cabinet de Gérald DARMANIN : 01 53 18 45 03 presse.macp@cabinets.finances.gouv.fr

La situation du budget de l'État

Au 31 août 2019

Adresses Internet : <http://www.economie.gouv.fr/situation-mensuelle-budgetaire-au-31-aout-2019>

Ou : <http://www.performance-publique.budget.gouv.fr/ressources-documentaires/documentation-budgetaire/la-situation-mensuelle-du-budget-de-letat.html>

Solde Le solde général d'exécution au 31 août 2019 s'établit à -123,1 Md€ contre -97,3 Md€ à fin août 2018.

Dépenses Les dépenses du budget général au 31 août 2019 atteignent 230,6 Md€ contre 224,1 Md€ au 31 août 2018 tandis que les prélèvements sur recettes s'établissent à 42,3 Md€ contre 39,6 Md€ au 31 août 2018.

Recettes Les recettes du budget général (nettes des remboursements et dégrèvements) au 31 août 2019 s'établissent à 180,7 Md€ contre 197,7 Md€ à fin août 2018.

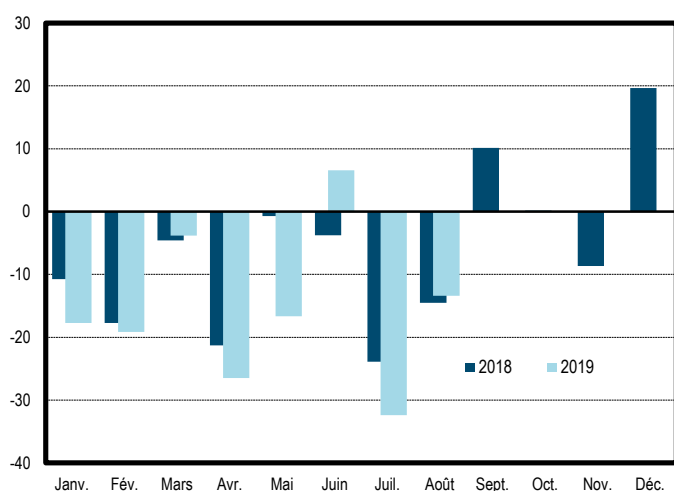
Solde (hors FMI)

en millions d'euros	2017	2018	Niveau à la fin août			août 19 / août 18
			2017	2018	2019	
Solde du budget général	-73 348	-76 906	-60 890	-65 988	-92 289	
Dépenses (budget général et prélèvements sur recettes)	386 935	390 692	262 390	263 687	272 970	3,5%
Recettes (nettes des remboursements et dégrèvements)	313 589	313 771	201 499	197 699	180 681	-8,6%
Solde des comptes spéciaux	5 530	823	-32 109	-31 310	-30 854	
dont avances aux collectivités territoriales	161	581	-31 456	-31 781	-33 289	
Solde des budgets annexes*	150	82				
Solde général d'exécution	-67 668	-76 002	-93 000	-97 298	-123 142	

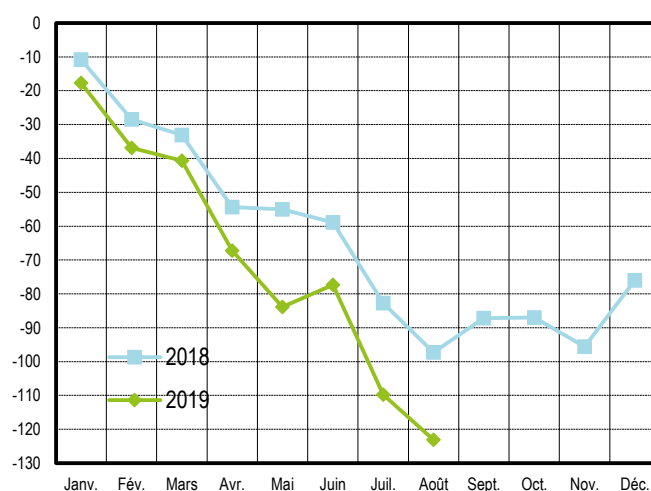
* Le solde général d'exécution présenté dans la loi de règlement intègre désormais le solde des deux budgets annexes.

Solde d'exécution (en milliards d'euros)

valeurs mensuelles



cumul depuis le début de l'année

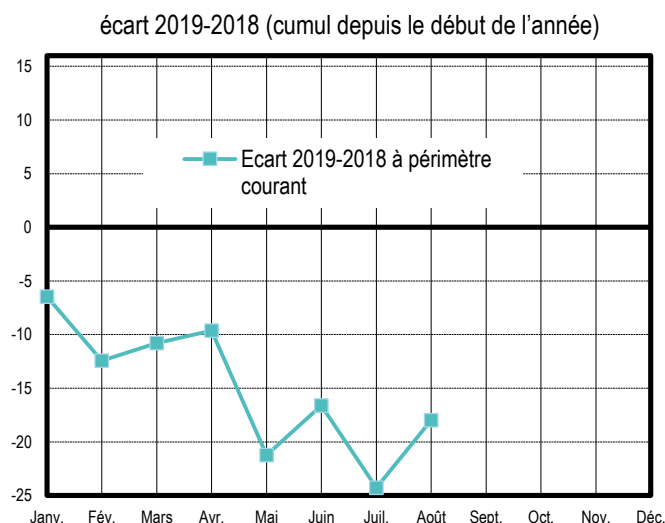
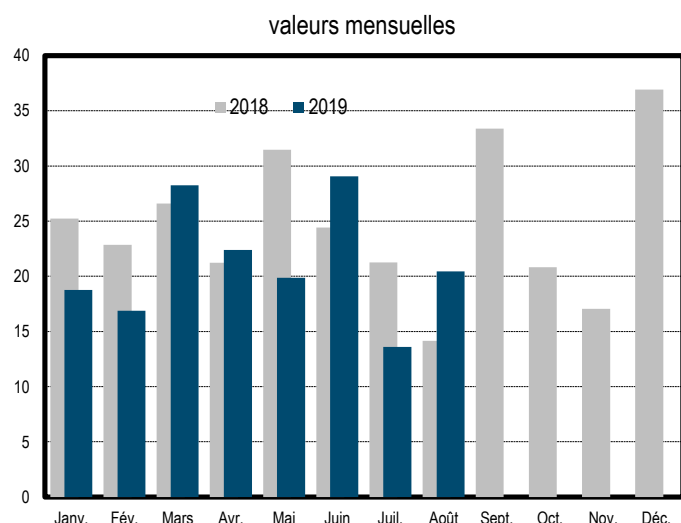


Recettes (nettes des remboursements & dégrèvements)

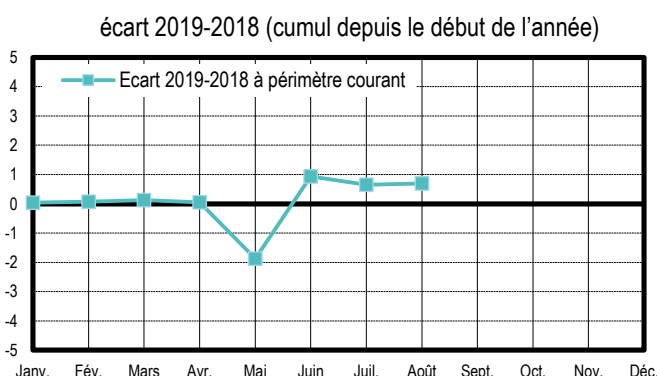
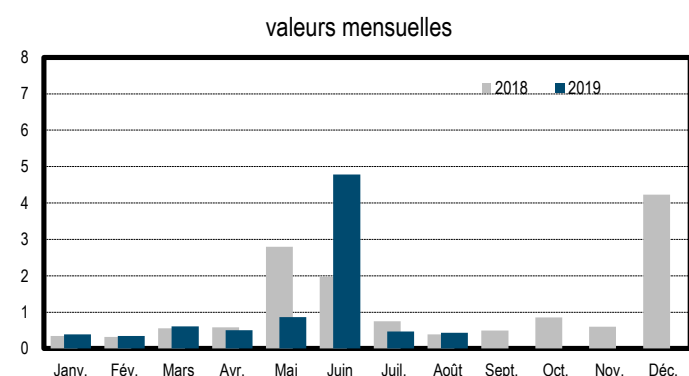
en millions d'euros	Exécution	LFI	Niveaux à la fin août		Variations à la fin août	
	2018	2019	2018	2019	Périmètre courant	Périmètre constant
Recettes fiscales - nettes ⁽¹⁾	295 392	273 532	187 216	169 228	-9,6%	-0,6%
Impôt sur le revenu – net ⁽²⁾	73 010	70 426	49 063	39 219	-20,1%	-20,1%
Impôt sur les sociétés – net ⁽¹⁾⁽³⁾	27 386	31 445	5 280	6 686	26,6%	26,6%
Taxe intérieure de consommation sur les produits énergétiques (TICPE)	13 678	13 245	7 973	7 800	-2,2%	-0,9%
Taxe sur la valeur ajoutée (TVA) – nette ⁽¹⁾	156 729	129 182	103 209	86 819	-15,9%	5,2%
Autres recettes fiscales – nettes ⁽¹⁾	24 589	29 234	21 692	28 702	32,3%	12,4%
Recettes non fiscales	13 886	12 487	7 708	8 399	9,0%	16,2%
Recettes du budget général (hors fonds de concours)	309 278	286 019	194 924	177 627	-8,9%	0,0%
Fonds de concours	4 508	5 337	2 775	3 054	10,1%	10,1%
Recettes du budget général (yc fonds de concours)	313 786	291 356	197 699	180 681	-8,6%	0,2%

(1) Recettes nettes des remboursements et des dégrèvements ; (2) Recettes d'impôt sur le revenu nettes des remboursements et des dégrèvements ; (3) Hors CSB

Recettes fiscales nettes (en milliards d'euros)



Recettes non fiscales (en milliards d'euros)

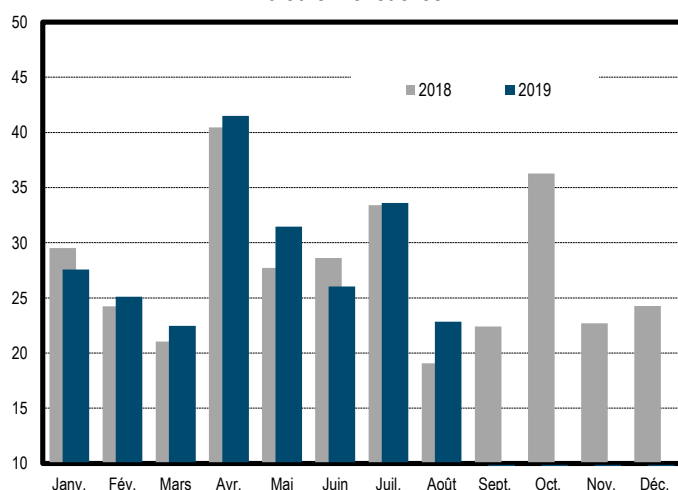


Dépenses (hors remboursements & dégrèvements)

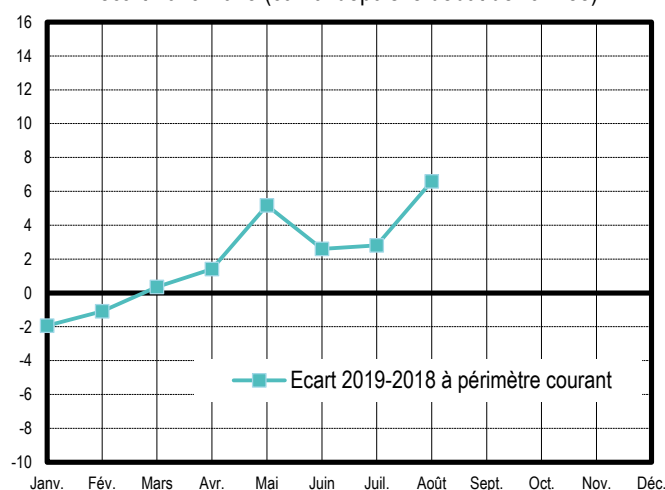
en millions d'euros	Exécution	Niveaux à la fin août		Variations à la fin août	
	2018	2018	2019	Périmètre courant	Périmètre constant
Dotation des pouvoirs publics	992	992	991	0,0%	0,0%
Dépenses de personnel	129 626	86 769	87 882	1,3%	1,3%
Dépenses de fonctionnement ⁽¹⁾	54 036	38 086	38 108	0,1%	0,6%
Charges de la dette de l'État	41 541	26 454	26 279	-0,7%	-0,7%
Dépenses d'investissement	11 811	7 879	9 283	17,8%	17,8%
Dépenses d'intervention	90 173	62 867	67 018	6,6%	7,0%
Dépenses d'opérations financières	1 544	1 011	1 080	6,8%	6,8%
Dépenses du budget général ⁽¹⁾	329 722	224 058	230 642	2,9%	3,1%
Prélèvements sur recettes au profit des collectivités territoriales	40 325	26 201	26 341	0,5%	0,6%
Prélèvement sur recettes au profit de l'Union européenne	20 645	13 427	15 986	19,1%	19,1%
Prélèvements sur recettes	60 970	39 629	42 328	6,8%	6,8%
Dépenses du budget général et prélèvements sur recettes	390 692	263 687	272 970	3,5%	3,70%

Dépenses du budget général (en milliards d'euros)

valeurs mensuelles



écart 2019-2018 (cumul depuis le début de l'année)



en millions d'euros	2017			2018			2019
	LFI	LFR2	EXE	LFI	LFR	EXE	LFI
Dépenses	385 530	388 034	386 935	389 871	390 725	390 692	400 023
Prélèvements sur recettes	63 064	60 796	60 161	60 259	60 783	60 970	62 018
Dépenses du budget général	322 466	327 238	326 775	329 612	329 942	329 722	338 004
- dont dépenses financées hors fonds de concours	318 536	323 308	322 638	326 280	326 360	325 214	332 667
Recettes	310 783	308 692	313 587	303 169	310 520	313 786	291 356
Recettes fiscales nettes	292 348	291 322	295 633	286 605	293 329	295 392	273 532
Recettes non fiscales	14 505	13 440	13 818	13 232	13 609	13 886	12 487
Fonds de concours	3 930	3 930	4 136	3 332	3 582	4 508	5 337
Solde des comptes spéciaux	5 412	5 209	5 530	1 021	160	823	985
Dont avances aux collectivités territoriales	437	911	161	489	489	581	-15
Solde des budgets annexes*	15	25	150	8	25	82	4
Solde général d'exécution	-69 320	-74 107	-67 668	-85 673	-80 021	-76 002	-107 678
Pour mémoire : remboursements et dégrèvements	108 834	113 282	112 573	119 968	124 615	125 727	135 883