



GERALD DARMANIN
MINISTRE DE L'ACTION ET DES COMPTES PUBLICS

Communiqué de presse

Communiqué de presse

www.economie.gouv.fr

Paris, le 3 décembre 2019
N° 889

SITUATION MENSUELLE BUDGÉTAIRE AU 31 OCTOBRE 2019

- Solde** Le solde général d'exécution au 31 octobre 2019 s'établit à - 107,7 Md€ contre - 87,0 Md€ à fin octobre 2018.
- Dépenses** Au 31 octobre 2019, les dépenses du budget général (hors prélèvements sur recettes) atteignent 287,8 Md€ contre 282,8 Md€ au 31 octobre 2018 principalement du fait de la revalorisation de la prime d'activité, tandis que les prélèvements sur recettes s'établissent à 52,8 Md€ contre 49,7 Md€ au 31 octobre 2018.
- Recettes** Au 31 octobre 2019, les recettes du budget général (nettes des remboursements et dégrèvements) s'établissent à 238,2 Md€ contre 254,0 Md€ à fin octobre 2018.
- Les recettes fiscales nettes à fin octobre 2019 sont en baisse de 18,5 Md€ par rapport à fin octobre 2018. Cette baisse s'explique principalement par la baisse des recettes nettes de taxe sur la valeur ajoutée de 21,3 Md€ par rapport à fin octobre 2018, du fait de l'augmentation inscrite en loi de finances initiale pour 2019 des transferts aux organismes de sécurité sociale.
- À fin octobre 2019, les recettes non fiscales sont en hausse de 0,8 Md€ par rapport au 31 octobre 2018.
- Comptes spéciaux** Le solde des comptes spéciaux s'établit à - 5,2 Md€ au 31 octobre 2019 contre - 8,6 Md€ à fin octobre 2018. L'écart s'explique notamment par l'amélioration du solde des comptes de concours financiers (+1,9 Md€).

Contact presse : Cabinet de Gérald DARMANIN : 01 53 18 45 03 presse.macp@cabinets.finances.gouv.fr

La situation du budget de l'État

Au 31 octobre 2019

Adresses Internet : <http://www.economie.gouv.fr/situation-mensuelle-budgetaire-au-31-octobre-2019>

Ou : <http://www.performance-publique.budget.gouv.fr/ressources-documentaires/documentation-budgetaire/la-situation-mensuelle-du-budget-de-letat.html>

- Solde** Le solde général d'exécution au 31 octobre 2019 s'établit à -107,7 Md€ contre -87,0 Md€ à fin octobre 2018.
- Dépenses** Les dépenses du budget général au 31 octobre 2019 atteignent 287,8 Md€ contre 282,8 Md€ au 31 octobre 2018 tandis que les prélèvements sur recettes s'établissent à 52,8 Md€ contre 49,7 Md€ au 31 octobre 2018.
- Recettes** Les recettes du budget général (nettes des remboursements et dégrèvements) au 31 octobre 2019 s'établissent à 238,2 Md€ contre 254,0 Md€ à fin octobre 2018.

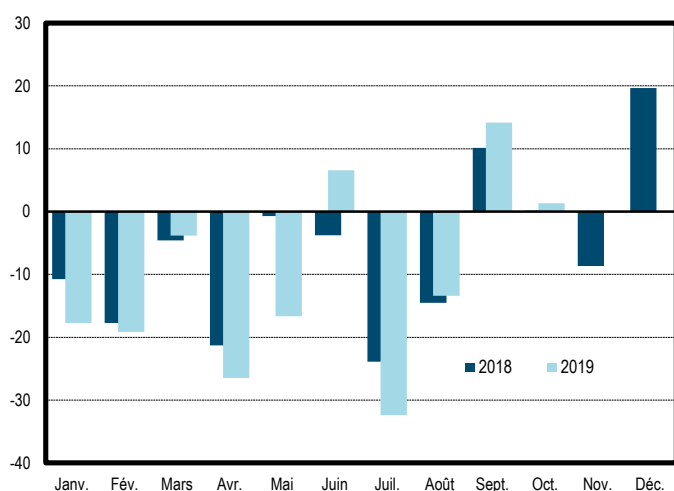
Solde (hors FMI)

| en millions d'euros | 2017 | 2018 | Niveau à la fin octobre | | | octobre 19 / octobre 18 |
|--|----------------|----------------|-------------------------|----------------|-----------------|----------------------------|
| | | | 2017 | 2018 | 2019 | |
| Solde du budget général | -73 348 | -76 906 | -68 259 | -78 368 | -102 465 | |
| Dépenses (budget général et prélèvements sur recettes) | 386 935 | 390 692 | 328 338 | 332 411 | 340 642 | 2,5% |
| Recettes (nettes des remboursements et dégrèvements) | 313 589 | 313 771 | 260 080 | 254 043 | 238 177 | -6,2% |
| Solde des comptes spéciaux | 5 530 | 823 | -8 877 | -8 613 | -5 211 | |
| <i>dont avances aux collectivités territoriales</i> | 161 | 581 | -5 575 | -4 095 | -3 662 | |
| Solde des budgets annexes* | 150 | 82 | | | | |
| Solde général d'exécution | -67 668 | -76 002 | -77 135 | -86 981 | -107 676 | |

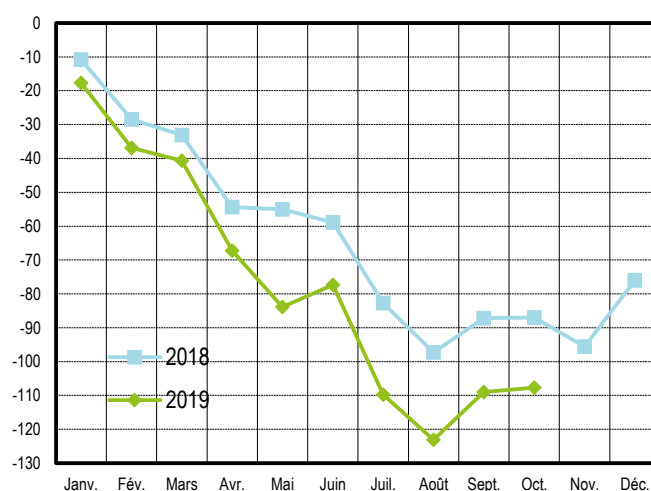
* Le solde général d'exécution présenté dans la loi de règlement intègre désormais le solde des deux budgets annexes.

Solde d'exécution (en milliards d'euros)

valeurs mensuelles



cumul depuis le début de l'année



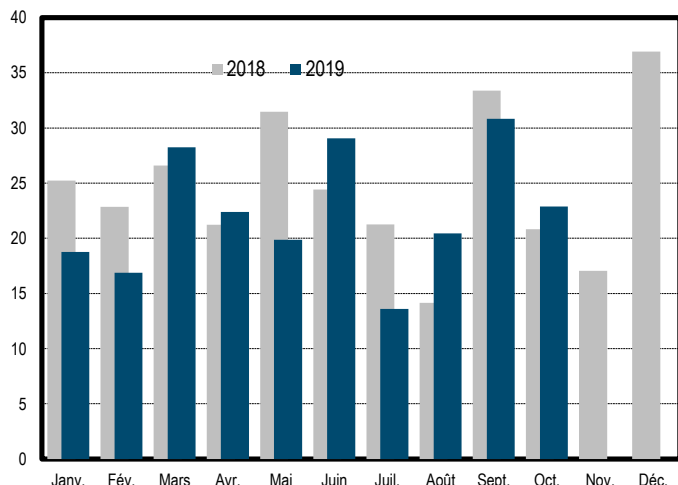
Recettes (nettes des remboursements & dégrèvements)

| en millions d'euros | Exécution | LFI | Niveaux à la fin octobre | | Variations à la fin octobre | |
|---|----------------|----------------|--------------------------|----------------|-----------------------------|--------------------|
| | 2018 | 2019 | 2018 | 2019 | Périmètre courant | Périmètre constant |
| Recettes fiscales - nettes ⁽¹⁾ | 295 392 | 273 532 | 241 428 | 222 949 | -7,7% | 0,6% |
| Impôt sur le revenu – net ⁽²⁾ | 73 010 | 70 426 | 65 331 | 56 865 | -13,0% | -13,0% |
| Impôt sur les sociétés – net ⁽¹⁾⁽³⁾ | 27 386 | 31 445 | 13 146 | 16 729 | 27,3% | 27,3% |
| Taxe intérieure de consommation sur les produits énergétiques (TICPE) | 13 678 | 13 245 | 10 463 | 9 659 | -7,7% | -6,5% |
| Taxe sur la valeur ajoutée (TVA) – nette ⁽¹⁾ | 156 729 | 129 182 | 127 735 | 106 485 | -16,6% | 5,2% |
| Autres recettes fiscales – nettes ⁽¹⁾ | 24 589 | 29 234 | 24 753 | 33 211 | 34,2% | 5,0% |
| Recettes non fiscales | 13 886 | 12 487 | 9 057 | 9 879 | 9,1% | 16,8% |
| Recettes du budget général (hors fonds de concours) | 309 278 | 286 019 | 250 486 | 232 829 | -7,0% | 1,2% |
| Fonds de concours | 4 508 | 5 337 | 3 558 | 5 348 | 50,3% | 50,3% |
| Recettes du budget général (yc fonds de concours) | 313 786 | 291 356 | 254 043 | 238 177 | -6,2% | 1,9% |

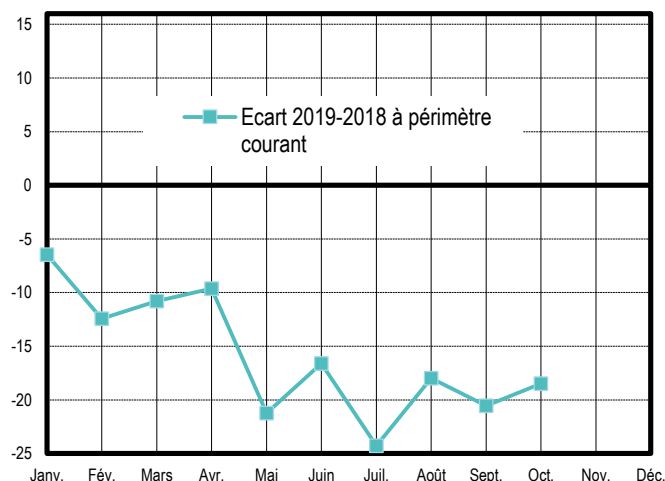
(1) Recettes nettes des remboursements et des dégrèvements ; (2) Recettes d'impôt sur le revenu nettes des remboursements et des dégrèvements ; (3) Hors CSB

Recettes fiscales nettes (en milliards d'euros)

valeurs mensuelles

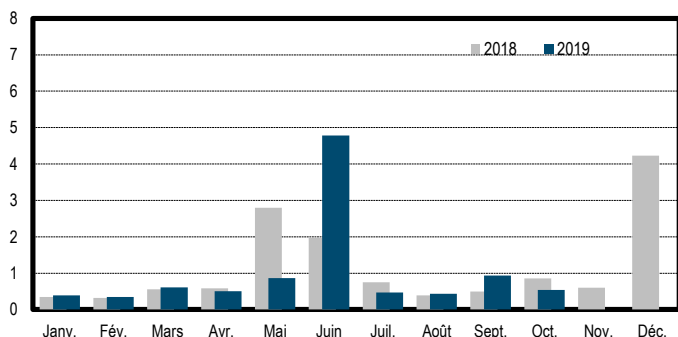


écart 2019-2018 (cumul depuis le début de l'année)

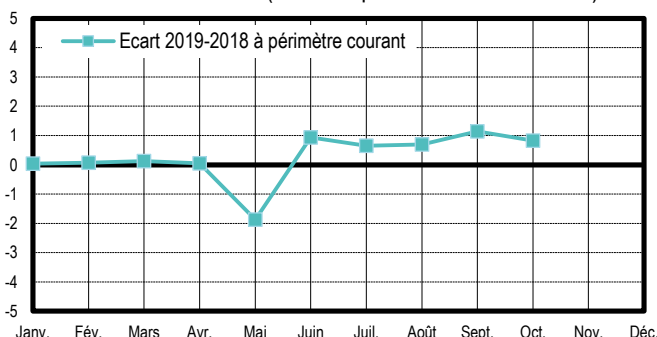


Recettes non fiscales (en milliards d'euros)

valeurs mensuelles



écart 2019-2018 (cumul depuis le début de l'année)

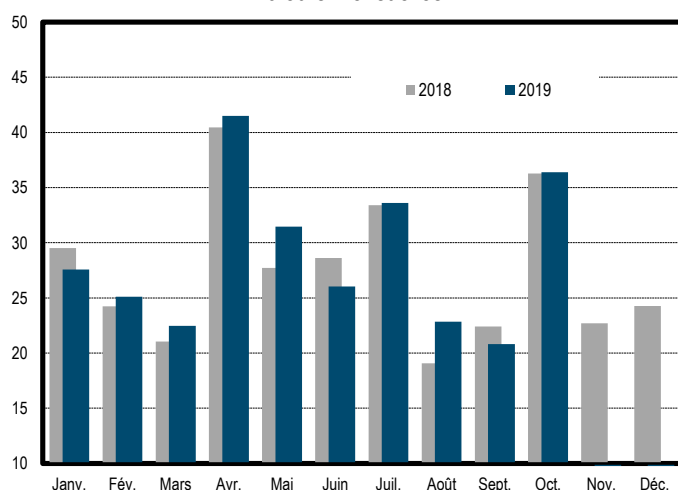


Dépenses (hors remboursements & dégrèvements)

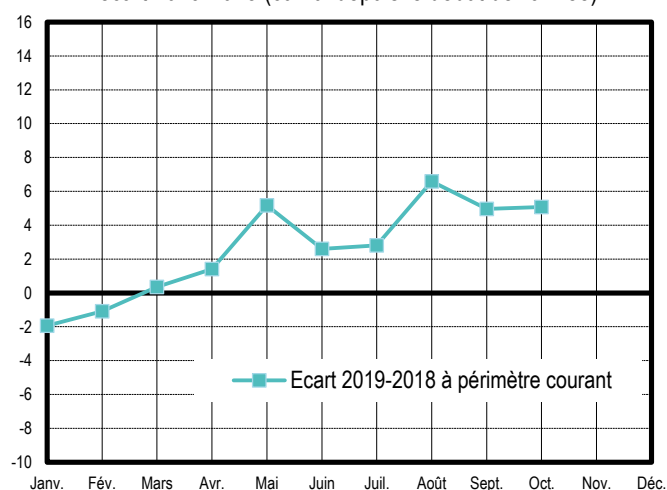
| en millions d'euros | Exécution | Niveaux à la fin octobre | | Variations à la fin octobre | |
|---|----------------|--------------------------|----------------|-----------------------------|--------------------|
| | 2018 | 2018 | 2019 | Périmètre courant | Périmètre constant |
| Dotations des pouvoirs publics | 992 | 992 | 991 | 0,0% | 0,0% |
| Dépenses de personnel | 129 626 | 107 914 | 109 462 | 1,4% | 1,4% |
| Dépenses de fonctionnement ⁽¹⁾ | 54 036 | 45 948 | 45 900 | -0,1% | 0,5% |
| Charges de la dette de l'État | 41 541 | 40 137 | 38 863 | -3,2% | -3,2% |
| Dépenses d'investissement | 11 811 | 9 555 | 10 222 | 7,0% | 7,0% |
| Dépenses d'intervention | 90 173 | 77 060 | 81 199 | 5,4% | 5,8% |
| Dépenses d'opérations financières | 1 544 | 1 148 | 1 197 | 4,3% | 4,3% |
| Dépenses du budget général ⁽¹⁾ | 329 722 | 282 753 | 287 835 | 1,8% | 2,0% |
| Prélèvements sur recettes au profit des collectivités territoriales | 40 325 | 32 858 | 33 323 | 1,4% | 1,4% |
| Prélèvement sur recettes au profit de l'Union européenne | 20 645 | 16 800 | 19 484 | 16,0% | 16,0% |
| Prélèvements sur recettes | 60 970 | 49 658 | 52 807 | 6,3% | 6,4% |
| Dépenses du budget général et prélèvements sur recettes | 390 692 | 332 411 | 340 642 | 2,5% | 2,66% |

Dépenses du budget général (en milliards d'euros)

valeurs mensuelles



écart 2019-2018 (cumul depuis le début de l'année)



| en millions d'euros | 2017 | | | 2018 | | | 2019 |
|--|----------------|----------------|----------------|----------------|----------------|----------------|-----------------|
| | LFI | LFR2 | EXE | LFI | LFR | EXE | LFI |
| Dépenses | 385 530 | 388 034 | 386 935 | 389 871 | 390 725 | 390 692 | 400 023 |
| Prélèvements sur recettes | 63 064 | 60 796 | 60 161 | 60 259 | 60 783 | 60 970 | 62 018 |
| Dépenses du budget général | 322 466 | 327 238 | 326 775 | 329 612 | 329 942 | 329 722 | 338 004 |
| - dont dépenses financées hors fonds de concours | 318 536 | 323 308 | 322 638 | 326 280 | 326 360 | 325 214 | 332 667 |
| Recettes | 310 783 | 308 692 | 313 587 | 303 169 | 310 520 | 313 786 | 291 356 |
| Recettes fiscales nettes | 292 348 | 291 322 | 295 633 | 286 605 | 293 329 | 295 392 | 273 532 |
| Recettes non fiscales | 14 505 | 13 440 | 13 818 | 13 232 | 13 609 | 13 886 | 12 487 |
| Fonds de concours | 3 930 | 3 930 | 4 136 | 3 332 | 3 582 | 4 508 | 5 337 |
| Solde des comptes spéciaux | 5 412 | 5 209 | 5 530 | 1 021 | 160 | 823 | 985 |
| Dont avances aux collectivités territoriales | 437 | 911 | 161 | 489 | 489 | 581 | -15 |
| Solde des budgets annexes* | 15 | 25 | 150 | 8 | 25 | 82 | 4 |
| Solde général d'exécution | -69 320 | -74 107 | -67 668 | -85 673 | -80 021 | -76 002 | -107 678 |
| Pour mémoire : remboursements et dégrèvements | 108 834 | 113 282 | 112 573 | 119 968 | 124 615 | 125 727 | 135 883 |