



GERALD DARMANIN
MINISTRE DE L'ACTION ET DES COMPTES PUBLICS

Communiqué de presse

Communiqué de presse

www.economie.gouv.fr

Paris, le 3 août 2018
N°361

SITUATION MENSUELLE BUDGÉTAIRE AU 30 JUIN 2018

- Solde** Le solde général d'exécution au 30 juin 2018 s'établit à -58,9 Md€ contre -62,3 Md€ à fin juin 2017, soit une amélioration de 3,4 Md€ reflétant essentiellement des effets calendaires.
- Dépenses** Les dépenses du budget général atteignent 171,6 Md€ contre 172,0 Md€ au 30 juin 2017, tandis que les prélèvements sur recettes s'établissent à 28,3 Md€ contre 29,6 Md€ au 30 juin 2017, en amélioration de 1,2 Md€ sous l'effet notamment du remplacement d'une partie de la dotation globale de fonctionnement des collectivités territoriales par le transfert d'une fraction de TVA aux régions depuis le 1^{er} janvier 2018.
- Recettes** Au 30 juin 2018, les recettes du budget général (nettes des remboursements et dégrèvements) s'établissent à 159,4 Md€ contre 160,2 Md€ à fin juin 2017.
- Les recettes fiscales nettes sont inférieures de 3,5 Md€ par rapport au 30 juin 2017. La plus-value constatée à fin mai en raison de l'évolution des restitutions d'impôts sur les sociétés, dont le rythme peut fortement varier d'une année sur l'autre, s'est résorbée à fin juin. Par ailleurs, les recettes perçues en juin 2017 au titre de l'impôt de solidarité sur la fortune ne sont pas constatées en 2018 compte tenu de la transformation de cet impôt en impôt sur la fortune immobilière à compter du 1^{er} janvier 2018. Enfin, les remboursements au titre du contentieux « 3 % dividendes » se sont poursuivis au premier semestre 2018.
- Les recettes non fiscales sont en hausse de 3,6 Md€ par rapport au 30 juin 2017, en raison essentiellement de l'encaissement de dividendes plus tôt en 2018 qu'en 2017, notamment le dividende versé par la Banque de France qui était intervenu en août l'an dernier.
- Comptes spéciaux** Le solde des comptes spéciaux s'établit à -18,4 Md€ à fin juin 2018 contre -20,9 Md€ à fin juin 2017. L'amélioration est principalement portée par un décalage calendaire sur les avances à l'Agence de services et de paiement pour la gestion des aides communautaires. Par ailleurs, deux opérations exceptionnelles sont survenues en 2017 sur les comptes spéciaux et ne seront pas reconduites en 2018 : la reprise du solde du compte de commerce « Soutien financier au commerce extérieur » sur le budget général et la recapitalisation des entreprises du secteur de l'énergie.

Contact presse : Cabinet de Gérald DARMANIN : 01 53 18 45 03 presse.macp@cabinets.finances.gouv.fr

La situation du budget de l'État

Au 30 juin 2018

Adresses Internet : <http://www.economie.gouv.fr/situation-mensuelle-budgetaire-au-30-juin-2018>

Ou : <http://www.performance-publique.budget.gouv.fr/ressources-documentaires/documentation-budgetaire/la-situation-mensuelle-du-budget-de-letat.html>

Solde Le solde général d'exécution au 30 juin 2018 s'établit à -58,9 Md€ contre -62,3 Md€ à fin juin 2017, soit une amélioration de 3,4 Md€.

Dépenses Les dépenses du budget général atteignent 171,6 Md€ contre 172,0 Md€ au 30 juin 2017, tandis que les prélèvements sur recettes s'établissent à 28,3 Md€ contre 29,6 Md€ au 30 juin 2017.

Recettes Au 30 juin 2018, les recettes du budget général (nettes des remboursements et dégrèvements) s'établissent à 159,4 Md€ contre 160,2 Md€ à fin juin 2017.

Solde (hors FMI)

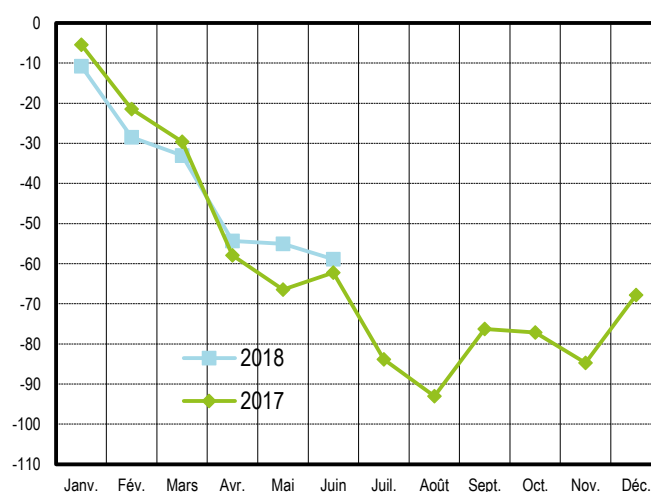
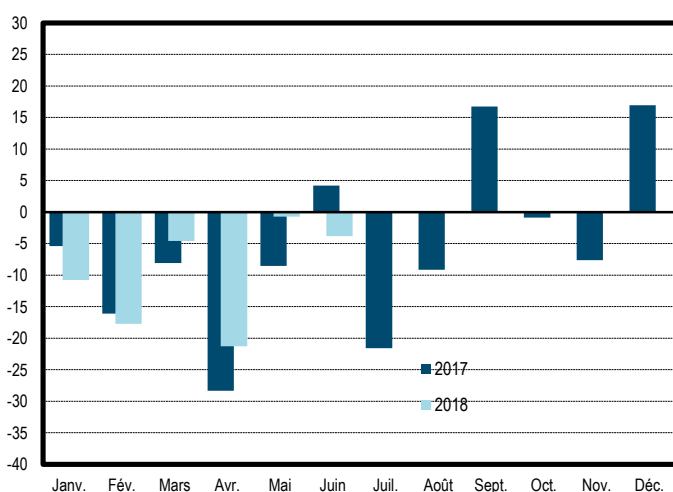
en millions d'euros	2016	2017	Niveau à la fin juin			juin 18 / juin 17
			2016	2017	2018	
Solde du budget général	-75 851	-73 348	-38 793	-41 349	-40 464	
Dépenses (budget général et prélèvements sur recettes)	379 818	386 935	193 896	201 504	199 902	-0,8%
Recettes (nettes des remboursements et dégrèvements)	303 967	313 587	155 102	160 155	159 438	-0,4%
Solde des comptes spéciaux	6 795	5 530	-23 004	-20 913	-18 402	
dont avances aux collectivités territoriales	1 381	161	-18 882	-19 513	-19 698	
Solde des budgets annexes*	-	150	-	-	-	
Solde général d'exécution	-69 056	-67 668	-61 798	-62 262	-58 865	

* Le solde général d'exécution présenté dans la loi de règlement pour 2017 intègre désormais le solde des deux budgets annexes.

Solde d'exécution (en milliards d'euros)

valeurs mensuelles

cumul depuis le début de l'année



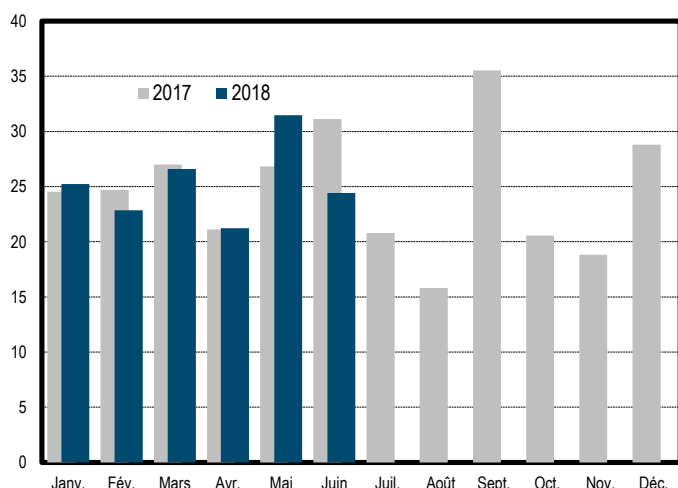
Recettes (nettes des remboursements & dégrèvements)

en millions d'euros	Exécution	LFI	Niveaux à la fin juin		Variations à la fin juin	
	2017	2018	2017	2018	Périmètre courant	Périmètre constant
Recettes fiscales - nettes ⁽¹⁾	295 633	286 605	155 303	151 787	-2,3%	-2,4%
Impôt sur le revenu – net ⁽²⁾	73 020	72 550	44 393	45 862	3,3%	3,3%
Impôt sur les sociétés – net ⁽¹⁾⁽³⁾	35 715	25 869	11 889	10 886	-8,4%	-8,4%
Taxe intérieure de consommation sur les produits énergétiques (TICPE)	11 114	13 566	4 826	5 263	9,1%	16,7%
Taxe sur la valeur ajoutée (TVA) – nette ⁽¹⁾	152 419	154 564	74 585	76 300	2,3%	4,0%
Autres recettes fiscales – nettes ⁽¹⁾	23 365	20 057	19 610	13 476	-31,3%	-36,7%
Recettes non fiscales	13 818	13 232	2 995	6 570	119,3%	119,3%
Recettes du budget général (hors fonds de concours)	309 451	299 837	158 298	158 356	0,0%	-0,1%
Fonds de concours	4 136	3 332	1 857	1 081	-41,8%	-41,8%
Recettes du budget général (yc fonds de concours)	313 587	303 169	160 155	159 438	-0,4%	-0,6%

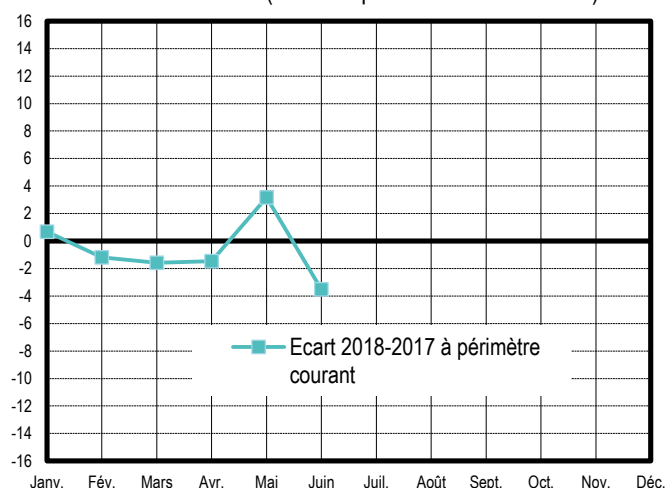
(1) Recettes nettes des remboursements et des dégrèvements ; (2) Recettes d'impôt sur le revenu nettes des remboursements et des dégrèvements ; (3) Hors CSB

Recettes fiscales nettes (en milliards d'euros)

valeurs mensuelles

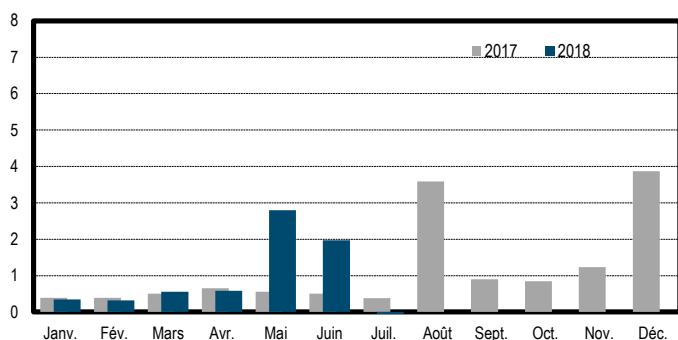


écart 2018-2017 (cumul depuis le début de l'année)

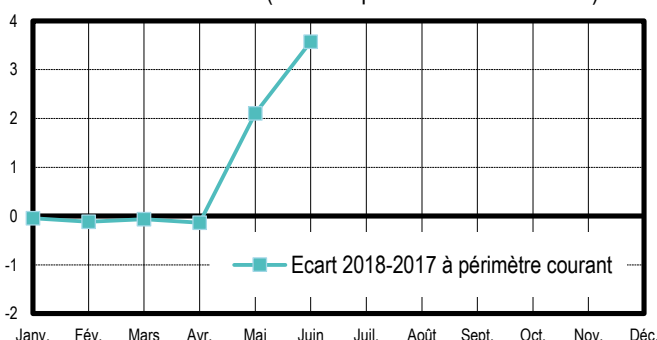


Recettes non fiscales (en milliards d'euros)

valeurs mensuelles



écart 2018-2017 (cumul depuis le début de l'année)



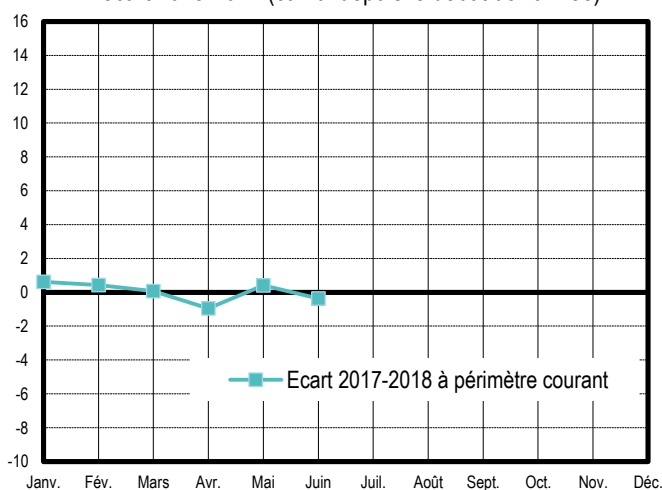
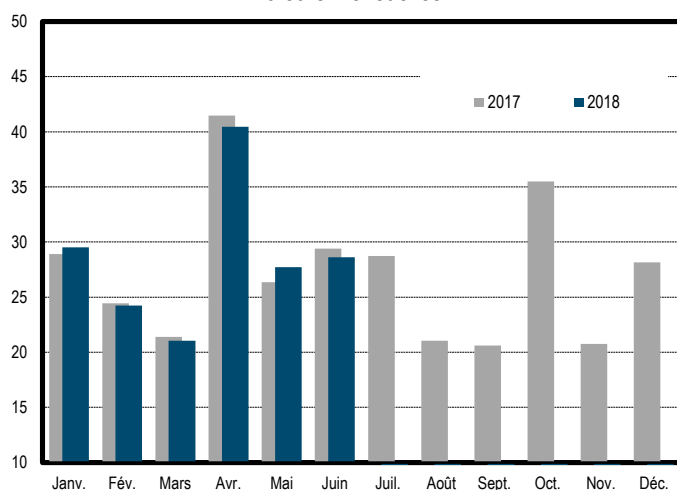
Dépenses (hors remboursements & dégrèvements)

en millions d'euros	Exécution	Niveaux à la fin juin		Variations à la fin juin	
	2017	2017	2018	Périmètre courant	Périmètre constant
Dotation des pouvoirs publics	991	991	992	0,1%	0,1%
Dépenses de personnel	127 612	64 612	65 690	1,7%	1,7%
Dépenses de fonctionnement ⁽¹⁾	53 807	30 123	27 764	-7,8%	-8,5%
Charges de la dette de l'État	41 697	20 097	20 149	0,3%	0,3%
Dépenses d'investissement	11 124	5 271	5 827	10,5%	10,5%
Dépenses d'intervention	90 062	49 866	50 275	0,8%	0,0%
Dépenses d'opérations financières	1 481	991	882	-11,1%	-11,1%
Dépenses du budget général ⁽¹⁾	326 775	171 951	171 577	-0,2%	-0,6%
Prélèvement sur recettes au profit des collectivités territoriales	43 781	20 533	18 099	-11,9%	-2,5%
Prélèvement sur recettes au profit de l'Union européenne	16 380	9 020	10 225	13,4%	13,4%
Prélèvements sur recettes	60 161	29 553	28 324	-4,2%	2,7%
Dépenses du budget général et prélèvements sur recettes	386 935	201 504	199 902	-0,8%	-0,1%

Dépenses du budget général (en milliards d'euros)

valeurs mensuelles

écart 2018-2017 (cumul depuis le début de l'année)



en millions d'euros	2016			2017			2018
	LFI	LFR	EXE	LFI	LFR2	EXE	LFI
Dépenses	380 781	381 180	379 818	385 530	388 034	386 935	389 871
Prélèvements sur recettes	67 474	65 497	65 457	63 064	60 796	60 161	60 259
Dépenses du budget général	313 307	315 682	314 361	322 466	327 238	326 775	329 612
- dont dépenses financées hors fonds de concours	309 736	312 111	310 729	318 536	323 308	322 638	326 280
Recettes	307 080	305 405	303 967	310 783	308 692	313 587	303 169
Recettes fiscales nettes	287 861	285 293	284 097	292 348	291 322	295 633	286 605
Recettes non fiscales	15 648	16 542	16 238	14 505	13 440	13 818	13 232
Fonds de concours	3 571	3 571	3 632	3 930	3 930	4 136	3 332
Solde des comptes spéciaux	1 387	5 813	6 795	5 412	5 209	5 530	1 021
Dont avances aux collectivités territoriales	827	827	1 381	437	911	161	489
Solde des budgets annexes*	15	15	-	15	25	150	8
Solde général d'exécution	-72 299	-69 947	-69 056	-69 320	-74 107	-67 668	-85 673
Pour mémoire : remboursements et dégrèvements	100 164	104 757	103 326	108 834	113 282	112 573	119 968

* Le solde général d'exécution présenté dans la loi de règlement pour 2017 intègre désormais le solde des deux budgets annexes.