



GERALD DARMANIN
MINISTRE DE L'ACTION ET DES COMPTES PUBLICS

Communiqué de presse

Communiqué de presse

www.economie.gouv.fr

Paris, le 4 décembre 2018
N°505

SITUATION MENSUELLE BUDGÉTAIRE AU 31 OCTOBRE 2018

- Solde** Le solde général d'exécution au 31 octobre 2018 s'établit à -87,0 Md€ contre -77,1 Md€ à fin octobre 2017.
- Dépenses** Les dépenses du budget général atteignent 282,8 Md€ contre 277,9 Md€ au 31 octobre 2018, tandis que les prélèvements sur recettes s'établissent à 49,7 Md€ contre 50,5 Md€ au 31 octobre 2017, en réduction de 0,8 Md€ sous l'effet notamment du remplacement d'une partie de la dotation globale de fonctionnement des collectivités territoriales par le transfert d'une fraction de TVA aux régions depuis le 1^{er} janvier 2018.
- Recettes** Au 31 octobre 2018, les recettes du budget général (nettes des remboursements et dégrèvements) s'établissent à 254,0 Md€ contre 260,1 Md€ à fin octobre 2017.
- Les recettes fiscales nettes sont en baisse de 6,6 Md€ par rapport au 31 octobre 2017 sous l'effet des mesures nouvelles de la loi de finances initiale pour 2018 : le budget général supporte notamment l'essentiel du coût de la première tranche de dégrèvement de la taxe d'habitation dont bénéficient 80 % des foyers dès cette année. Les remboursements au titre du contentieux « 3 % dividendes » se poursuivent par ailleurs depuis le début de l'année 2018.
- Les recettes non fiscales sont en hausse de 0,3 Md€ par rapport au 31 octobre 2017.
- Comptes spéciaux** Le solde des comptes spéciaux s'établit à -8,6 Md€ à fin octobre 2018 contre -8,9 Md€ à fin octobre 2017. Deux opérations exceptionnelles sont survenues en 2017 sur les comptes spéciaux et ne seront pas reconduites en 2018 : la reprise du solde du compte de commerce « Soutien financier au commerce extérieur » sur le budget général et la recapitalisation des entreprises du secteur de l'énergie.

Contact presse : Cabinet de Gérald DARMANIN : 01 53 18 45 03 presse.macp@cabinets.finances.gouv.fr

La situation du budget de l'État

Au 31 octobre 2018

Adresses Internet : <http://www.economie.gouv.fr/situation-mensuelle-budgetaire-au-31-octobre-2018>

Ou : <http://www.performance-publique.budget.gouv.fr/ressources-documentaires/documentation-budgetaire/la-situation-mensuelle-du-budget-de-letat.html>

Solde Le solde général d'exécution au 31 octobre 2018 s'établit à -87,0 Md€ contre -77,1 Md€ à fin octobre 2017.

Dépenses Les dépenses du budget général atteignent 282,8 Md€ contre 277,9 Md€ au 31 octobre 2018, tandis que les prélèvements sur recettes s'établissent à 49,7 Md€ contre 50,5 Md€ au 31 octobre 2017.

Recettes Au 31 octobre 2018, les recettes du budget général (nettes des remboursements et dégrèvements) s'établissent à 254,0 Md€ contre 260,1 Md€ à fin octobre 2017.

Solde (hors FMI)

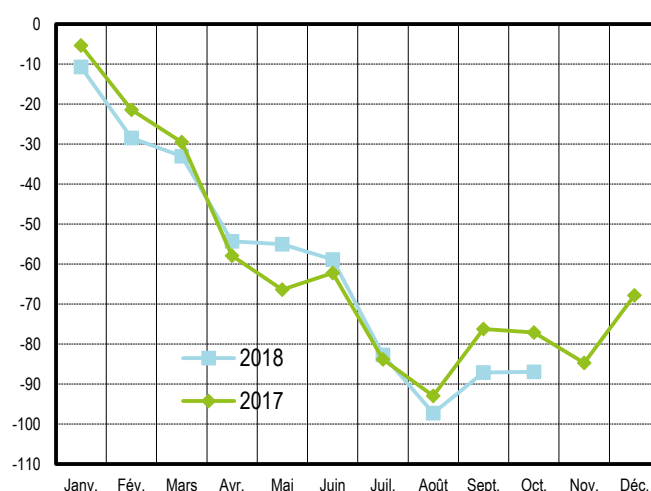
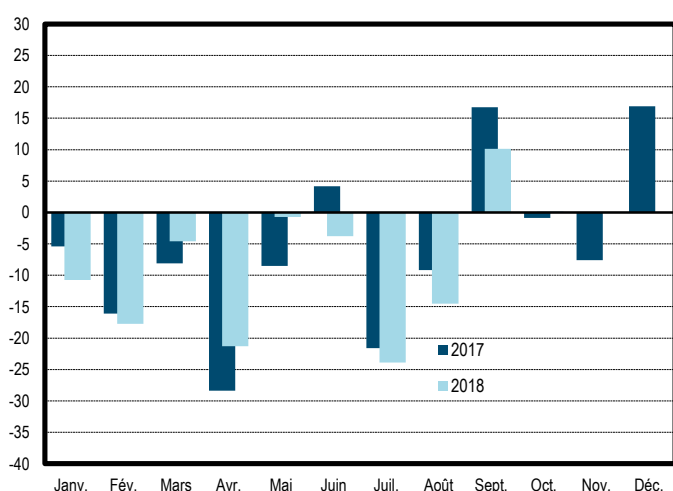
en millions d'euros	2016	2017	Niveau à la fin octobre			octobre 18 / octobre 17
			2016	2017	2018	
Solde du budget général	-75 851	-73 348	-66 560	-68 259	-78 368	
Dépenses (budget général et prélèvements sur recettes)	379 818	386 935	318 318	328 338	332 411	1,2%
Recettes (nettes des remboursements et dégrèvements)	303 967	313 587	251 758	260 080	254 043	-2,3%
Solde des comptes spéciaux	6 795	5 530	-18 979	-8 877	-8 613	
<i>dont avances aux collectivités territoriales</i>	<i>1 381</i>	<i>161</i>	<i>-6 985</i>	<i>-5 575</i>	<i>-4 095</i>	
Solde des budgets annexes*	-	150	-	-	-	
Solde général d'exécution	-69 056	-67 668	-85 539	-77 135	-86 981	

* Le solde général d'exécution présenté dans la loi de règlement pour 2017 intègre désormais le solde des deux budgets annexes.

Solde d'exécution (en milliards d'euros)

valeurs mensuelles

cumul depuis le début de l'année



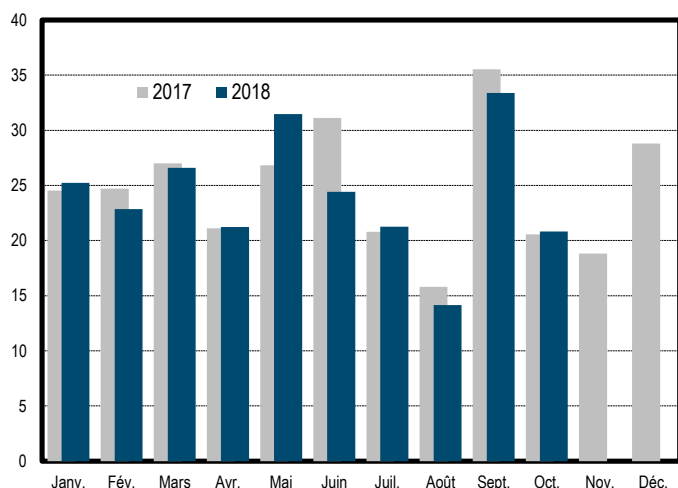
Recettes (nettes des remboursements & dégrèvements)

en millions d'euros	Exécution	LFI	Niveaux à la fin octobre		Variations à la fin octobre	
	2017	2018	2017	2018	Périmètre courant	Périmètre constant
Recettes fiscales - nettes ⁽¹⁾	295 633	286 605	247 995	241 428	-2,6%	-2,8%
Impôt sur le revenu – net ⁽²⁾	73 020	72 550	65 321	65 331	0,0%	0,0%
Impôt sur les sociétés – net ⁽¹⁾⁽³⁾	35 715	25 869	17 716	13 146	-25,8%	-25,8%
Taxe intérieure de consommation sur les produits énergétiques (TICPE)	11 114	13 566	8 565	10 463	22,2%	30,2%
Taxe sur la valeur ajoutée (TVA) – nette ⁽¹⁾	152 419	154 564	125 938	127 735	1,4%	3,1%
Autres recettes fiscales – nettes ⁽¹⁾	23 365	20 057	30 456	24 753	-18,7%	-25,6%
Recettes non fiscales	13 818	13 232	8 711	9 057	4,0%	4,0%
Recettes du budget général (hors fonds de concours)	309 451	299 837	256 707	250 486	-2,4%	-2,5%
Fonds de concours	4 136	3 332	3 373	3 558	5,5%	5,5%
Recettes du budget général (yc fonds de concours)	313 587	303 169	260 080	254 043	-2,3%	-2,4%

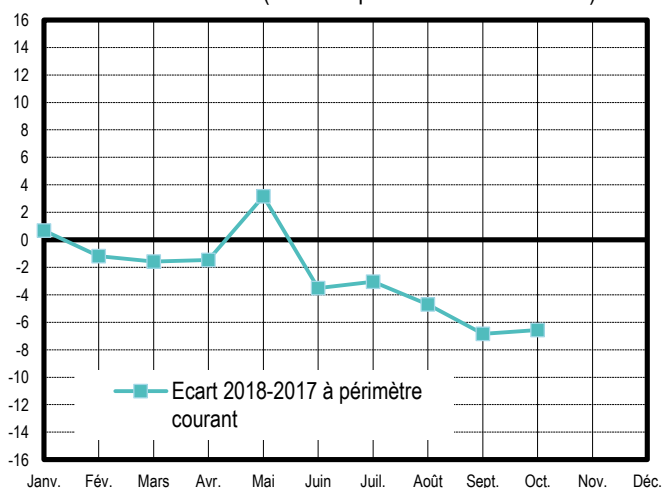
(1) Recettes nettes des remboursements et des dégrèvements ; (2) Recettes d'impôt sur le revenu nettes des remboursements et des dégrèvements ; (3) Hors CSB

Recettes fiscales nettes (en milliards d'euros)

valeurs mensuelles

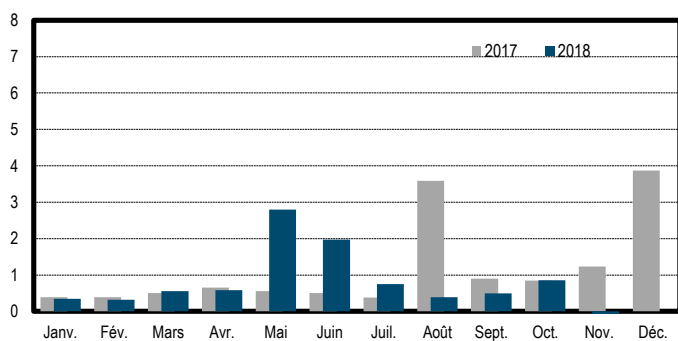


écart 2018-2017 (cumul depuis le début de l'année)

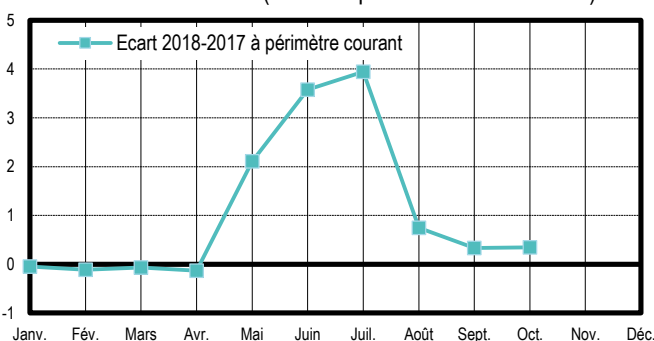


Recettes non fiscales (en milliards d'euros)

valeurs mensuelles



écart 2018-2017 (cumul depuis le début de l'année)



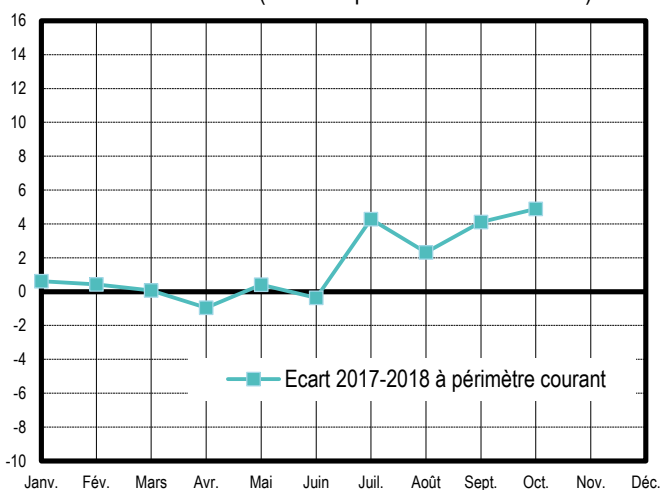
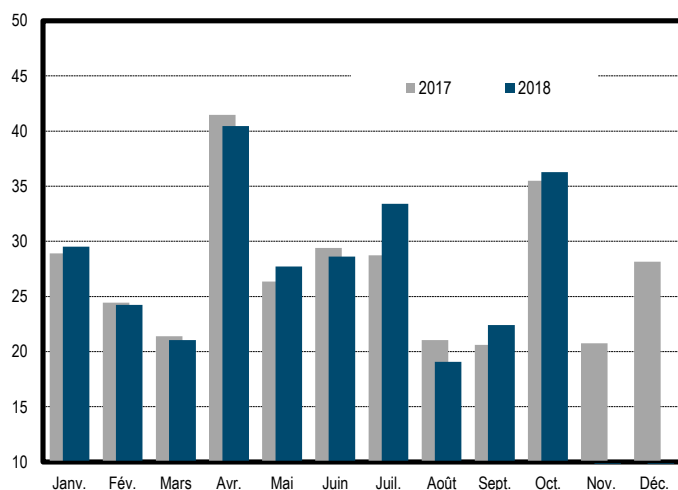
Dépenses (hors remboursements & dégrèvements)

en millions d'euros	Exécution	Niveaux à la fin octobre		Variations à la fin octobre	
	2017	2017	2018	Périmètre courant	Périmètre constant
Dotation des pouvoirs publics	991	991	992	0,1%	0,1%
Dépenses de personnel	127 612	106 023	107 914	1,8%	1,8%
Dépenses de fonctionnement ⁽¹⁾	53 807	46 210	45 948	-0,6%	-1,3%
Charges de la dette de l'État	41 697	40 464	40 137	-0,8%	-0,8%
Dépenses d'investissement	11 124	9 305	9 555	2,7%	2,7%
Dépenses d'intervention	90 062	73 621	77 060	4,7%	3,9%
Dépenses d'opérations financières	1 481	1 256	1 148	-8,6%	-8,6%
Dépenses du budget général ⁽¹⁾	326 775	277 871	282 753	1,8%	1,5%
Prélèvements sur recettes au profit des collectivités territoriales	43 781	35 887	32 858	-8,4%	0,8%
Prélèvement sur recettes au profit de l'Union européenne	16 380	14 580	16 800	15,2%	15,2%
Prélèvements sur recettes	60 161	50 467	49 658	-1,6%	5,2%
Dépenses du budget général et prélèvements sur recettes	386 935	328 338	332 411	1,2%	2,0%

Dépenses du budget général (en milliards d'euros)

valeurs mensuelles

écart 2018-2017 (cumul depuis le début de l'année)



en millions d'euros	2016			2017			2018
	LFI	LFR	EXE	LFI	LFR2	EXE	LFI
Dépenses	380 781	381 180	379 818	385 530	388 034	386 935	389 871
Prélèvements sur recettes	67 474	65 497	65 457	63 064	60 796	60 161	60 259
Dépenses du budget général	313 307	315 682	314 361	322 466	327 238	326 775	329 612
- dont dépenses financées hors fonds de concours	309 736	312 111	310 729	318 536	323 308	322 638	326 280
Recettes	307 080	305 405	303 967	310 783	308 692	313 587	303 169
Recettes fiscales nettes	287 861	285 293	284 097	292 348	291 322	295 633	286 605
Recettes non fiscales	15 648	16 542	16 238	14 505	13 440	13 818	13 232
Fonds de concours	3 571	3 571	3 632	3 930	3 930	4 136	3 332
Solde des comptes spéciaux	1 387	5 813	6 795	5 412	5 209	5 530	1 021
Dont avances aux collectivités territoriales	827	827	1 381	437	911	161	489
Solde des budgets annexes*	15	15	-	15	25	150	8
Solde général d'exécution	-72 299	-69 947	-69 056	-69 320	-74 107	-67 668	-85 673
Pour mémoire : remboursements et dégrèvements	100 164	104 757	103 326	108 834	113 282	112 573	119 968

* Le solde général d'exécution présenté dans la loi de règlement pour 2017 intègre désormais le solde des deux budgets annexes.