



GERALD DARMANIN
MINISTRE DE L'ACTION ET DES COMPTES PUBLICS

Communiqué de presse

Communiqué de presse

www.economie.gouv.fr

Paris, le 15 janvier 2019
N°554

SITUATION MENSUELLE BUDGÉTAIRE AU 30 NOVEMBRE 2018

- Solde** Le solde général d'exécution au 30 novembre 2018 s'établit à -95,6 Md€ contre -84,7 Md€ à fin novembre 2017.
- Dépenses** Les dépenses du budget général atteignent 305,5 Md€ contre 298,6 Md€ au 30 novembre 2018, tandis que les prélèvements sur recettes s'établissent à 55,6 Md€ contre 56,6 Md€ au 30 novembre 2017, en diminution de 1,0 Md€ sous l'effet notamment du remplacement d'une partie de la dotation globale de fonctionnement des collectivités territoriales par le transfert d'une fraction de TVA aux régions depuis le 1^{er} janvier 2018.
- Recettes** Au 30 novembre 2018, les recettes du budget général (nettes des remboursements et dégrèvements) s'établissent à 272,2 Md€ contre 280,5 Md€ à fin novembre 2017.
- Les recettes fiscales nettes sont en baisse de 8,3 Md€ par rapport au 30 novembre 2017 sous l'effet des mesures nouvelles de la loi de finances initiale pour 2018 : le budget général supporte notamment l'essentiel du coût de la première tranche de dégrèvement de la taxe d'habitation dont 80 % des foyers vont bénéficier cette année. Les remboursements au titre du contentieux « 3 % dividendes » se poursuivent par ailleurs depuis le début de l'année 2018.
- Les recettes non fiscales sont en baisse de 0,3 Md€ par rapport au 30 novembre 2017.
- Comptes spéciaux** Le solde des comptes spéciaux s'établit à -6,8 Md€ à fin novembre 2018 contre -10,0 Md€ à fin novembre 2017. Deux opérations exceptionnelles sont survenues en 2017 sur les comptes spéciaux et ne seront pas reconduites en 2018 : la reprise du solde du compte de commerce « Soutien financier au commerce extérieur » sur le budget général et la recapitalisation des entreprises du secteur de l'énergie.
- Le solde général d'exécution au 31 décembre 2018 s'établit à -76,1 Md€, en hausse de 19,6 Md€ par rapport à fin novembre 2018 sous l'effet d'une augmentation de 24,3 Md€ des dépenses du budget général, d'une augmentation de 5,3 Md€ des prélèvements sur recettes, d'une augmentation de 41,6 Md€ des recettes du budget général (nettes des remboursements et dégrèvements) et d'une augmentation de 7,6 Md€ du solde des comptes spéciaux.

Contact presse : Cabinet de Gérald DARMANIN : 01 53 18 45 03 presse.macp@cabinets.finances.gouv.fr

La situation du budget de l'État

Au 30 novembre 2018

Adresses Internet : <http://www.economie.gouv.fr/situation-mensuelle-budgetaire-au-30-novembre-2018>

Ou : <http://www.performance-publique.budget.gouv.fr/ressources-documentaires/documentation-budgetaire/la-situation-mensuelle-du-budget-de-letat.html>

- Solde** Le solde général d'exécution au 30 novembre 2018 s'établit à -95,6 Md€ contre -84,7 Md€ à fin novembre 2017.
- Dépenses** Les dépenses du budget général atteignent 305,5 Md€ contre 298,6 Md€ au 30 novembre 2018, tandis que les prélèvements sur recettes s'établissent à 55,6 Md€ contre 56,6 Md€ au 30 novembre 2017.
- Recettes** Au 30 novembre 2018, les recettes du budget général (nettes des remboursements et dégrèvements) s'établissent à 272,2 Md€ contre 280,5 Md€ à fin novembre 2017.

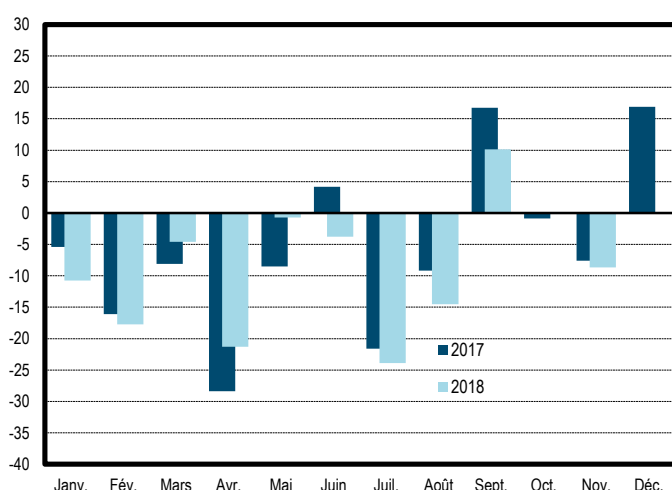
Solde (hors FMI)

en millions d'euros	2016	2017	Niveau à la fin novembre			novembre 18 / novembre 17
			2016	2017	2018	
Solde du budget général	-75 851	-73 348	-79 993	-74 766	-88 884	
Dépenses (budget général et prélèvements sur recettes)	379 818	386 935	345 671	355 266	361 097	1,6%
Recettes (nettes des remboursements et dégrèvements)	303 967	313 587	265 678	280 500	272 214	-3,0%
Solde des comptes spéciaux	6 795	5 530	-13 331	-9 980	-6 758	
dont avances aux collectivités territoriales	1 381	161	-1 549	-6 153	-322	
Solde des budgets annexes*	-	150	-	-	-	
Solde général d'exécution	-69 056	-67 668	-93 324	-84 745	-95 641	

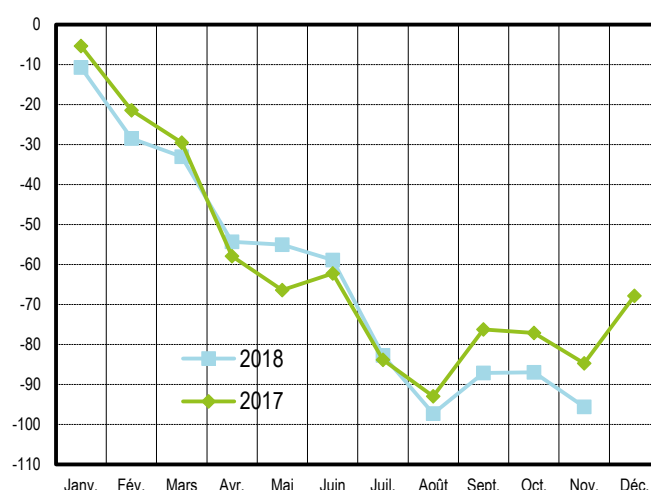
* Le solde général d'exécution présenté dans la loi de règlement pour 2017 intègre désormais le solde des deux budgets annexes.

Solde d'exécution (en milliards d'euros)

valeurs mensuelles



cumul depuis le début de l'année



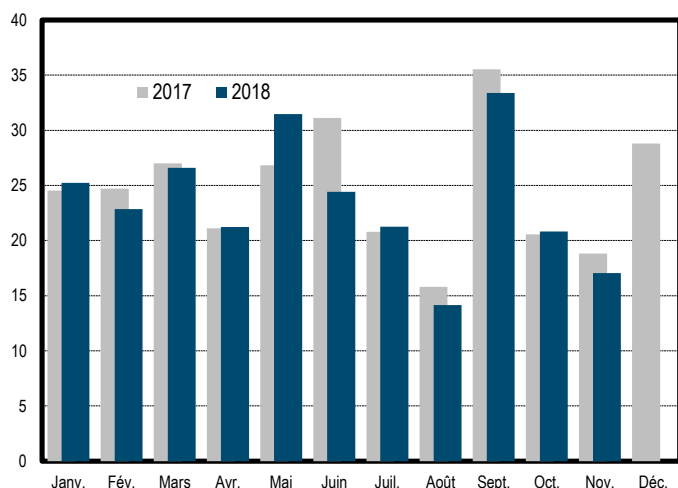
Recettes (nettes des remboursements & dégrèvements)

en millions d'euros	Exécution	LFI	Niveaux à la fin novembre		Variations à la fin novembre	
	2017	2018	2017	2018	Périmètre courant	Périmètre constant
Recettes fiscales - nettes ⁽¹⁾	295 633	286 605	266 820	258 478	-3,1%	-3,2%
Impôt sur le revenu – net ⁽²⁾	73 020	72 550	69 429	70 061	0,9%	0,9%
Impôt sur les sociétés – net ^{(1) (3)}	35 715	25 869	16 584	12 369	-25,4%	-25,4%
Taxe intérieure de consommation sur les produits énergétiques (TICPE)	11 114	13 566	9 945	11 969	20,4%	27,8%
Taxe sur la valeur ajoutée (TVA) – nette ⁽¹⁾	152 419	154 564	138 721	141 945	2,3%	4,0%
Autres recettes fiscales – nettes ⁽¹⁾	23 365	20 057	32 141	22 134	-31,1%	-37,2%
Recettes non fiscales	13 818	13 232	9 947	9 655	-2,9%	-2,9%
Recettes du budget général (hors fonds de concours)	309 451	299 837	276 767	268 134	-3,1%	-3,2%
Fonds de concours	4 136	3 332	3 733	4 080	9,3%	9,3%
Recettes du budget général (yc fonds de concours)	313 587	303 169	280 500	272 214	-3,0%	-3,1%

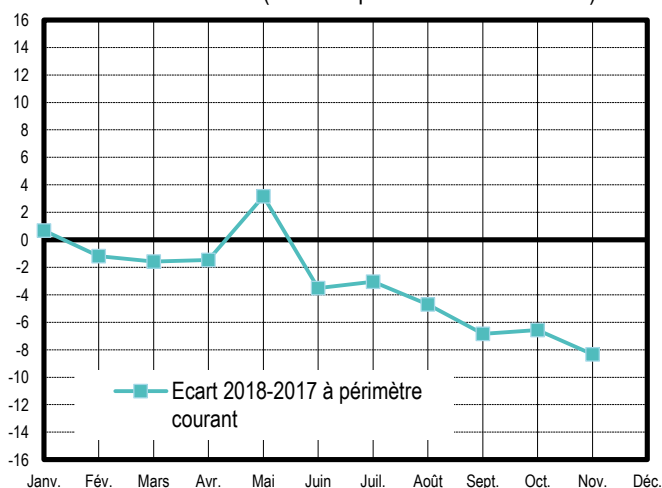
(1) Recettes nettes des remboursements et des dégrèvements ; (2) Recettes d'impôt sur le revenu nettes des remboursements et des dégrèvements ; (3) Hors CSB

Recettes fiscales nettes (en milliards d'euros)

valeurs mensuelles

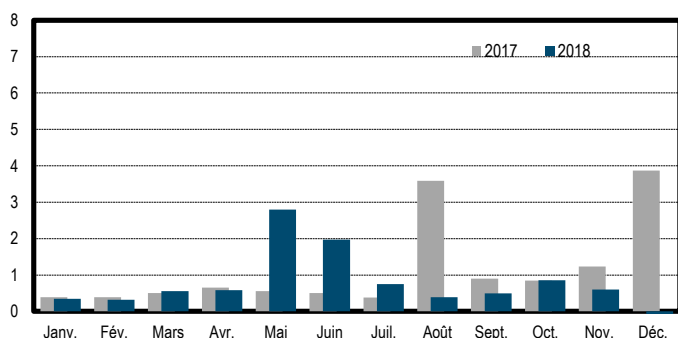


écart 2018-2017 (cumul depuis le début de l'année)

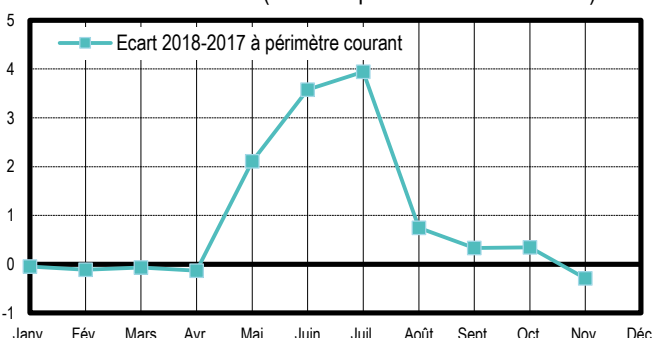


Recettes non fiscales (en milliards d'euros)

valeurs mensuelles



écart 2018-2017 (cumul depuis le début de l'année)

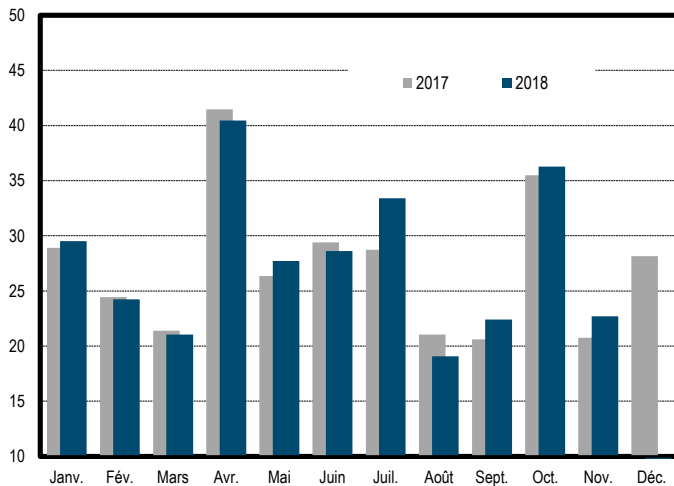


Dépenses (hors remboursements & dégrèvements)

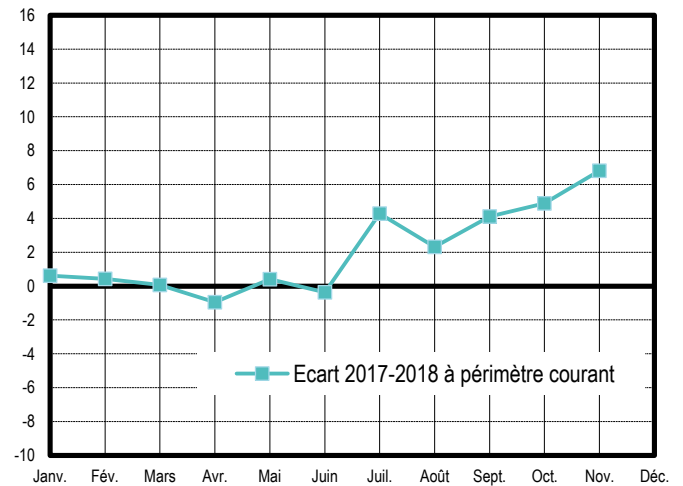
en millions d'euros	Exécution	Niveaux à la fin novembre		Variations à la fin novembre	
	2017	2017	2018	Périmètre courant	Périmètre constant
Dotation des pouvoirs publics	991	991	992	0,1%	0,1%
Dépenses de personnel	127 612	116 707	118 669	1,7%	1,7%
Dépenses de fonctionnement ⁽¹⁾	53 807	50 053	51 118	2,1%	1,2%
Charges de la dette de l'État	41 697	40 496	40 173	-0,8%	-0,8%
Dépenses d'investissement	11 124	10 042	10 617	5,7%	5,7%
Dépenses d'intervention	90 062	78 956	82 565	4,6%	3,7%
Dépenses d'opérations financières	1 481	1 384	1 320	-4,6%	-4,6%
Dépenses du budget général⁽¹⁾	326 775	298 631	305 453	2,3%	1,9%
Prélèvements sur recettes au profit des collectivités territoriales	43 781	40 578	37 167	-8,4%	0,5%
Prélèvement sur recettes au profit de l'Union européenne	16 380	16 057	18 477	15,1%	15,1%
Prélèvements sur recettes	60 161	56 635	55 644	-1,7%	4,9%
Dépenses du budget général et prélèvements sur recettes	386 935	355 266	361 097	1,6%	2,4%

Dépenses du budget général (en milliards d'euros)

valeurs mensuelles



écart 2018-2017 (cumul depuis le début de l'année)



en millions d'euros	2016			2017			2018	
	LFI	LFR	EXE	LFI	LFR2	EXE	LFI	LFR
Dépenses	380 781	381 180	379 818	385 530	388 034	386 935	389 871	390 725
Prélèvements sur recettes	67 474	65 497	65 457	63 064	60 796	60 161	60 259	60 783
Dépenses du budget général	313 307	315 682	314 361	322 466	327 238	326 775	329 612	329 942
- dont dépenses financées hors fonds de concours	309 736	312 111	310 729	318 536	323 308	322 638	326 280	326 360
Recettes	307 080	305 405	303 967	310 783	308 692	313 587	303 169	310 520
Recettes fiscales nettes	287 861	285 293	284 097	292 348	291 322	295 633	286 605	293 329
Recettes non fiscales	15 648	16 542	16 238	14 505	13 440	13 818	13 232	13 609
Fonds de concours	3 571	3 571	3 632	3 930	3 930	4 136	3 332	3 582
Solde des comptes spéciaux	1 387	5 813	6 795	5 412	5 209	5 530	1 021	160
Dont avances aux collectivités territoriales	827	827	1 381	437	911	161	489	489
Solde des budgets annexes*	15	15	-	15	25	150	8	25
Solde général d'exécution	-72 299	-69 947	-69 056	-69 320	-74 107	-67 668	-85 673	-80 021
Pour mémoire : remboursements et dégrèvements	100 164	104 757	103 326	108 834	113 282	112 573	119 968	124 615

* Le solde général d'exécution présenté dans la loi de règlement pour 2017 intègre désormais le solde des deux budgets annexes.