



GERALD DARMANIN
MINISTRE DE L'ACTION ET DES COMPTES PUBLICS

Communiqué de presse

Communiqué de presse

www.economie.gouv.fr

Paris, le 1^{er} février 2019
N°585

SITUATION MENSUELLE BUDGÉTAIRE AU 31 DÉCEMBRE 2018

- Solde** Le solde général d'exécution au 31 décembre 2018 s'établit à -76,1 Md€ contre -67,7 Md€ à fin décembre 2017. Ce déficit budgétaire est conforme aux résultats provisoires communiqués le 15 janvier et s'inscrit donc en amélioration de 4 Md€ par rapport à celui prévu par la loi de finances rectificative présentée en novembre 2018 (80,0 Md€).
- Dépenses** Les dépenses du budget général atteignent 329,7 Md€ contre 326,8 Md€ au 31 décembre 2017, tandis que les prélèvements sur recettes s'établissent à 61,0 Md€ contre 60,2 Md€ au 31 décembre 2017. Le Gouvernement a strictement tenu l'objectif de dépenses qu'il s'était fixé en loi de finances initiale sur les dépenses totales de l'État (425,4 Md€).
- Recettes** Au 31 décembre 2018, les recettes du budget général (nettes des remboursements et dégrèvements) s'établissent à 313,8 Md€ contre 313,6 Md€ à fin décembre 2017.
- Les recettes fiscales nettes sont en légère baisse de 0,2 Md€ par rapport au 31 décembre 2017. Les recettes de TVA sont notamment en hausse de 4,3 Md€ par rapport à fin décembre 2017 et les recettes d'impôt sur les sociétés en baisse de 8,3 Md€ (dont 4,9 Md€ dus à la contribution exceptionnelle encaissée en décembre 2017).
- À fin décembre 2018, les recettes non fiscales ressortent en légère hausse de 0,1 Md€ par rapport à fin décembre 2017.
- Comptes spéciaux** Le solde des comptes spéciaux s'établit à 0,8 Md€ à fin décembre 2018 contre 5,6 Md€ à fin décembre 2017, en raison de la reprise en 2017 du solde du compte de commerce « Soutien financier au commerce extérieur » sur le budget général.

NB. Les données de l'exécution à fin 2018 correspondent à la situation provisoire arrêtée au 11 janvier 2019. Des ajustements et corrections comptables sont encore susceptibles d'intervenir jusqu'à la détermination du solde budgétaire définitif qui sera inscrit dans le projet de loi de règlement.

Contact presse : Cabinet de Gérald DARMANIN : 01 53 18 45 03 presse.macp@cabinets.finances.gouv.fr

La situation du budget de l'État

Au 31 décembre 2018

Adresses Internet : <http://www.economie.gouv.fr/situation-mensuelle-budgetaire-au-31-décembre-2018>

Ou : <http://www.performance-publique.budget.gouv.fr/ressources-documentaires/documentation-budgetaire/la-situation-mensuelle-du-budget-de-letat.html>

- Solde** Le solde général d'exécution au 31 décembre 2018 s'établit à -76,1 Md€ contre -67,7 Md€ à fin décembre 2017.
- Dépenses** Les dépenses du budget général atteignent 329,7 Md€ contre 326,8 Md€ au 31 décembre 2017, tandis que les prélèvements sur recettes s'établissent à 61,0 Md€ contre 60,2 Md€ au 31 décembre 2017.
- Recettes** Au 31 décembre 2018, les recettes du budget général (nettes des remboursements et dégrèvements) s'établissent à 313,8 Md€ contre 313,6 Md€ à fin décembre 2017.

Solde (hors FMI)

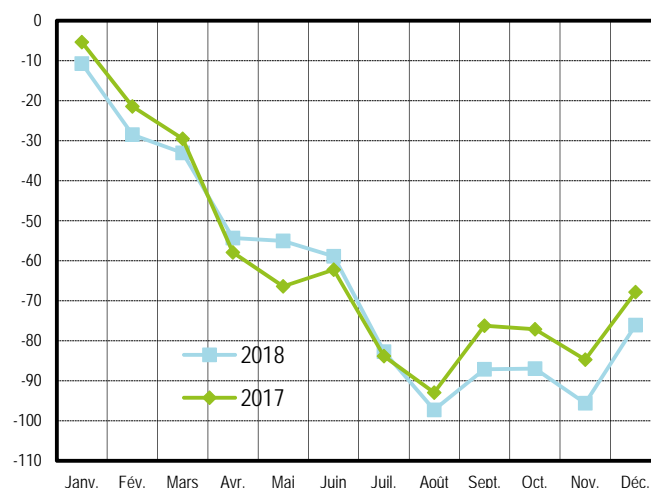
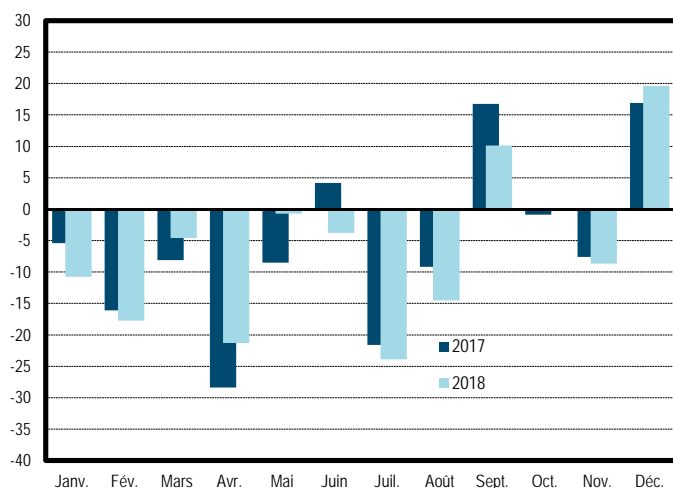
en millions d'euros	2016	2017	Niveau à la fin décembre			décembre 18 / décembre 17
			2016	2017	2018	
Solde du budget général	-75 851	-73 348	-75 851	-73 348	-76 877	
Dépenses (budget général et prélèvements sur recettes)	379 818	386 935	379 818	386 935	390 692	1,0%
Recettes (nettes des remboursements et dégrèvements)	303 967	313 587	303 967	313 587	313 815	0,1%
Solde des comptes spéciaux	6 795	5 530	6 795	5 530	824	
<i>dont avances aux collectivités territoriales</i>	<i>1 381</i>	<i>161</i>	<i>1 381</i>	<i>161</i>	<i>582</i>	
Solde des budgets annexes*	-	150	-	150	-	
Solde général d'exécution	-69 056	-67 668	-69 056	-67 668	-76 053	

* Le solde général d'exécution présenté dans la loi de règlement intègre désormais le solde des deux budgets annexes.

Solde d'exécution (en milliards d'euros)

valeurs mensuelles

cumul depuis le début de l'année



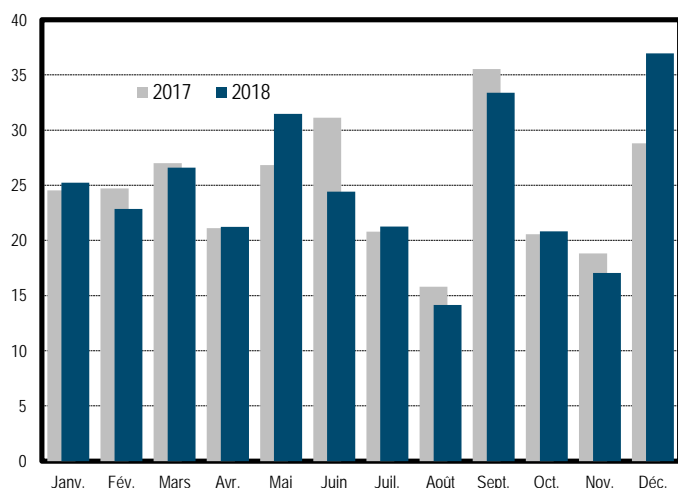
Recettes (nettes des remboursements & dégrèvements)

en millions d'euros	Exécution	LFI	Niveaux à la fin décembre		Variations à la fin décembre	
	2017	2018	2017	2018	Périmètre courant	Périmètre constant
Recettes fiscales - nettes ⁽¹⁾	295 633	286 605	295 633	295 421	-0,1%	-0,2%
Impôt sur le revenu – net ⁽²⁾	73 020	72 550	73 020	73 010	0,0%	0,0%
Impôt sur les sociétés – net ⁽¹⁾⁽³⁾	35 715	25 869	35 715	27 386	-23,3%	-23,3%
Taxe intérieure de consommation sur les produits énergétiques (TICPE)	11 114	13 566	11 114	13 691	23,2%	30,6%
Taxe sur la valeur ajoutée (TVA) – nette ⁽¹⁾	152 419	154 564	152 419	156 729	2,8%	4,5%
Autres recettes fiscales – nettes ⁽¹⁾	23 365	20 057	23 365	24 604	5,3%	-8,0%
Recettes non fiscales	13 818	13 232	13 818	13 886	0,5%	0,5%
Recettes du budget général (hors fonds de concours)	309 451	299 837	309 451	309 306	0,0%	-0,2%
Fonds de concours	4 136	3 332	4 136	4 508	9,0%	9,0%
Recettes du budget général (yc fonds de concours)	313 587	303 169	313 587	313 815	0,1%	0,0%

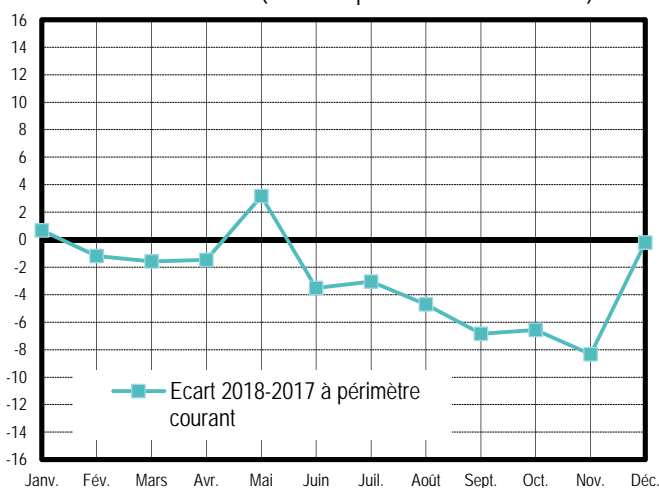
(1) Recettes nettes des remboursements et des dégrèvements ; (2) Recettes d'impôt sur le revenu nettes des remboursements et des dégrèvements ; (3) Hors CSB

Recettes fiscales nettes (en milliards d'euros)

valeurs mensuelles

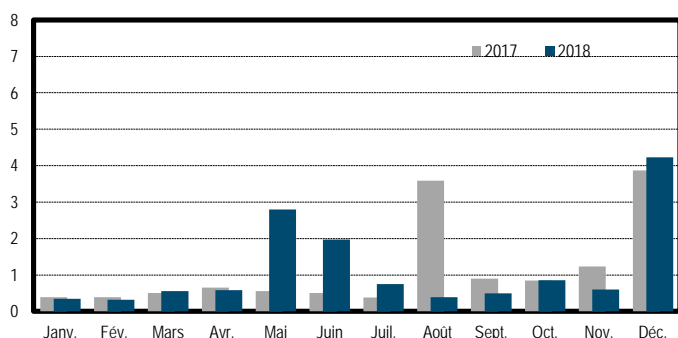


écart 2018-2017 (cumul depuis le début de l'année)

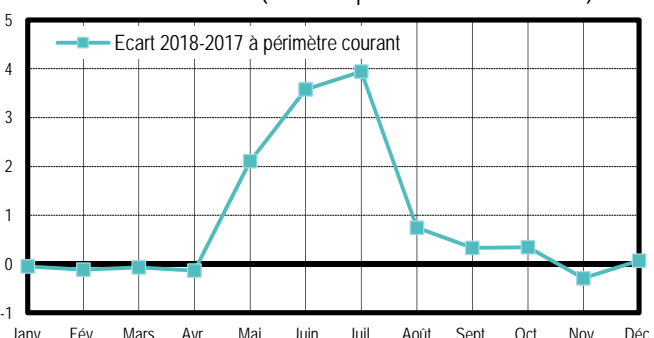


Recettes non fiscales (en milliards d'euros)

valeurs mensuelles



écart 2018-2017 (cumul depuis le début de l'année)

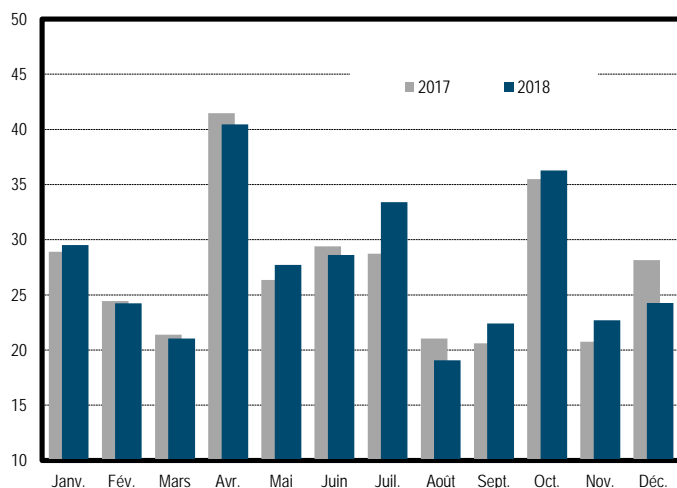


Dépenses (hors remboursements & dégrèvements)

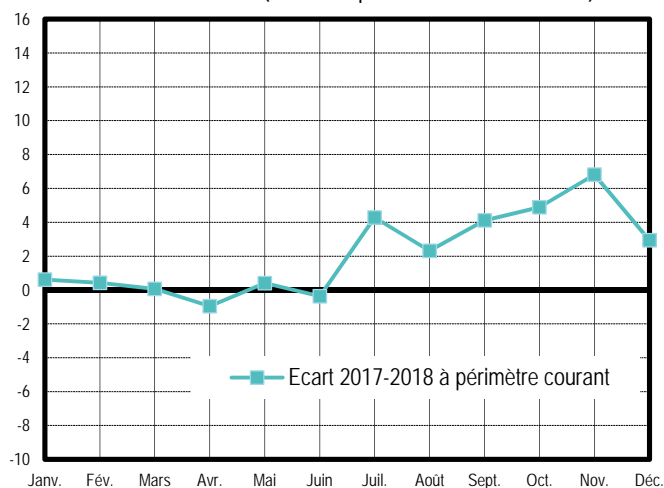
en millions d'euros	Exécution	Niveaux à la fin décembre		Variations à la fin décembre	
	2017	2017	2018	Périmètre courant	Périmètre constant
Dotation des pouvoirs publics	991	991	992	0,1%	0,1%
Dépenses de personnel	127 612	127 612	129 626	1,6%	1,6%
Dépenses de fonctionnement ⁽¹⁾	53 807	53 857	54 036	0,3%	-0,5%
Charges de la dette de l'État	41 697	41 697	41 541	-0,4%	-0,4%
Dépenses d'investissement	11 124	11 124	11 811	6,2%	6,2%
Dépenses d'intervention	90 062	90 012	90 173	0,2%	-0,9%
Dépenses d'opérations financières	1 481	1 481	1 544	4,2%	4,2%
Dépenses du budget général ⁽¹⁾	326 775	326 775	329 722	0,9%	0,5%
Prélèvements sur recettes au profit des collectivités territoriales	43 781	43 781	40 325	-7,9%	1,2%
Prélèvement sur recettes au profit de l'Union européenne	16 380	16 380	20 645	26,0%	26,0%
Prélèvements sur recettes	60 161	60 161	60 970	1,3%	8,4%
Dépenses du budget général et prélèvements sur recettes	386 935	386 935	390 692	1,0%	1,6%

Dépenses du budget général (en milliards d'euros)

valeurs mensuelles



écart 2018-2017 (cumul depuis le début de l'année)



en millions d'euros	2016			2017			2018		
	LFI	LFR	EXE	LFI	LFR2	EXE	LFI	LFR	EXE
Dépenses	380 781	381 180	379 818	385 530	388 034	386 935	389 871	390 725	390 692
Prélèvements sur recettes	67 474	65 497	65 457	63 064	60 796	60 161	60 259	60 783	60 970
Dépenses du budget général	313 307	315 682	314 361	322 466	327 238	326 775	329 612	329 942	329 722
- dont dépenses financées hors fonds de concours	309 736	312 111	310 729	318 536	323 308	322 638	326 280	326 360	325 214
Recettes	307 080	305 405	303 967	310 783	308 692	313 587	303 169	310 520	313 815
Recettes fiscales nettes	287 861	285 293	284 097	292 348	291 322	295 633	286 605	293 329	295 421
Recettes non fiscales	15 648	16 542	16 238	14 505	13 440	13 818	13 232	13 609	13 886
Fonds de concours	3 571	3 571	3 632	3 930	3 930	4 136	3 332	3 582	4 508
Solde des comptes spéciaux	1 387	5 813	6 795	5 412	5 209	5 530	1 021	160	824
Dont avances aux collectivités territoriales	827	827	1 381	437	911	161	489	489	582
Solde des budgets annexes*	15	15	-	15	25	150	8	25	0
Solde général d'exécution	-72 299	-69 947	-69 056	-69 320	-74 107	-67 668	-85 673	-80 021	-76 053
Pour mémoire : remboursements et dégrèvements	100 164	104 757	103 326	108 834	113 282	112 573	119 968	124 615	125 711

* Le solde général d'exécution présenté dans la loi de règlement pour 2017 intègre désormais le solde des deux budgets annexes.