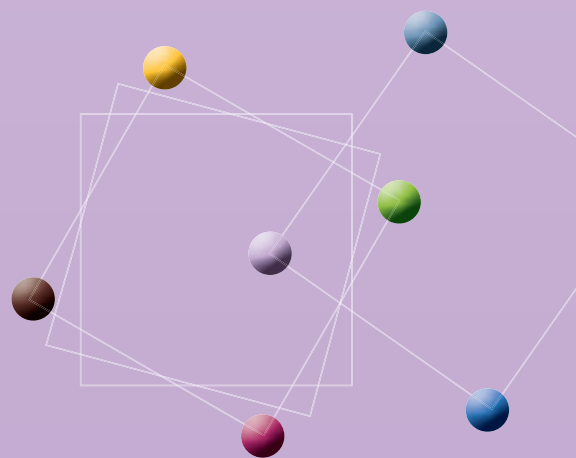


R É P U B L I Q U E F R A N Ç A I S E

DONNÉES BUDGÉTAIRES

2009





Sommaire

1. SITUATION DES AUTORISATIONS D'ENGAGEMENT ET DES CRÉDITS DE PAIEMENT	4
1.1 - Autorisations d'engagement ouvertes et engagées	4
1.2 - Crédits de paiement ouverts et consommés	10
2. SOLDE D'EXÉCUTION BUDGÉTAIRE DE L'EXERCICE	16
3. SOLDE D'EXÉCUTION BUDGÉTAIRE EN GESTION	17
4. DÉPENSES PAR TITRES ET CATÉGORIES	18
5. DÉPENSES PAR MISSIONS ET PAR PROGRAMMES	19
6. RECETTES DU BUDGET GÉNÉRAL	23
6.1 - Recettes fiscales	23
6.2 - Recettes non fiscales	25
6.3 - Prélèvements sur recettes et fonds de concours	28
7. OPÉRATIONS DES COMPTES SPÉCIAUX (EN DEPENSES ET EN RECETTES)	30
8. OPÉRATIONS DES COMPTES SPÉCIAUX (EN SOLDES)	31

Sauf précision contraire, les données chiffrées présentées dans ce document sont exprimées en millions d'euros.

La somme des arrondis n'étant pas égale à l'arrondi d'une somme, des écarts de montants peuvent apparaître entre les tableaux de synthèse et les tableaux de développement. Pour l'ensemble des tableaux, le montant présenté au regard de chaque ligne de détail correspond à la valeur arrondie la plus proche.



1. SITUATION DES AUTORISATIONS D'ENGAGEMENT ET DES CRÉDITS DE PAIEMENT

1.1 - Autorisations d'engagement ouvertes et engagées

Missions et programmes	Loi de Finances Initiale	Lois de Finances Rectificatives	Modifications réglementaires	Total des autorisations d'engagement ouvertes	Autorisations d'engagement engagées	% consommation
ACTION EXTÉRIEURE DE L'ÉTAT	2 493	84	147	2 724	2 713	99,6 %
Action de la France en Europe et dans le monde	1 591	84	141	1 816	1 806	99,5 %
Rayonnement culturel et scientifique	593	1	0	595	594	99,9 %
Français à l'étranger et affaires consulaires	310	- 2	5	313	313	99,9 %
ADMINISTRATION GÉNÉRALE ET TERRITORIALE DE L'ÉTAT	2 602	- 15	32	2 619	2 552	97,5 %
Administration territoriale	1 667	- 35	28	1 660	1 619	97,5 %
Administration territoriale : expérimentations Chorus	107	- 1	2	108	105	97,6 %
Vie politique, culturelle et associative	245	- 20	0	225	211	93,8 %
Conduite et pilotage des politiques de l'intérieur	583	40	2	626	617	98,7 %
AGRICULTURE, PÊCHE, ALIMENTATION, FORÊT ET AFFAIRES RURALES	3 225	808	84	4 117	4 089	99,3 %
Économie et développement durable de l'agriculture, de la pêche et des territoires	1 577	557	33	2 167	2 160	99,7 %
Forêt	291	172	1	464	459	99,1 %
Sécurité et qualité sanitaires de l'alimentation	524	85	47	655	648	98,8 %
Conduite et pilotage des politiques de l'agriculture	833	- 6	4	831	822	98,9 %
AIDE PUBLIQUE AU DÉVELOPPEMENT	3 371	58	13	3 442	3 428	99,6 %
Aide économique et financière au développement	1 323	0	14	1 337	1 337	100,0 %
Solidarité à l'égard des pays en développement	2 021	58	- 1	2 078	2 066	99,4 %
Développement solidaire et migrations	26	0	0	26	25	95,2 %
ANCIENS COMBATTANTS, MÉMOIRE ET LIENS AVEC LA NATION	3 491	- 4	2	3 489	3 486	99,9 %
Liens entre la Nation et son armée	184	- 7	- 2	175	172	98,7 %
Mémoire, reconnaissance et réparation en faveur du monde combattant	3 202	- 17	4	3 189	3 188	100,0 %
Indemnisation des victimes des persécutions antisémites et des actes de barbarie pendant la Seconde Guerre mondiale	106	21	- 1	126	126	99,9 %



Missions et programmes	Loi de Finances Initiale	Lois de Finances Rectificatives	Modifications réglementaires	Total des autorisations d'engagement ouvertes	Autorisations d'engagement engagées	% consommation
CONSEIL ET CONTRÔLE DE L'ÉTAT	553	- 7	- 7	539	530	98,3 %
Conseil d'État et autres juridictions administratives	310	- 2	- 3	305	301	98,6 %
Conseil économique, social et environnemental	37	0	0	37	37	99,4 %
Cour des comptes et autres juridictions financières	206	- 5	- 4	197	192	97,5 %
CULTURE	2 844	- 5	121	2 961	2 782	94,0 %
Patrimoines	1 049	26	220	1 295	1 186	91,5 %
Création	949	- 26	- 95	828	820	99,1 %
Transmission des savoirs et démocratisation de la culture	846	- 4	- 4	838	776	92,7 %
DÉFENSE	47 743	117	1 504	49 364	49 107	99,5 %
Environnement et prospective de la politique de défense	1 856	8	68	1 932	1 884	97,5 %
Préparation et emploi des forces	22 375	216	892	23 484	23 344	99,4 %
Soutien de la politique de la défense	2 567	141	183	2 891	2 866	99,1 %
Équipement des forces	20 946	- 248	361	21 058	21 014	99,8 %
DIRECTION DE L'ACTION DU GOUVERNEMENT	487	- 1	22	507	496	97,7 %
Coordination du travail gouvernemental	395	- 1	18	412	412	100,0 %
Présidence française de l'Union européenne	0	0	3	3	- 7	NA
Protection des droits et libertés	91	0	1	93	91	97,7 %
ÉCOLOGIE, DÉVELOPPEMENT ET AMÉNAGEMENT DURABLES	10 102	- 553	3 383	12 932	12 599	97,4 %
Infrastructures et services de transports	4 497	- 409	3 059	7 147	7 052	98,7 %
Sécurité et circulation routières	60	- 2	2	60	59	96,8 %
Sécurité et affaires maritimes	131	- 25	11	117	110	94,0 %
Météorologie	184	3	- 3	184	184	100,0 %
Urbanisme, paysages, eau et biodiversité	339	- 13	6	332	326	98,0 %
Information géographique et cartographique	75	4	1	80	80	100,0 %
Prévention des risques	268	- 23	20	265	166	62,5 %
Énergie et après-mines	829	- 16	20	833	766	91,9 %
Conduite et pilotage des politiques de l'écologie, de l'énergie, du développement durable et de l'aménagement du territoire	3 717	- 72	267	3 912	3 857	98,6 %



Missions et programmes	Loi de Finances Initiale	Lois de Finances Rectificatives	Modifications réglementaires	Total des autorisations d'engagement ouvertes	Autorisations d'engagement engagées	% consommation
ÉCONOMIE	1 946	97	157	2 200	2 147	97,6 %
Développement des entreprises et de l'emploi	1 114	80	132	1 326	1 294	97,6 %
Tourisme	59	5	- 1	63	63	100,0 %
Statistiques et études économiques	422	- 10	30	443	435	98,2 %
Stratégie économique et fiscale	350	22	- 4	368	355	96,5 %
ENGAGEMENTS FINANCIERS DE L'ÉTAT	44 637	- 5 319	0	39 318	39 186	99,7 %
Charge de la dette et trésorerie de l'État (crédits évaluatifs)	42 979	- 5 312	0	37 667	37 625	99,9 %
Appels en garantie de l'État (crédits évaluatifs)	279	0	0	279	190	68,1 %
Épargne	1 163	0	0	1 163	1 163	100,0 %
Majoration de rentes	216	- 7	0	209	209	100,0 %
ENSEIGNEMENT SCOLAIRE	59 928	- 26	104	60 006	59 923	99,9 %
Enseignement scolaire public du premier degré	17 232	0	16	17 248	17 245	100,0 %
Enseignement scolaire public du second degré	28 623	0	8	28 631	28 605	99,9 %
Vie de l'élève	3 767	- 9	- 35	3 723	3 722	100,0 %
Enseignement privé du premier et du second degrés	6 942	0	63	7 005	7 004	100,0 %
Soutien de la politique de l'éducation nationale	2 066	- 16	63	2 113	2 111	99,9 %
Enseignement technique agricole	1 298	- 1	- 12	1 285	1 237	96,3 %
GESTION DES FINANCES PUBLIQUES ET DES RESSOURCES HUMAINES	11 585	- 274	374	11 685	11 576	99,1 %
Gestion fiscale et financière de l'État et du secteur public local	8 294	- 44	5	8 255	8 229	99,7 %
Gestion fiscale et financière de l'État et du secteur public local : expérimentations Chorus	17	- 1	0	16	16	100,0 %
Stratégie des finances publiques et modernisation de l'État	224	32	147	403	401	99,6 %
Conduite et pilotage des politiques économique et financière	984	- 30	22	976	922	94,5 %
Facilitation et sécurisation des échanges	1 535	- 16	24	1 543	1 526	98,9 %
Fonction publique	454	- 215	20	259	250	96,4 %
Entretien des bâtiments de l'État	77	0	157	234	234	100,0 %
IMMIGRATION, ASILE ET INTÉGRATION	508	74	10	592	589	99,4 %
Immigration et asile	435	78	2	515	512	99,4 %
Intégration et accès à la nationalité française	73	- 4	8	77	77	98,8 %



Missions et programmes	Loi de Finances Initiale	Lois de Finances Rectificatives	Modifications réglementaires	Total des autorisations d'engagement ouvertes	Autorisations d'engagement engagées	% consommation
JUSTICE	8 299	59	418	8 776	8 618	98,2 %
Justice judiciaire	2 867	206	- 114	2 959	2 861	96,7 %
Administration pénitentiaire	4 016	- 128	517	4 406	4 380	99,4 %
Protection judiciaire de la jeunesse	782	- 13	10	779	757	97,1 %
Accès au droit et à la justice	385	10	3	398	398	100,0 %
Conduite et pilotage de la politique de la justice : expérimentations Chorus	237	- 16	0	221	213	96,7 %
Conduite et pilotage de la politique de la justice	11	0	3	14	9	65,9 %
MÉDIAS	1 015	183	- 25	1 174	1 174	100,0 %
Presse	283	183	- 25	441	441	100,0 %
Soutien à l'expression radiophonique locale	27	1	0	28	28	100,0 %
Contribution au financement de l'audiovisuel public	473	- 15	0	458	458	100,0 %
Action audiovisuelle extérieure	233	14	0	247	247	100,0 %
OUTRE-MER	1 962	599	121	2 682	2 641	98,5 %
Emploi outre-mer	1 192	516	12	1 720	1 719	100,0 %
Conditions de vie outre-mer	770	82	109	962	922	95,9 %
PLAN DE RELANCE DE L'ÉCONOMIE	0	13 601	- 4 625	8 976	8 976	100,0 %
Programme exceptionnel d'investissement public	0	4 101	- 2 953	1 148	1 148	100,0 %
Soutien exceptionnel à l'activité économique et à l'emploi	0	6 716	- 1 047	5 668	5 668	100,0 %
Effort exceptionnel en faveur du logement et de la solidarité	0	2 784	- 624	2 160	2 160	100,0 %
POLITIQUE DES TERRITOIRES	384	- 5	42	420	384	91,4 %
Impulsion et coordination de la politique d'aménagement du territoire	345	- 5	6	345	313	90,8 %
Interventions territoriales de l'État	39	0	36	75	71	94,1 %
POUVOIRS PUBLICS	1 023	0	0	1 023	1 023	100,0 %
Présidence de la République	112	0	0	112	112	100,0 %
Assemblée nationale	534	0	0	534	534	100,0 %
Sénat	328	0	0	328	328	100,0 %
La Chaîne parlementaire	31	0	0	31	31	100,0 %
Indemnités des représentants français au Parlement européen	5	0	0	5	5	100,0 %
Conseil constitutionnel	12	0	0	12	12	100,0 %
Haute Cour	0	0	0	0	0	-
Cour de justice de la République	1	0	0	1	1	91,1 %
PROVISIONS	207	- 3	- 190	14	0	0,0 %
Provision relative aux rémunérations publiques	150	0	- 150	0	0	-
Dépenses accidentelles et imprévisibles	57	- 3	- 40	14	0	0,0 %



Missions et programmes	Loi de Finances Initiale	Lois de Finances Rectificatives	Modifications réglementaires	Total des autorisations d'engagement ouvertes	Autorisations d'engagement engagées	% consommation
RECHERCHE ET ENSEIGNEMENT SUPÉRIEUR	24 508	- 133	583	24 958	24 884	99,7 %
Formations supérieures et recherche universitaire	11 845	- 8	489	12 326	12 286	99,7 %
Vie étudiante	2 064	0	43	2 107	2 107	100,0 %
Recherches scientifiques et technologiques pluridisciplinaires	5 082	- 47	15	5 050	5 045	99,9 %
Recherche dans le domaine de la gestion des milieux et des ressources	1 219	- 6	11	1 224	1 224	100,0 %
Recherche spatiale	1 280	- 10	0	1 270	1 270	100,0 %
Recherche dans le domaine des risques et des pollutions	296	- 8	9	297	284	95,6 %
Recherche dans le domaine de l'énergie	663	- 9	4	659	659	99,9 %
Recherche et enseignement supérieur en matière économique et industrielle	1 000	- 22	9	987	983	99,7 %
Recherche dans le domaine des transports, de l'équipement et de l'habitat	406	- 14	- 2	390	381	97,7 %
Recherche duale (civile et militaire)	200	0	0	200	200	100,0 %
Recherche culturelle et culture scientifique	160	- 6	4	158	157	99,0 %
Enseignement supérieur et recherche agricoles	293	- 3	0	290	289	99,6 %
RÉGIMES SOCIAUX ET DE RETRAITE	5 206	- 91	- 1	5 113	5 088	99,5 %
Régimes sociaux et de retraite des transports terrestres	3 722	- 85	0	3 637	3 633	99,9 %
Régimes de retraite et de sécurité sociale des marins	747	- 7	0	740	740	100,0 %
Régimes de retraite des mines, de la SEITA et divers	736	1	- 1	736	714	97,0 %
RELATIONS AVEC LES COLLECTIVITÉS TERRITORIALES	2 567	58	5	2 630	2 560	97,3 %
Concours financiers aux communes et groupements de communes	802	0	3	805	759	94,4 %
Concours financiers aux départements	489	1	8	499	488	97,8 %
Concours financiers aux régions	811	5	- 4	812	812	100,0 %
Concours spécifiques et administration	465	52	- 3	514	500	97,4 %
REMBOURSEMENTS ET DÉGRÈVEMENTS	101 965	12 187	0	114 152	111 669	97,8 %
Remboursements et dégrèvements d'impôts d'État (crédits évaluatifs)	84 640	11 452	0	96 092	93 869	97,7 %
Remboursements et dégrèvements d'impôts locaux (crédits évaluatifs)	17 325	735	0	18 060	17 800	98,6 %



Missions et programmes	Loi de Finances Initiale	Lois de Finances Rectificatives	Modifications réglementaires	Total des autorisations d'engagement ouvertes	Autorisations d'engagement engagées	% consommation
SANTÉ	1 129	820	2	1 951	1 844	94,6 %
Prévention et sécurité sanitaire	464	445	1	909	806	88,7 %
Offre de soins et qualité du système de soins	125	- 3	1	123	121	98,3 %
Protection maladie	540	379	0	919	917	99,9 %
SÉCURITÉ	16 119	- 31	261	16 348	16 282	99,6 %
Police nationale	8 521	5	163	8 688	8 622	99,2 %
Gendarmerie nationale	7 598	- 36	98	7 660	7 660	100,0 %
Sécurité civile	447	90	- 81	456	426	93,5 %
Intervention des services opérationnels	261	6	- 22	245	234	95,3 %
Coordination des moyens de secours	186	84	- 59	210	192	91,3 %
SOLIDARITÉ, INSERTION ET ÉGALITÉ DES CHANCES	11 157	286	32	11 475	11 447	99,8 %
Lutte contre la pauvreté : revenu de solidarité active et expérimentations sociales	583	- 138	0	445	445	100,0 %
Actions en faveur des familles vulnérables	836	80	- 6	911	911	100,0 %
Handicap et dépendance	8 629	339	44	9 012	8 994	99,8 %
Égalité entre les hommes et les femmes	29	- 2	0	27	26	98,5 %
Conduite et soutien des politiques sanitaires et sociales	1 079	7	- 6	1 081	1 071	99,1 %
SPORT, JEUNESSE ET VIE ASSOCIATIVE	817	36	9	862	854	99,0 %
Sport	213	20	14	248	246	99,0 %
Jeunesse et vie associative	120	25	0	145	144	99,3 %
Conduite et pilotage de la politique du sport, de la jeunesse et de la vie associative	484	- 9	- 6	469	464	98,9 %
TRAVAIL ET EMPLOI	12 075	960	709	13 744	13 721	99,8 %
Accès et retour à l'emploi	5 977	0	276	6 253	6 253	100,0 %
Accompagnement des mutations économiques et développement de l'emploi	5 246	971	411	6 628	6 628	100,0 %
Amélioration de la qualité de l'emploi et des relations du travail	49	- 1	7	55	49	90,2 %
Conception, gestion et évaluation des politiques de l'emploi et du travail	803	- 10	15	808	791	97,9 %
VILLE ET LOGEMENT	7 627	535	187	8 349	8 284	99,2 %
Prévention de l'exclusion et insertion des personnes vulnérables	1 119	33	143	1 295	1 294	99,9 %
Politique de la ville	770	- 5	7	772	758	98,1 %
Aide à l'accès au logement	4 945	559	0	5 504	5 504	100,0 %
Développement et amélioration de l'offre de logement	794	- 52	37	779	728	93,6 %
TOTAL	392 020	24 184	3 391	419 595	415 079	98,9 %



1.2 – Crédits de paiement ouverts et consommés

Missions et programmes	Loi de Finances Initiale	Lois de Finances Rectificatives	Modifications réglementaires	Total des autorisations d'engagement ouvertes	Autorisations d'engagement engagées	% consommation
ACTION EXTÉRIEURE DE L'ÉTAT	2 512	83	32	2 627	2 625	99,9 %
Action de la France en Europe et dans le monde	1 609	84	27	1 720	1 720	100,0 %
Rayonnement culturel et scientifique	593	1	- 1	594	593	99,8 %
Français à l'étranger et affaires consulaires	310	- 2	6	314	313	99,6 %
ADMINISTRATION GÉNÉRALE ET TERRITORIALE DE L'ÉTAT	2 593	- 19	23	2 597	2 562	98,6 %
Administration territoriale	1 667	- 38	26	1 655	1 636	98,8 %
Administration territoriale : expérimentations Chorus	107	- 1	2	108	106	98,5 %
Vie politique, culturelle et associative	238	- 20	0	218	205	94,2 %
Conduite et pilotage des politiques de l'intérieur	581	40	- 4	616	615	99,8 %
AGRICULTURE, PÊCHE, ALIMENTATION, FORÊT ET AFFAIRES RURALES	3 475	720	28	4 223	4 217	99,8 %
Économie et développement durable de l'agriculture, de la pêche et des territoires	1 756	556	- 28	2 283	2 282	100,0 %
Forêt	308	89	0	397	397	100,0 %
Sécurité et qualité sanitaires de l'alimentation	579	81	53	714	712	99,8 %
Conduite et pilotage des politiques de l'agriculture	832	- 6	3	830	825	99,5 %
AIDE PUBLIQUE AU DÉVELOPPEMENT	3 153	81	- 6	3 228	3 218	99,7 %
Aide économique et financière au développement	1 042	0	- 10	1 032	1 025	99,3 %
Solidarité à l'égard des pays en développement	2 087	81	3	2 171	2 170	100,0 %
Développement solidaire et migrations	24	0	0	24	23	95,5 %
ANCIENS COMBATTANTS, MÉMOIRE ET LIENS AVEC LA NATION	3 470	- 9	13	3 475	3 467	99,8 %
Liens entre la Nation et son armée	163	- 7	4	160	154	96,2 %
Mémoire, reconnaissance et réparation en faveur du monde combattant	3 202	- 22	9	3 189	3 188	100,0 %
Indemnisation des victimes des persécutions antisémites et des actes de barbarie pendant la Seconde Guerre mondiale	105	20	0	125	125	99,9 %



Missions et programmes	Loi de Finances Initiale	Lois de Finances Rectificatives	Modifications réglementaires	Total des autorisations d'engagement ouvertes	Autorisations d'engagement engagées	% consommation
CONSEIL ET CONTRÔLE DE L'ÉTAT	549	- 7	1	543	533	98,1 %
Conseil d'État et autres juridictions administratives	304	- 2	0	302	297	98,2 %
Conseil économique, social et environnemental	37	0	0	37	37	99,4 %
Cour des comptes et autres juridictions financières	207	- 5	1	204	199	97,6 %
CULTURE	2 784	27	98	2 909	2 903	99,8 %
Patrimoines	1 124	29	110	1 263	1 261	99,8 %
Création	807	9	6	822	822	100,0 %
Transmission des savoirs et démocratisation de la culture	853	- 11	- 18	824	821	99,7 %
DÉFENSE	37 339	211	2 924	40 474	40 465	100,0 %
Environnement et prospective de la politique de défense	1 735	0	96	1 831	1 831	100,0 %
Préparation et emploi des forces	21 822	176	884	22 883	22 877	100,0 %
Soutien de la politique de la défense	1 573	246	372	2 190	2 188	99,9 %
Équipement des forces	12 208	- 210	1 571	13 570	13 569	100,0 %
DIRECTION DE L'ACTION DU GOUVERNEMENT	535	- 29	18	524	509	97,0 %
Coordination du travail gouvernemental	388	- 1	17	404	396	98,2 %
Présidence française de l'Union européenne	70	- 27	0	43	36	84,6 %
Protection des droits et libertés	77	- 1	1	78	76	97,7 %
ÉCOLOGIE, DÉVELOPPEMENT ET AMÉNAGEMENT DURABLES	9 921	- 320	2 749	12 350	12 304	99,6 %
Infrastructures et services de transports	4 349	- 194	2 440	6 595	6 582	99,8 %
Sécurité et circulation routières	61	- 2	1	60	60	99,7 %
Sécurité et affaires maritimes	134	- 22	2	114	113	99,5 %
Météorologie	184	3	- 3	184	184	100,0 %
Urbanisme, paysages, eau et biodiversité	331	- 16	2	318	318	100,0 %
Information géographique et cartographique	76	4	1	80	80	99,8 %
Prévention des risques	236	- 4	14	246	245	99,7 %
Énergie et après-mines	839	- 17	17	839	839	100,0 %
Conduite et pilotage des politiques de l'écologie, de l'énergie, du développement durable et de l'aménagement du territoire	3 711	- 73	275	3 913	3 882	99,2 %



Missions et programmes	Loi de Finances Initiale	Lois de Finances Rectificatives	Modifications réglementaires	Total des autorisations d'engagement ouvertes	Autorisations d'engagement engagées	% consommation
ÉCONOMIE	1 936	90	145	2 171	2 164	99,7 %
Développement des entreprises et de l'emploi	1 103	76	122	1 301	1 297	99,7 %
Tourisme	64	2	- 1	66	66	100,0 %
Statistiques et études économiques	419	- 9	25	435	435	100,0 %
Stratégie économique et fiscale	350	21	- 2	369	366	99,1 %
ENGAGEMENTS FINANCIERS DE L'ÉTAT	44 637	- 5 318	0	39 318	39 186	99,7 %
Charge de la dette et trésorerie de l'État (crédits évaluatifs)	42 979	- 5 312	0	37 667	37 625	99,9 %
Appels en garantie de l'État (crédits évaluatifs)	279	0	0	279	190	68,1 %
Épargne	1 163	0	0	1 163	1 163	100,0 %
Majoration de rentes	216	- 7	0	210	209	99,7 %
ENSEIGNEMENT SCOLAIRE	59 911	- 20	111	60 002	59 958	99,9 %
Enseignement scolaire public du premier degré	17 232	0	16	17 248	17 244	100,0 %
Enseignement scolaire public du second degré	28 623	0	8	28 631	28 604	99,9 %
Vie de l'élève	3 767	- 9	- 36	3 722	3 717	99,9 %
Enseignement privé du premier et du second degrés	6 942	0	64	7 006	7 005	100,0 %
Soutien de la politique de l'éducation nationale	2 061	- 18	68	2 111	2 109	99,9 %
Enseignement technique agricole	1 285	7	- 9	1 284	1 279	99,6 %
GESTION DES FINANCES PUBLIQUES ET DES RESSOURCES HUMAINES	11 315	- 66	162	11 411	11 373	99,7 %
Gestion fiscale et financière de l'État et du secteur public local	8 308	- 47	56	8 317	8 293	99,7 %
Gestion fiscale et financière de l'État et du secteur public local : expérimentations Chorus	17	- 1	0	16	16	100,0 %
Stratégie des finances publiques et modernisation de l'État	290	19	23	331	331	100,0 %
Conduite et pilotage des politiques économique et financière	870	- 10	26	885	885	100,0 %
Facilitation et sécurisation des échanges	1 533	- 16	16	1 533	1 533	100,0 %
Fonction publique	220	- 11	3	212	205	96,9 %
Entretien des bâtiments de l'État	77	0	40	117	109	93,6 %
IMMIGRATION, ASILE ET INTÉGRATION	511	65	17	592	588	99,4 %
Immigration et asile	437	68	9	515	513	99,6 %
Intégration et accès à la nationalité française	73	- 4	8	77	76	98,2 %



Missions et programmes	Loi de Finances Initiale	Lois de Finances Rectificatives	Modifications réglementaires	Total des autorisations d'engagement ouvertes	Autorisations d'engagement engagées	% consommation
JUSTICE	6 632	28	46	6 706	6 702	99,9 %
Justice judiciaire	2 822	57	- 11	2 868	2 865	99,9 %
Administration pénitentiaire	2 459	- 10	53	2 502	2 502	100,0 %
Protection judiciaire de la jeunesse	784	- 11	- 8	766	766	100,0 %
Accès au droit et à la justice	318	- 6	7	319	319	100,0 %
Conduite et pilotage de la politique de la justice : expérimentations Chorus	237	- 2	6	241	241	100,0 %
Conduite et pilotage de la politique de la justice	11	0	0	11	9	82,5 %
MÉDIAS	1 010	163	- 5	1 168	1 168	100,0 %
Presse	278	163	- 5	436	436	100,0 %
Soutien à l'expression radiophonique locale	27	1	0	28	28	100,0 %
Contribution au financement de l'audiovisuel public	473	- 15	0	458	458	100,0 %
Action audiovisuelle extérieure	233	14	0	247	247	100,0 %
OUTRE-MER	1 871	601	70	2 542	2 532	99,6 %
Emploi outre-mer	1 192	514	10	1 716	1 714	99,9 %
Conditions de vie outre-mer	680	87	60	826	818	99,0 %
PLAN DE RELANCE DE L'ÉCONOMIE	0	12 560	- 4 518	8 042	8 042	100,0 %
Programme exceptionnel d'investissement public	0	2 972	- 2 278	694	694	100,0 %
Soutien exceptionnel à l'activité économique et à l'emploi	0	7 212	- 1 780	5 432	5 432	100,0 %
Effort exceptionnel en faveur du logement et de la solidarité	0	2 376	- 461	1 915	1 915	100,0 %
POLITIQUE DES TERRITOIRES	373	- 11	166	527	524	99,6 %
Impulsion et coordination de la politique d'aménagement du territoire	337	- 11	96	421	421	99,9 %
Interventions territoriales de l'État	36	0	70	105	104	98,5 %
POUVOIRS PUBLICS	1 023	0	0	1 023	1 017	99,5 %
Présidence de la République	112	0	0	112	112	100,0 %
Assemblée nationale	534	0	0	534	534	100,0 %
Sénat	328	0	0	328	322	98,3 %
La Chaîne parlementaire	31	0	0	31	31	100,0 %
Indemnités des représentants français au Parlement européen	5	0	0	5	5	100,0 %
Conseil constitutionnel	12	0	0	12	12	100,0 %
Haute Cour	0	0	0	0	0	-
Cour de justice de la République	1	0	0	1	1	86,6 %
PROVISIONS	207	- 3	- 190	14	0	0,0 %
Provision relative aux rémunérations publiques	150	0	- 150	0	0	-
Dépenses accidentelles et imprévisibles	57	- 3	- 40	14	0	0,0 %



Missions et programmes	Loi de Finances Initiale	Lois de Finances Rectificatives	Modifications réglementaires	Total des autorisations d'engagement ouvertes	Autorisations d'engagement engagées	% consommation
RECHERCHE ET ENSEIGNEMENT SUPÉRIEUR	24 102	- 156	404	24 350	24 307	99,8 %
Formations supérieures et recherche universitaire	11 689	0	338	12 026	11 986	99,7 %
Vie étudiante	2 053	0	40	2 093	2 093	100,0 %
Recherches scientifiques et technologiques pluridisciplinaires	5 050	- 47	- 9	4 994	4 994	100,0 %
Recherche dans le domaine de la gestion des milieux et des ressources	1 219	- 6	11	1 224	1 224	100,0 %
Recherche spatiale	1 280	- 10	0	1 270	1 270	100,0 %
Recherche dans le domaine des risques et des pollutions	296	- 7	7	295	295	100,0 %
Recherche dans le domaine de l'énergie	663	- 9	1	656	656	100,0 %
Recherche et enseignement supérieur en matière économique et industrielle	869	- 57	21	833	832	99,9 %
Recherche dans le domaine des transports, de l'équipement et de l'habitat	328	- 10	- 9	309	309	100,0 %
Recherche duale (civile et militaire)	200	0	0	200	200	100,0 %
Recherche culturelle et culture scientifique	157	- 6	4	155	154	99,5 %
Enseignement supérieur et recherche agricoles	297	- 3	0	294	292	99,6 %
RÉGIMES SOCIAUX ET DE RETRAITE	5 206	- 91	- 1	5 114	5 088	99,5 %
Régimes sociaux et de retraite des transports terrestres	3 722	- 85	0	3 637	3 633	99,9 %
Régimes de retraite et de sécurité sociale des marins	747	- 7	0	740	740	100,0 %
Régimes de retraite des mines, de la SEITA et divers	736	1	- 1	736	714	97,0 %
RELATIONS AVEC LES COLLECTIVITÉS TERRITORIALES	2 492	40	- 4	2 528	2 523	99,8 %
Concours financiers aux communes et groupements de communes	739	0	2	741	741	100,0 %
Concours financiers aux départements	486	1	6	493	489	99,1 %
Concours financiers aux régions	811	5	- 4	812	812	100,0 %
Concours spécifiques et administration	456	34	- 8	481	481	100,0 %
REMBOURSEMENTS ET DÉGRÈVEMENTS	101 965	12 187	0	114 152	111 669	97,8 %
Remboursements et dégrèvements d'impôts d'État (crédits évaluatifs)	84 640	11 452	0	96 092	93 869	97,7 %
Remboursements et dégrèvements d'impôts locaux (crédits évaluatifs)	17 325	735	0	18 060	17 800	98,6 %



Missions et programmes	Loi de Finances Initiale	Lois de Finances Rectificatives	Modifications réglementaires	Total des autorisations d'engagement ouvertes	Autorisations d'engagement engagées	% consommation
SANTÉ	1 151	900	4	2 055	1 955	95,1 %
Prévention et sécurité sanitaire	486	525	3	1 014	915	90,2 %
Offre de soins et qualité du système de soins	125	- 3	- 1	121	121	100,0 %
Protection maladie	540	379	1	920	919	99,9 %
SÉCURITÉ	16 189	- 51	263	16 401	16 398	100,0 %
Police nationale	8 595	- 15	140	8 720	8 717	100,0 %
Gendarmerie nationale	7 595	- 36	122	7 681	7 681	100,0 %
SÉCURITÉ CIVILE	420	90	- 86	423	419	99,1 %
Intervention des services opérationnels	241	7	- 9	239	236	98,8 %
Coordination des moyens de secours	179	83	- 77	185	183	99,3 %
SOLIDARITÉ, INSERTION ET ÉGALITÉ DES CHANCES	11 136	287	48	11 471	11 464	99,9 %
Lutte contre la pauvreté : revenu de solidarité active et expérimentations sociales	583	- 138	- 3	442	441	99,8 %
Actions en faveur des familles vulnérables	836	80	- 6	911	911	100,0 %
Handicap et dépendance	8 629	339	68	9 036	9 036	100,0 %
Égalité entre les hommes et les femmes	29	- 2	0	27	27	98,6 %
Conduite et soutien des politiques sanitaires et sociales	1 059	8	- 11	1 055	1 049	99,4 %
SPORT, JEUNESSE ET VIE ASSOCIATIVE	791	31	8	830	826	99,5 %
Sport	225	13	9	247	247	100,0 %
Jeunesse et vie associative	120	25	0	145	145	99,9 %
Conduite et pilotage de la politique du sport, de la jeunesse et de la vie associative	446	- 7	0	438	434	99,0 %
TRAVAIL ET EMPLOI	12 161	823	674	13 658	13 651	99,9 %
Accès et retour à l'emploi	6 031	- 135	287	6 182	6 182	100,0 %
Accompagnement des mutations économiques et développement de l'emploi	5 254	971	372	6 597	6 597	100,0 %
Amélioration de la qualité de l'emploi et des relations du travail	86	- 3	5	88	84	95,8 %
Conception, gestion et évaluation des politiques de l'emploi et du travail	790	- 10	11	791	787	99,5 %
VILLE ET LOGEMENT	7 659	558	33	8 250	8 236	99,8 %
Prévention de l'exclusion et insertion des personnes vulnérables	1 119	33	145	1 297	1 295	99,9 %
Politique de la ville	795	- 6	2	791	788	99,7 %
Aide à l'accès au logement	4 945	559	0	5 504	5 504	100,0 %
Développement et amélioration de l'offre de logement	800	- 27	- 115	658	649	98,5 %
TOTAL	379 028	23 445	3 225	405 699	402 594	99,2 %



2. SOLDE D'EXÉCUTION BUDGÉTAIRE DE L'EXERCICE

Opérations budgétaires de l'exercice		2009
I - BUDGET GÉNÉRAL		
GESTION COURANTE (hors opérations des comptes spéciaux)		
Dotations des pouvoirs publics		1 017
Dépenses de personnel		119 216
Dépenses de fonctionnement		44 367
Charges de la dette de l'État		37 556
Dépenses d'investissement		14 684
Dépenses d'intervention		179 645
Dépenses d'opérations financières		562
	TOTAL DES DÉPENSES	397 048
	TOTAL DES DÉPENSES (hors R et D)	285 998
Recettes fiscales		325 814
Recettes non fiscales		17 781
Prélèvements sur recettes		- 75 861
Fonds de concours		3 481
	TOTAL DES RECETTES	271 215
	TOTAL DES RECETTES (hors R et D)	160 165
	SOLDE GESTION 2009	- 125 832
	GESTION SUIVANTE (opérations 2009 de la période complémentaire exécutée en 2010)	- 4 073
	SOLDE GESTION 2010	- 4 073
II - COMPTES SPÉCIAUX		
GESTION COURANTE		
Comptes d'affectation spéciale		1 915
Comptes de concours financiers		- 17 544
Comptes de commerce		320
Comptes d'opérations monétaires		277
	SOLDE GESTION 2009	- 15 032
	SOLDE GESTION 2009 (hors FMI)	- 15 289
	GESTION SUIVANTE (opérations 2009 de la période complémentaire exécutée en 2010)	7 426
	SOLDE GESTION 2010	7 426
	SOLDE GESTION 2010 (hors FMI)	7 166
	SOLDE D'EXÉCUTION DES LOIS DE FINANCES DE 2009	- 137 512
	SOLDE D'EXÉCUTION DES LOIS DE FINANCES DE 2009 (hors FMI)	- 138 029



3. SOLDE D'EXÉCUTION BUDGÉTAIRE EN GESTION

Opérations budgétaires de la gestion		2009
I - BUDGET GÉNÉRAL		
BUDGET DE L'ANNÉE PRÉCÉDENTE (période complémentaire)		
Dépenses		2 228
Recettes		1 037
SOLDE BUDGET 2008		- 1 190
BUDGET DE L'ANNÉE COURANTE (hors opérations des comptes spéciaux)		
Dotations des pouvoirs publics		1 017
Dépenses de personnel		119 216
Dépenses de fonctionnement		44 367
Charges de la dette de l'État		37 556
Dépenses d'investissement		14 684
Dépenses d'intervention		179 645
Dépenses d'opérations financières		562
TOTAL DES DÉPENSES		397 048
TOTAL DES DÉPENSES (hors R et D)		285 998
Recettes fiscales		325 814
Recettes non fiscales		17 781
Prélèvements sur recettes		- 75 861
Fonds de concours		3 481
TOTAL DES RECETTES		271 215
TOTAL DES RECETTES (hors R et D)		160 165
SOLDE BUDGET 2009		- 125 832
II - COMPTES SPÉCIAUX		
BUDGET DE L'ANNÉE PRÉCÉDENTE		
Période complémentaire		8 523
SOLDE BUDGET 2008		8 523
SOLDE BUDGET 2008 (hors FMI)		8 234
BUDGET DE L'ANNÉE COURANTE		
Comptes d'affectation spéciale		1 915
Comptes de concours financiers		- 17 544
Comptes de commerce		320
Comptes d'opérations monétaires		277
SOLDE BUDGET 2009		- 15 032
SOLDE BUDGET 2009 (hors FMI)		- 15 289
SOLDE D'EXÉCUTION DES LOIS DE FINANCES AU COURS DE 2009		- 133 532
SOLDE D'EXÉCUTION DES LOIS DE FINANCES AU COURS DE 2009 (hors FMI)		- 134 078



4. DÉPENSES PAR TITRES ET CATÉGORIES (hors opérations des comptes spéciaux)

	2009	
	Crédits	Dépenses
TITRE 2		
TITRE 2 - DÉPENSES DE PERSONNEL		
Rémunérations d'activité		72 160
Cotisations et contributions sociales		46 042
Prestations sociales et allocations diverses		1 009
TOTAL DES DÉPENSES DE PERSONNEL	119 464	119 211
AUTRES TITRES		
TITRE 1 - DOTATIONS DES POUVOIRS PUBLICS		1 017
TITRE 3 - DÉPENSES DE FONCTIONNEMENT		
Dépenses de fonctionnement autres que celles de personnel		24 922
Subventions pour charges de service public		20 019
Total des dépenses de fonctionnement		44 941
TITRE 4 - CHARGES DE LA DETTE DE L'ÉTAT		
Intérêts de la dette financière négociable		0
Intérêts de la dette financière non négociable		0
Charges financières diverses		37 625
Total des charges de la dette de l'État		37 625
TITRE 5 - DÉPENSES D'INVESTISSEMENT		
Dépenses pour immobilisations corporelles de l'État		13 199
Dépenses pour immobilisations incorporelles de l'État		1 910
Total des dépenses d'investissement		15 109
TITRE 6 - DÉPENSES D'INTERVENTION		
Transferts aux ménages		40 032
Transferts aux entreprises		96 936
Transferts aux collectivités territoriales		25 887
Transferts aux autres collectivités		21 082
Appels en garantie		190
Total des dépenses d'intervention		184 127
TITRE 7 - DÉPENSES D'OPÉRATIONS FINANCIÈRES		
Prêts et avances		127
Dotations en fonds propres		435
Dépenses de participations financières		0
Total des dépenses d'opérations financières		563
TOTAL DES DÉPENSES DES AUTRES TITRES	286 234	283 382
TOTAL DES DÉPENSES BUDGÉTAIRES DU BUDGET GÉNÉRAL	405 699	402 594
Remboursements et dégrèvements d'impôts (R et D)	114 152	111 669
TOTAL DES DÉPENSES BUDGÉTAIRES DU BUDGET GÉNÉRAL NETTES DES REMBOURSEMENTS ET DÉGRÈVEMENTS D'IMPÔTS	291 547	290 925



5. DÉPENSES PAR MISSIONS ET PAR PROGRAMMES

Missions et programmes	2009	
	Crédits	Dépenses
ACTION EXTÉRIEURE DE L'ÉTAT	2 627	2 625
Action de la France en Europe et dans le monde	1 720	1 720
Rayonnement culturel et scientifique	594	593
Français à l'étranger et affaires consulaires	314	313
ADMINISTRATION GÉNÉRALE ET TERRITORIALE DE L'ÉTAT	2 597	2 562
Administration territoriale	1 655	1 636
Administration territoriale : expérimentations Chorus	108	106
Vie politique, culturelle et associative	218	205
Conduite et pilotage des politiques de l'intérieur	616	615
AGRICULTURE, PÊCHE, ALIMENTATION, FORÊT ET AFFAIRES RURALES	4 223	4 217
Économie et développement durable de l'agriculture, de la pêche et des territoires	2 283	2 282
Forêt	397	397
Sécurité et qualité sanitaires de l'alimentation	714	712
Conduite et pilotage des politiques de l'agriculture	830	825
AIDE PUBLIQUE AU DÉVELOPPEMENT	3 228	3 218
Aide économique et financière au développement	1 032	1 025
Solidarité à l'égard des pays en développement	2 171	2 170
Développement solidaire et migrations	24	23
ANCIENS COMBATTANTS, MÉMOIRE ET LIENS AVEC LA NATION	3 475	3 467
Liens entre la Nation et son armée	160	154
Mémoire, reconnaissance et réparation en faveur du monde combattant	3 189	3 188
Indemnisation des victimes des persécutions antisémites et des actes de barbarie pendant la Seconde Guerre mondiale	125	125
CONSEIL ET CONTRÔLE DE L'ÉTAT	543	533
Conseil d'État et autres juridictions administratives	302	297
Conseil économique, social et environnemental	37	37
Cour des comptes et autres juridictions financières	204	199
CULTURE	2 909	2 903
Patrimoines	1 263	1 261
Création	822	822
Transmission des savoirs et démocratisation de la culture	824	821
DÉFENSE	40 474	40 465
Environnement et prospective de la politique de défense	1 831	1 831
Préparation et emploi des forces	22 883	22 877
Soutien de la politique de la défense	2 190	2 188
Équipement des forces	13 570	13 569
DIRECTION DE L'ACTION DU GOUVERNEMENT	524	509
Coordination du travail gouvernemental	404	396
Présidence française de l'Union européenne	43	36
Protection des droits et libertés	78	76



Missions et programmes	2009	
	Crédits	Dépenses
ÉCOLOGIE, DÉVELOPPEMENT ET AMÉNAGEMENT DURABLES	12 350	12 304
Infrastructures et services de transports	6 595	6 582
Sécurité et circulation routières	60	60
Sécurité et affaires maritimes	114	113
Météorologie	184	184
Urbanisme, paysages, eau et biodiversité	318	318
Information géographique et cartographique	80	80
Prévention des risques	246	245
Énergie et après-mines	839	839
Conduite et pilotage des politiques de l'écologie, de l'énergie, du développement durable et de l'aménagement du territoire	3 913	3 882
ÉCONOMIE	2 171	2 164
Développement des entreprises et de l'emploi	1 301	1 297
Tourisme	66	66
Statistiques et études économiques	435	435
Stratégie économique et fiscale	369	366
ENGAGEMENTS FINANCIERS DE L'ÉTAT	39 318	39 186
Charge de la dette et trésorerie de l'État (crédits évaluatifs)	37 667	37 625
Appels en garantie de l'État (crédits évaluatifs)	279	190
Épargne	1 163	1 163
Majoration de rentes	210	209
ENSEIGNEMENT SCOLAIRE	60 002	59 958
Enseignement scolaire public du premier degré	17 248	17 244
Enseignement scolaire public du second degré	28 631	28 604
Vie de l'élève	3 722	3 717
Enseignement privé du premier et du second degrés	7 006	7 005
Soutien de la politique de l'éducation nationale	2 111	2 109
Enseignement technique agricole	1 284	1 279
GESTION DES FINANCES PUBLIQUES ET DES RESSOURCES HUMAINES	11 411	11 373
Gestion fiscale et financière de l'État et du secteur public local	8 317	8 293
Gestion fiscale et financière de l'État et du secteur public local : expérimentations Chorus	16	16
Stratégie des finances publiques et modernisation de l'État	331	331
Conduite et pilotage des politiques économique et financière	885	885
Facilitation et sécurisation des échanges	1 533	1 533
Fonction publique	212	205
Entretien des bâtiments de l'État	117	109
IMMIGRATION, ASILE ET INTÉGRATION	592	588
Immigration et asile	515	513
Intégration et accès à la nationalité française	77	76
JUSTICE	6 706	6 702
Justice judiciaire	2 868	2 865
Administration pénitentiaire	2 502	2 502
Protection judiciaire de la jeunesse	766	766
Accès au droit et à la justice	319	319
Conduite et pilotage de la politique de la justice : expérimentations Chorus	241	241
Conduite et pilotage de la politique de la justice	11	9



Missions et programmes	2009	
	Crédits	Dépenses
MÉDIAS	1 168	1 168
Presse	436	436
Soutien à l'expression radiophonique locale	28	28
Contribution au financement de l'audiovisuel public	458	458
Action audiovisuelle extérieure	247	247
OUTRE-MER	2 542	2 532
Emploi outre-mer	1 716	1 714
Conditions de vie outre-mer	826	818
PLAN DE RELANCE DE L'ÉCONOMIE	8 042	8 042
Programme exceptionnel d'investissement public	694	694
Soutien exceptionnel à l'activité économique et à l'emploi	5 432	5 432
Effort exceptionnel en faveur du logement et de la solidarité	1 915	1 915
POLITIQUE DES TERRITOIRES	527	524
Impulsion et coordination de la politique d'aménagement du territoire	421	421
Interventions territoriales de l'État	105	104
POUVOIRS PUBLICS	1 023	1 017
Présidence de la République	112	112
Assemblée nationale	534	534
Sénat	328	322
La Chaîne parlementaire	31	31
Indemnités des représentants français au Parlement européen	5	5
Conseil constitutionnel	12	12
Haute Cour	0	0
Cour de justice de la République	1	1
PROVISIONS	14	0
Provision relative aux rémunérations publiques	0	0
Dépenses accidentelles et imprévisibles	14	0
RECHERCHE ET ENSEIGNEMENT SUPÉRIEUR	24 350	24 307
Formations supérieures et recherche universitaire	12 026	11 986
Vie étudiante	2 093	2 093
Recherches scientifiques et technologiques pluridisciplinaires	4 994	4 994
Recherche dans le domaine de la gestion des milieux et des ressources	1 224	1 224
Recherche spatiale	1 270	1 270
Recherche dans le domaine des risques et des pollutions	295	295
Recherche dans le domaine de l'énergie	656	656
Recherche et enseignement supérieur en matière économique et industrielle	833	832
Recherche dans le domaine des transports, de l'équipement et de l'habitat	309	309
Recherche duale (civile et militaire)	200	200
Recherche culturelle et culture scientifique	155	154
Enseignement supérieur et recherche agricoles	294	292
RÉGIMES SOCIAUX ET DE RETRAITE	5 114	5 088
Régimes sociaux et de retraite des transports terrestres	3 637	3 633
Régimes de retraite et de sécurité sociale des marins	740	740
Régimes de retraite des mines, de la SEITA et divers	736	714
RELATIONS AVEC LES COLLECTIVITÉS TERRITORIALES	2 528	2 523
Concours financiers aux communes et groupements de communes	741	741
Concours financiers aux départements	493	489
Concours financiers aux régions	812	812
Concours spécifiques et administration	481	481



Missions et programmes	2009	
	Crédits	Dépenses
REMBOURSEMENTS ET DÉGRÈVEMENTS	114 152	111 669
Remboursements et dégrèvements d'impôts d'État (crédits évaluatifs)	96 092	93 869
Remboursements et dégrèvements d'impôts locaux (crédits évaluatifs)	18 060	17 800
SANTÉ	2 055	1 955
Prévention et sécurité sanitaire	1 014	915
Offre de soins et qualité du système de soins	121	121
Protection maladie	920	919
SÉCURITÉ	16 401	16 398
Police nationale	8 720	8 717
Gendarmerie nationale	7 681	7 681
SÉCURITÉ CIVILE	423	419
Intervention des services opérationnels	239	236
Coordination des moyens de secours	185	183
SOLIDARITÉ, INSERTION ET ÉGALITÉ DES CHANCES	11 471	11 464
Lutte contre la pauvreté : revenu de solidarité active et expérimentations sociales	442	441
Actions en faveur des familles vulnérables	911	911
Handicap et dépendance	9 036	9 036
Égalité entre les hommes et les femmes	27	27
Conduite et soutien des politiques sanitaires et sociales	1 055	1 049
SPORT, JEUNESSE ET VIE ASSOCIATIVE	830	826
Sport	247	247
Jeunesse et vie associative	145	145
Conduite et pilotage de la politique du sport, de la jeunesse et de la vie associative	438	434
TRAVAIL ET EMPLOI	13 658	13 651
Accès et retour à l'emploi	6 182	6 182
Accompagnement des mutations économiques et développement de l'emploi	6 597	6 597
Amélioration de la qualité de l'emploi et des relations du travail	88	84
Conception, gestion et évaluation des politiques de l'emploi et du travail	791	787
VILLE ET LOGEMENT	8 250	8 236
Prévention de l'exclusion et insertion des personnes vulnérables	1 297	1 295
Politique de la ville	791	788
Aide à l'accès au logement	5 504	5 504
Développement et amélioration de l'offre de logement	658	649
TOTAL	405 699	402 594



6. RECETTES DU BUDGET GÉNÉRAL

6.1 - Recettes fiscales

Désignation des recettes	2009	
	Évaluations	Recettes
11. IMPÔT SUR LE REVENU		
Impôt sur le revenu	55 990	55 057
12. AUTRES IMPÔTS DIRECTS PERÇUS PAR VOIE D'ÉMISSION DE RÔLES		
Autres impôts directs perçus par voie d'émission de rôles	6 655	6 742
13. IMPÔT SUR LES SOCIÉTÉS		
Impôt sur les sociétés	48 220	49 476
14. AUTRES IMPÔTS DIRECTS ET TAXES ASSIMILÉES		
Retenues à la source sur certains bénéficiaires non commerciaux et de l'impôt sur le revenu	460	419
Retenues à la source et prélèvements sur les revenus de capitaux mobiliers et le prélèvement sur les bons anonymes	4 650	4 667
Précompte dû par les sociétés au titre de certains bénéficiaires distribués (loi n° 65-566 du 12 juillet 1965, art. 3)	1	3
Prélèvement exceptionnel de 25 % sur les distributions de bénéfices	21	60
Impôt de solidarité sur la fortune	3 550	3 590
Taxe sur les locaux à usage de bureaux, les locaux commerciaux et de stockage	35	34
Prélèvements sur les entreprises d'assurance	95	96
Cotisation minimale de taxe professionnelle	2 470	2 768
Cotisations perçues au titre de la participation des employeurs à l'effort de construction	10	12
Taxe de participation des employeurs au financement de la formation professionnelle continue	24	17
Taxe forfaitaire sur les métaux précieux, les bijoux, les objets d'art, de collection et d'antiquité	36	39
Contribution des institutions financières	0	0
Taxe sur les surfaces commerciales	595	595
Cotisation nationale de péréquation de taxe professionnelle	1 025	959
Recettes diverses	235	247
TOTAL	13 207	13 505
15. TAXE INTÉRIEURE SUR LES PRODUITS PÉTROLIERS		
Taxe intérieure sur les produits pétroliers	14 789	14 902
16. TAXE SUR LA VALEUR AJOUTÉE		
Taxe sur la valeur ajoutée	169 333	168 114



Désignation des recettes	2009	
	Évaluations	Recettes
17. ENREGISTREMENT, TIMBRE, AUTRES CONTRIBUTIONS ET TAXES INDIRECTES		
Mutations à titre onéreux de créances, rentes, prix d'offices	256	316
Mutations à titre onéreux de fonds de commerce	157	149
Mutations à titre onéreux de meubles corporels	0	1
Mutations à titre onéreux d'immeubles et droits immobiliers	257	274
Mutations à titre gratuit entre vifs (donations)	620	601
Mutations à titre gratuit par décès	6 600	6 873
Autres conventions et actes civils	340	342
Taxe de publicité foncière	263	299
Taxe spéciale sur les conventions d'assurance	2 420	2 408
Taxe additionnelle au droit de bail	0	0
Recettes diverses et pénalités	135	178
Timbre unique	104	103
Taxe sur les véhicules de société	0	0
Actes et écrits assujettis au timbre de dimension	0	1
Droits d'importation	1 600	1 626
Autres taxes intérieures	293	294
Autres droits et recettes accessoires	4	3
Amendes et confiscations	50	68
Taxe générale sur les activités polluantes	243	221
Cotisation à la production sur les sucres	41	41
Taxe spéciale sur certains véhicules routiers	174	172
Autres droits et recettes à différents titres	19	29
Taxe sur les achats de viande	18	18
Taxe spéciale sur la publicité télévisée	75	77
Redevances sanitaires d'abattage et de découpage	57	56
Taxe sur certaines dépenses de publicité	58	30
Taxe de l'aviation civile	58	77
Taxe sur les installations nucléaires de base	367	363
Taxes sur les stations et liaisons radioélectriques privées	21	24
Produits des jeux exploités par La Française des jeux	1 842	1 844
Prélèvements sur le produit des jeux dans les casinos	782	793
Prélèvements sur le produit brut des paris hippiques	727	688
Autres taxes	157	153
TOTAL	17 738	18 123
TOTAL DES RECETTES FISCALES BRUTES	325 931	325 919
Remboursements et dégrèvements d'impôts (R et D)	114 152	111 669
TOTAL DES RECETTES FISCALES NETTES	211 779	214 250



6.2 – Recettes non fiscales

Désignation des recettes	2009	
	Évaluations	Recettes
21. DIVIDENDES ET RECETTES ASSIMILÉES		
Produits des participations de l'État dans des entreprises financières	1 945	1 945
Contribution de la Caisse des dépôts et consignations représentative de l'impôt sur les sociétés	59	59
Produits des participations de l'État dans des entreprises non financières et bénéficiaires des établissements publics non financiers	3 305	3 284
Autres dividendes et recettes assimilées	0	0
TOTAL	5 309	5 288
22. PRODUITS DU DOMAINE DE L'ÉTAT		
Revenus du domaine public non militaire	250	197
Autres revenus du domaine public	60	57
Revenus du domaine privé	35	41
Redevances d'usage des fréquences radioélectriques	234	244
Paiement par les administrations de leurs loyers budgétaires	670	665
Produit de la cession d'éléments du patrimoine immobilier de l'État	40	32
Autres produits de cessions d'actifs	1	0
Autres revenus du Domaine	30	21
TOTAL	1 320	1 257
23. PRODUITS DE LA VENTE DE BIENS ET SERVICES		
Remboursement par les Communautés européennes des frais d'assiette et de perception des impôts et taxes perçus au profit de son budget	410	418
Frais d'assiette et de recouvrement des impôts sur rôle établis au profit des collectivités territoriales	3 958	3 849
Autres frais d'assiette et de recouvrement	505	391
Rémunération des prestations assurées par les services du Trésor Public au titre de la collecte de l'épargne	82	87
Produits de la vente de divers biens	2	3
Produits de la vente de divers services	205	164
Autres recettes diverses	10	10
TOTAL	5 172	4 921



Désignation des recettes	2009	
	Évaluations	Recettes
24. REMBOURSEMENTS ET INTÉRÊTS DES PRÊTS, AVANCES ET AUTRES IMMOBILISATIONS FINANCIÈRES		
Intérêts des prêts à des banques et à des États étrangers	152	460
Intérêts des prêts du Fonds de développement économique et social	1	1
Intérêts des avances à divers services de l'État ou organismes gérant des services publics	25	30
Intérêts des autres prêts et avances	30	19
Avances remboursables sous conditions consenties à l'aviation civile	219	233
Autres avances remboursables sous conditions	9	11
Reversement au titre des créances garanties par l'État	1 121	1 115
Autres remboursements d'avances, de prêts et d'autres créances immobilisées	20	18
TOTAL	1 577	1 887
25. AMENDES, SANCTIONS, PÉNALITÉS ET FRAIS DE POURSUITES		
Produits des amendes forfaitaires de la police de la circulation	601	598
Produits des amendes prononcées par les autorités de la concurrence	158	249
Produits des amendes prononcées par les autres autorités administratives indépendantes	50	27
Recouvrements poursuivis à l'initiative de l'agence judiciaire du Trésor	25	12
Produits des autres amendes et condamnations pécuniaires	750	782
Frais de poursuite	120	111
Frais de justice et d'instance	12	2
Intérêts moratoires	3	0
Pénalités	6	4
TOTAL	1 725	1 787



Désignation des recettes	2009	
	Évaluations	Recettes
26. DIVERS		
Reversements de Natixis	0	0
Reversements de la Compagnie française d'assurance pour le commerce extérieur	1 000	1 000
Prélèvements sur les fonds d'épargne gérés par la Caisse des dépôts et consignations	0	0
Divers produits de la rémunération de la garantie de l'État	1 408	1 413
Produits des chancelleries diplomatiques et consulaires	116	112
Redevances et divers produits pour frais de contrôle et de gestion	17	14
Prélèvement effectué sur les salaires des conservateurs des hypothèques	350	408
Prélèvements effectués dans le cadre de la directive épargne	78	79
Commissions et frais de trésorerie perçus par l'État dans le cadre de son activité régalienn	4	1
Frais d'inscription	8	8
Recouvrement des indemnités versées par l'État au titre des expulsions locatives	7	6
Remboursement des frais de scolarité et accessoires	5	2
Récupération d'indus	42	26
Recouvrements après admission en non-valeur	250	214
Divers versements des Communautés européennes	47	29
Reversements de fonds sur les dépenses des ministères ne donnant pas lieu à rétablissement de crédits	50	52
Intérêts divers (hors immobilisations financières)	48	52
Recettes diverses en provenance de l'étranger	4	4
Remboursement de certaines exonérations de taxe foncière sur les propriétés non bâties (art.109 de la loi de finances pour 1992)	5	4
Soulte sur reprise de dettes et recettes assimilées	0	0
Recettes accidentelles	741	749
Produits divers	30	21
Autres produits divers	208	119
TOTAL	4 418	4 312
TOTAL DES RECETTES NON FISCALES	19 521	19 451
TOTAL DES RECETTES NETTES (hors R et D), AVANT PRÉLÈVEMENTS	231 301	233 701



6.3 – Prélèvements sur recettes et fonds de concours

Désignation des recettes	2009	
	Évaluations	Recettes
3. PRÉLÈVEMENTS SUR LES RECETTES DE L'ÉTAT		
31. PRÉLÈVEMENTS SUR LES RECETTES DE L'ÉTAT AU PROFIT DES COLLECTIVITÉS TERRITORIALES		
Prélèvement sur les recettes de l'État au titre de la dotation globale de fonctionnement	- 40 897	- 40 897
Prélèvement sur les recettes de l'État du produit des amendes forfaitaires de la police de la circulation et des radars automatiques	- 386	- 386
Prélèvement sur les recettes de l'État au titre de la dotation spéciale pour le logement des instituteurs	- 42	- 42
Dotations de compensation des pertes de bases de la taxe professionnelle et de redevance des mines des communes et de leurs groupements	- 164	- 156
Prélèvement sur les recettes de l'État au titre de la dotation de compensation de la taxe professionnelle	- 658	- 656
Prélèvement sur les recettes de l'État au profit du Fonds de compensation pour la taxe sur la valeur ajoutée	- 6 091	- 6 063
Prélèvement sur les recettes de l'État au titre de la compensation d'exonérations relatives à la fiscalité locale	- 1 911	- 1 941
Dotations élu local	- 65	- 65
Prélèvement sur les recettes de l'État au profit de la collectivité territoriale de Corse et des départements de Corse	- 39	- 39
Compensation de la suppression de la part salaire de la taxe professionnelle	- 75	- 76
Fonds de mobilisation départementale pour l'insertion	- 500	- 500
Dotations départementales d'équipement des collèges	- 326	- 326
Dotations régionales d'équipement scolaire	- 661	- 661
Compensation d'exonération au titre de la réduction de la fraction des recettes prises en compte dans les bases de taxe professionnelle des titulaires de bénéfices non commerciaux	- 309	- 295
Compensation d'exonération de la taxe foncière relative au non-bâti agricole (hors la Corse)	- 223	- 235
Fonds de solidarité des collectivités territoriales touchées par des catastrophes naturelles	- 10	- 10
Dotations globales de construction et d'équipement scolaire	- 3	- 3
Prélèvement exceptionnel sur les recettes de l'État au profit du Fonds de compensation de la taxe sur la valeur ajoutée	- 3 841	- 3 853
TOTAL	- 56 201	- 56 204
32. PRÉLÈVEMENTS SUR LES RECETTES DE L'ÉTAT AU PROFIT DES COMMUNAUTÉS EUROPÉENNES		
Prélèvement sur les recettes de l'État au profit du budget des Communautés européennes	- 19 965	- 19 996
TOTAL	- 19 965	- 19 996
TOTAL DES PRÉLÈVEMENTS SUR LES RECETTES DE L'ÉTAT	- 76 166	- 76 200
TOTAL DES RECETTES NETTES, APRÈS PRÉLÈVEMENTS ET HORS FONDS DE CONCOURS	155 135	157 501



Désignation des recettes	2009	
	Évaluations	Recettes
4. FONDS DE CONCOURS		
Fonds de concours ordinaires et spéciaux		3 220
Fonds de concours - coopération internationale		298
TOTAL DES FONDS DE CONCOURS	3 316	3 518
TOTAL GÉNÉRAL DES RECETTES NETTES DES R ET D, APRÈS PRÉLÈVEMENTS (y compris FONDS DE CONCOURS)	158 451	161 019
TOTAL GÉNÉRAL DES RECETTES BRUTES APRÈS PRÉLÈVEMENTS (y compris FONDS DE CONCOURS)	272 603	272 688



7. OPÉRATIONS DES COMPTES SPÉCIAUX (en dépenses et en recettes)

Désignation	2009			
	Évaluations		Exécution	
	Dépenses	Recettes	Dépenses	Recettes
COMPTES D'AFFECTATION SPÉCIALE				
Contrôle et sanction automatisés des infractions au code de la route	212	212	180	212
Développement agricole et rural	122	114	112	111
Gestion du patrimoine immobilier de l'État	840	540	901	616
Gestion et valorisation des ressources tirées de l'utilisation du spectre hertzien	0	0	0	0
Participations financières de l'État	4 000	5 500	1 798	3 455
Pensions	50 133	50 133	49 404	49 749
TOTAL DES COMPTES D'AFFECTATION SPÉCIALE	55 308	56 499	52 395	54 143
COMPTES DE CONCOURS FINANCIERS				
Accords monétaires internationaux	0	0	0	0
Avances à divers services de l'État ou organismes gérant des services publics	8 232	7 976	7 320	6 853
Avances à l'audiovisuel	2 998	2 998	2 998	2 998
Avances au fonds d'aide à l'acquisition de véhicules propres	478	317	725	200
Avances aux collectivités territoriales	86 822	86 322	86 333	84 879
Prêts à des États étrangers	2 357	1 050	2 301	746
Prêts et avances à des particuliers ou à des organismes privés	6 761	3	6 294	5
TOTAL DES COMPTES DE CONCOURS FINANCIERS	107 648	98 666	105 969	95 680
COMPTES DE COMMERCE				
Approvisionnement des armées en produits pétroliers			533	552
Cantine et travail des détenus dans le cadre pénitentiaire			95	96
Couverture des risques financiers de l'État			1 590	1 590
Exploitations industrielles des ateliers aéronautiques de l'État			497	664
Gestion de la dette et de la trésorerie de l'État			41 951	42 091
Gestion des actifs carbonés de l'État			0	0
Lancement de certains matériels aéronautiques et de certains matériels d'armement complexes			9	9
Liquidation d'établissements publics de l'État et liquidations diverses			0	1
Opérations commerciales des domaines			97	113
Opérations industrielles et commerciales des directions départementales et régionales de l'équipement			830	842
Régie industrielle des établissements pénitentiaires			23	25
TOTAL DES COMPTES DE COMMERCE			45 624	45 983
COMPTES D'OPÉRATIONS MONÉTAIRES				
Émission des monnaies métalliques			195	261
Opérations avec le Fonds monétaire international			10 807	11 324
Pertes et bénéfices de change			43	37
TOTAL DES COMPTES D'OPÉRATIONS MONÉTAIRES			11 045	11 622
TOTAL DES COMPTES SPÉCIAUX			215 033	207 427
FMI			10 807	11 324
TOTAL DES COMPTES SPÉCIAUX (hors FMI)			204 226	196 103



8. OPÉRATIONS DES COMPTES SPÉCIAUX (en soldes)

Désignation	2009	
	Évaluations	Exécution
COMPTES D'AFFECTATION SPÉCIALE		
Contrôle et sanction automatisés des infractions au code de la route	0	32
Développement agricole et rural	- 9	- 2
Gestion du patrimoine immobilier de l'État	- 300	- 285
Gestion et valorisation des ressources tirées de l'utilisation du spectre hertzien	0	0
Participations financières de l'État	1 500	1 657
Pensions	0	346
TOTAL DES COMPTES D'AFFECTATION SPÉCIALE	1 191	1 748
COMPTES DE CONCOURS FINANCIERS		
Accords monétaires internationaux	0	0
Avances à divers services de l'État ou organismes gérant des services publics	- 256	- 467
Avances à l'audiovisuel	0	0
Avances au fonds d'aide à l'acquisition de véhicules propres	- 161	- 525
Avances aux collectivités territoriales	- 500	- 1 454
Prêts à des États étrangers	- 1 308	- 1 555
Prêts et avances à des particuliers ou à des organismes privés	- 6 757	- 6 289
TOTAL DES COMPTES DE CONCOURS FINANCIERS	- 8 982	- 10 290
COMPTES DE COMMERCE		
Approvisionnement des armées en produits pétroliers		19
Cantine et travail des détenus dans le cadre pénitentiaire		1
Couverture des risques financiers de l'État		0
Exploitations industrielles des ateliers aéronautiques de l'État		167
Gestion de la dette et de la trésorerie de l'État		140
Gestion des actifs carbonés de l'État		0
Lancement de certains matériels aéronautiques et de certains matériels d'armement complexes		0
Liquidation d'établissements publics de l'État et liquidations diverses		1
Opérations commerciales des domaines		16
Opérations industrielles et commerciales des directions départementales et régionales de l'équipement		12
Régie industrielle des établissements pénitentiaires		1
TOTAL DES COMPTES DE COMMERCE	18	359
COMPTES D'OPÉRATIONS MONÉTAIRES		
Émission des monnaies métalliques		66
Opérations avec le Fonds monétaire international		517
Pertes et bénéfices de change		- 6
TOTAL DES COMPTES D'OPÉRATIONS MONÉTAIRES	82	577
TOTAL DES COMPTES SPÉCIAUX	- 7 691	- 7 606
FMI		517
TOTAL DES COMPTES SPÉCIAUX (hors FMI)		- 8 123

